

Antibiotikarekvisition i slutenvården

Rapport för kvartal 4, 2018

Introduktion

Här följer kvartalsrapporten för rekviderade antibiotika till och med kvartal 4, 2018 inom somatiska slutenvården i LT Kronoberg. De flesta bilderna presenteras i enheten DDD (definierad dygnsdos) enligt modell R12 (rullande 12 månader), [se här för definitioner](#). Bild 5 inkluderar även antibiotika förskrivet på recept.

Kontakta oss på Strama om du har synpunkter eller önskar mer detaljerade data för din enhet. I första hand får du då även fördelning av intravenösa samt perorala antibiotika per avdelning.

Klicka på Stramaloggan nedan för att komma till Stramas hemsida, där du även hittar kvartalsrapport för öppenvården.

Vänliga hälsningar,

anna.wimmerstedt@kronoberg.se; cecilia.nordquist@kronoberg.se

Innehåll (länkar aktiva i bildspelsläge)

[Bild 4 Målsättning för 2018](#)

[Bild 5 Totalförbrukning av antibiotika för medborgarna i Kronoberg, rekvisition + recept](#)

Total antibiotikarekvisition i DDD, för:

[Bild 6-7 CLV + LL](#)

[Bild 8 medicincentrums avdelningar](#)

[Bild 9 kirurgicentrums avdelningar, inkl IVA + kvinnokliniken](#)

[Bild 10 barn- och ungdomsklinikens avdelningar](#)

Fördelning av intravenösa antibiotika, rekvisition i DDD för:

[Bild 11 CLV + LL](#)

[Bild 12 medicincentrum](#)

[Bild 13 kirurgicentrum, inkl IVA + kvinnokliniken](#)

[Bild 14 barn- och ungdomskliniken](#)

Fördelning av perorala antibiotika, rekvisition i DDD för:

[Bild 15 CLV + LL](#)

[Bild 16 medicincentrum](#)

[Bild 17 kirurgicentrum, inkl IVA + kvinnokliniken](#)

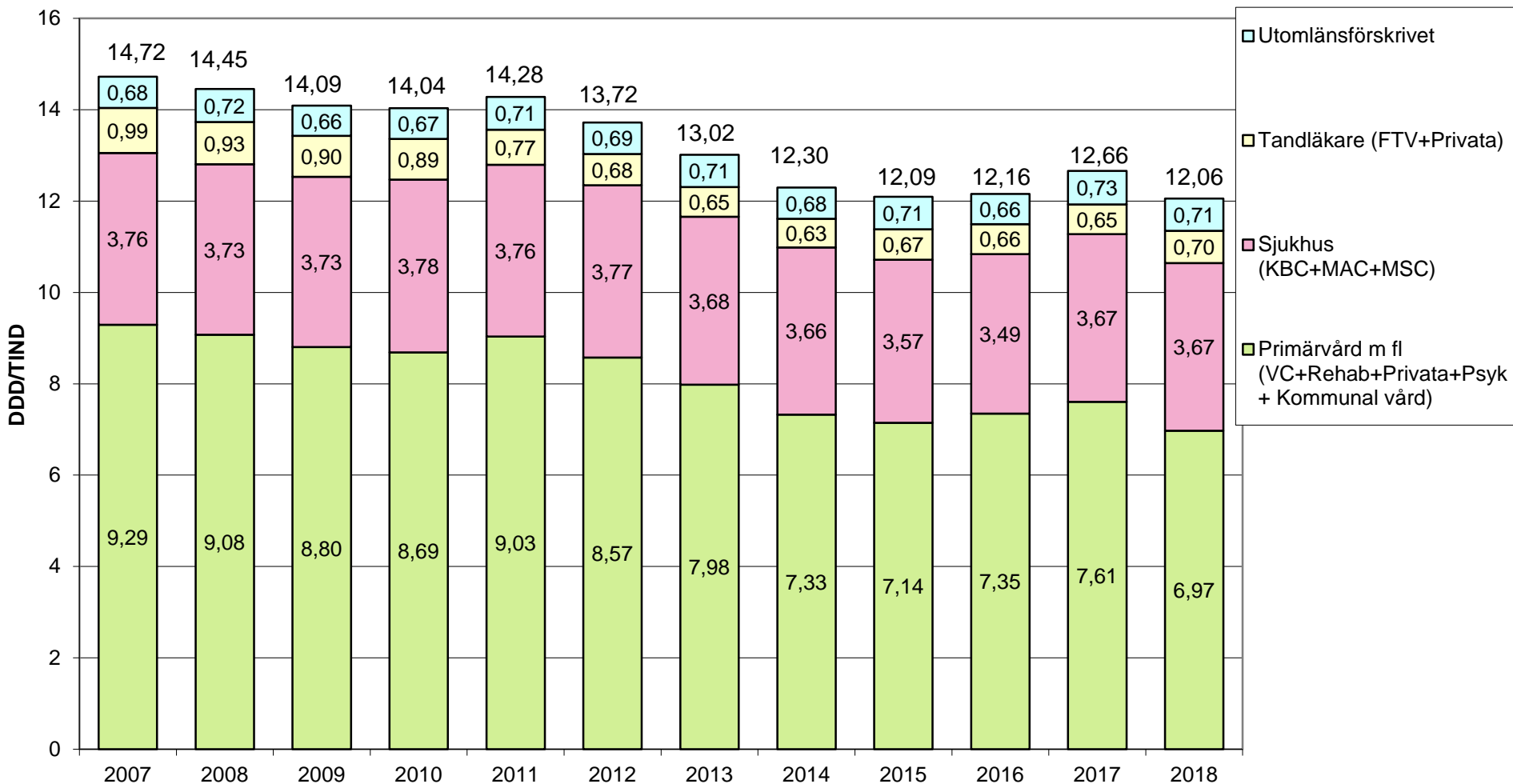
[Bild 18 barn- och ungdomskliniken](#)

Målsättning för slutenvården 2018

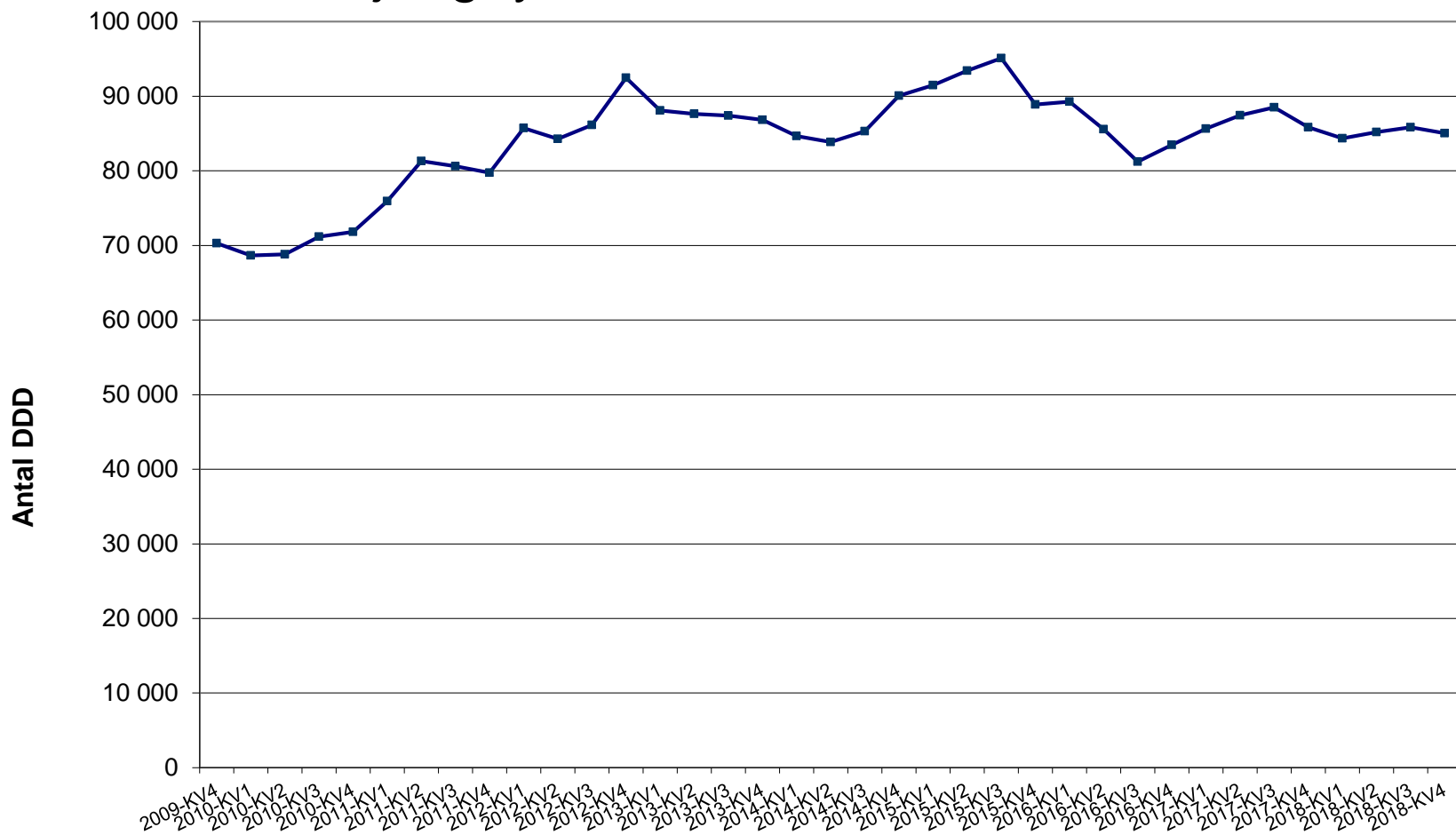
- 1) Minska den totala antibiotikaanvändningen
- 2) Förändra vårt förskrivningsmönster:
 - Öka användningen av PcV och PcG samt aminoglykosider
 - Minska användningen av cefalosporiner
 - Minska användningen av kinoloner
 - Minska användningen av karbapenemer
- 3) Minska antalet förskrivna recept, läs mer på <http://www.regionkronoberg.se/vardgivare/vardriktlinjer/strama-kronoberg/>

Totalförbrukning av antibiotika för medborgarna i Kronoberg

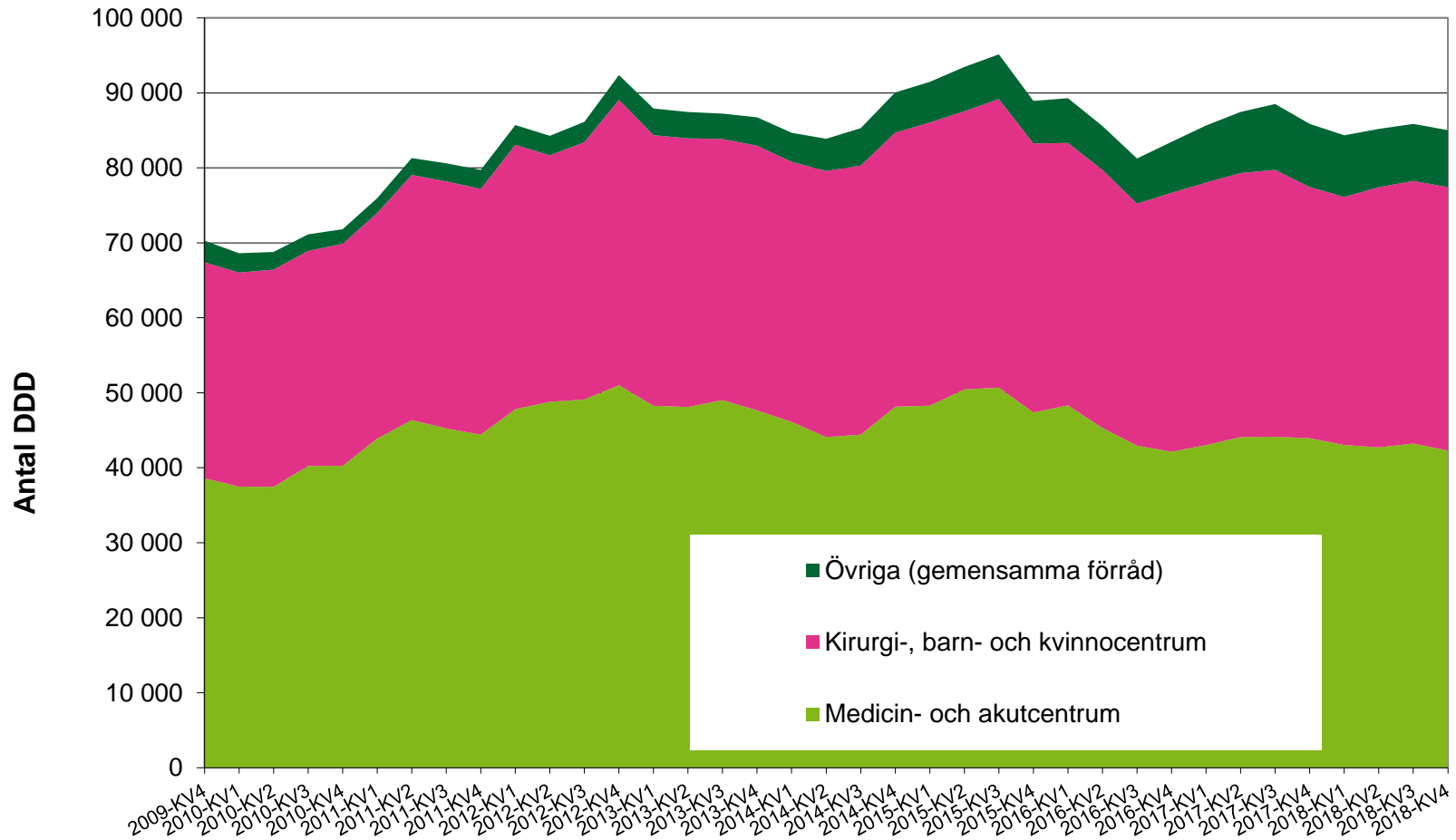
Samtlig antibiotika uthämtat på recept eller beställt via rekvisition presenterat i DDD/1000 inv/dag



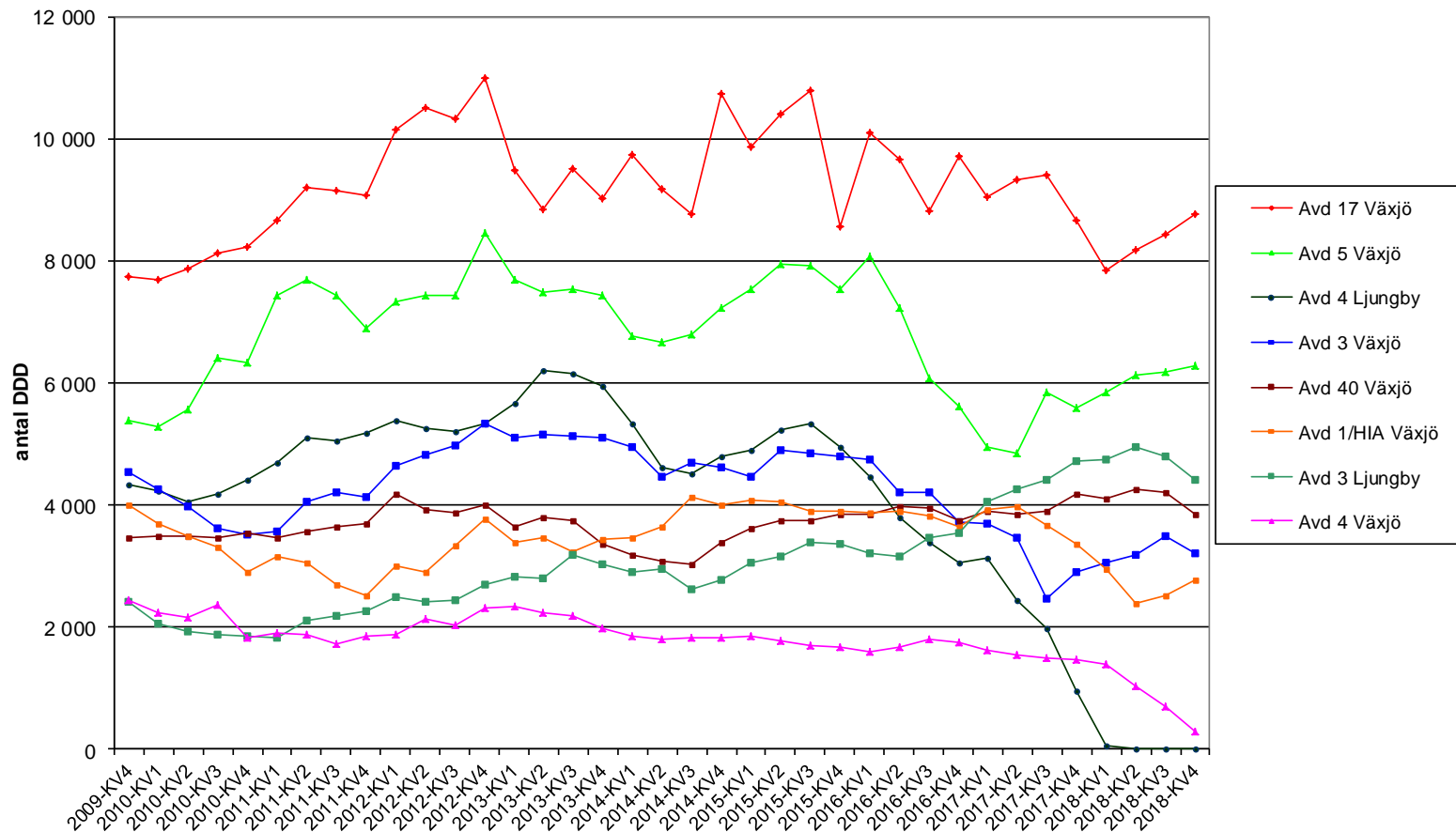
Total antibiotikarekvisition i DDD för sjukhusen i Växjö och Ljungby, R12



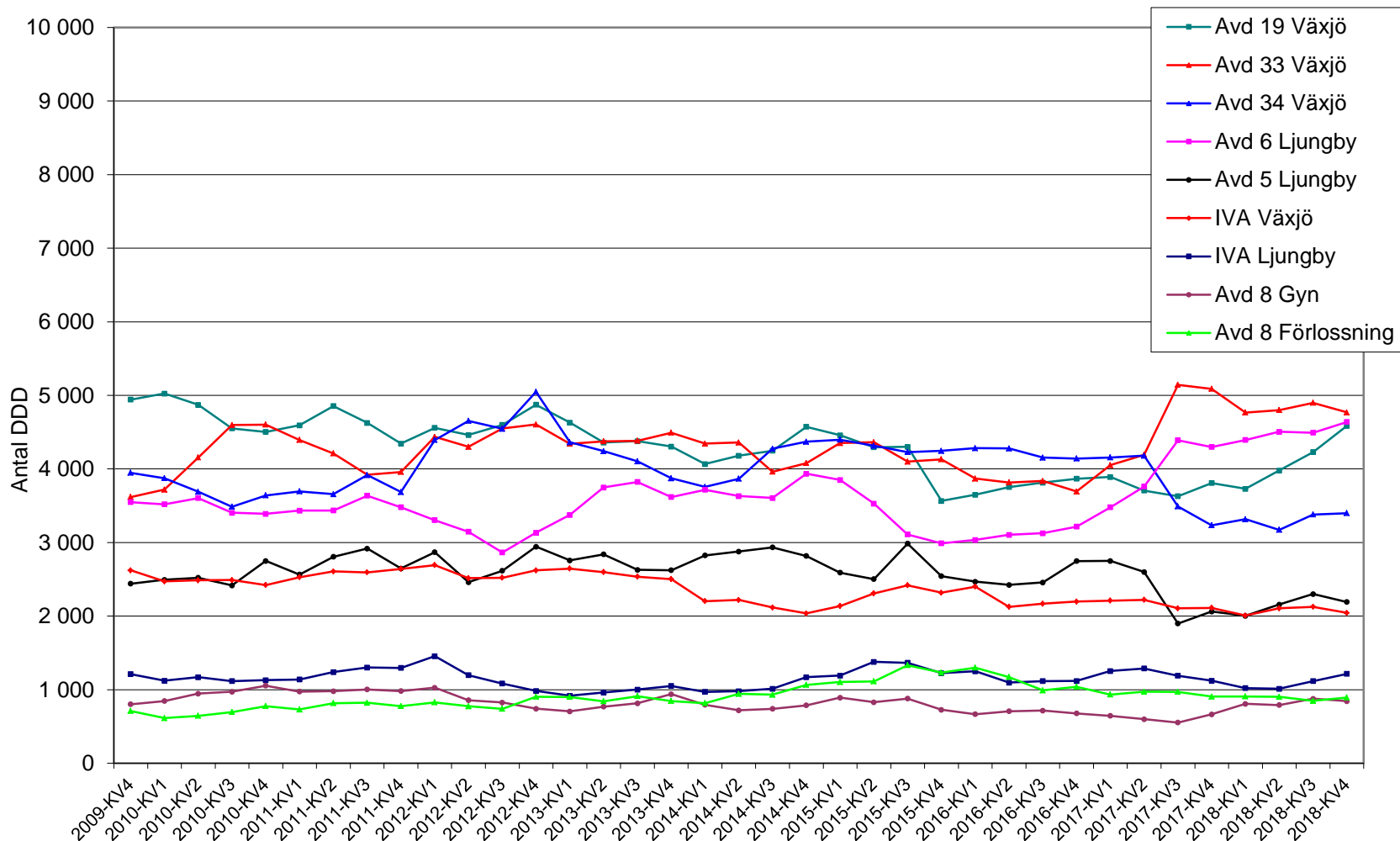
Total antibiotikarekvisition i DDD för sjukhusen i Växjö och Ljungby, R12



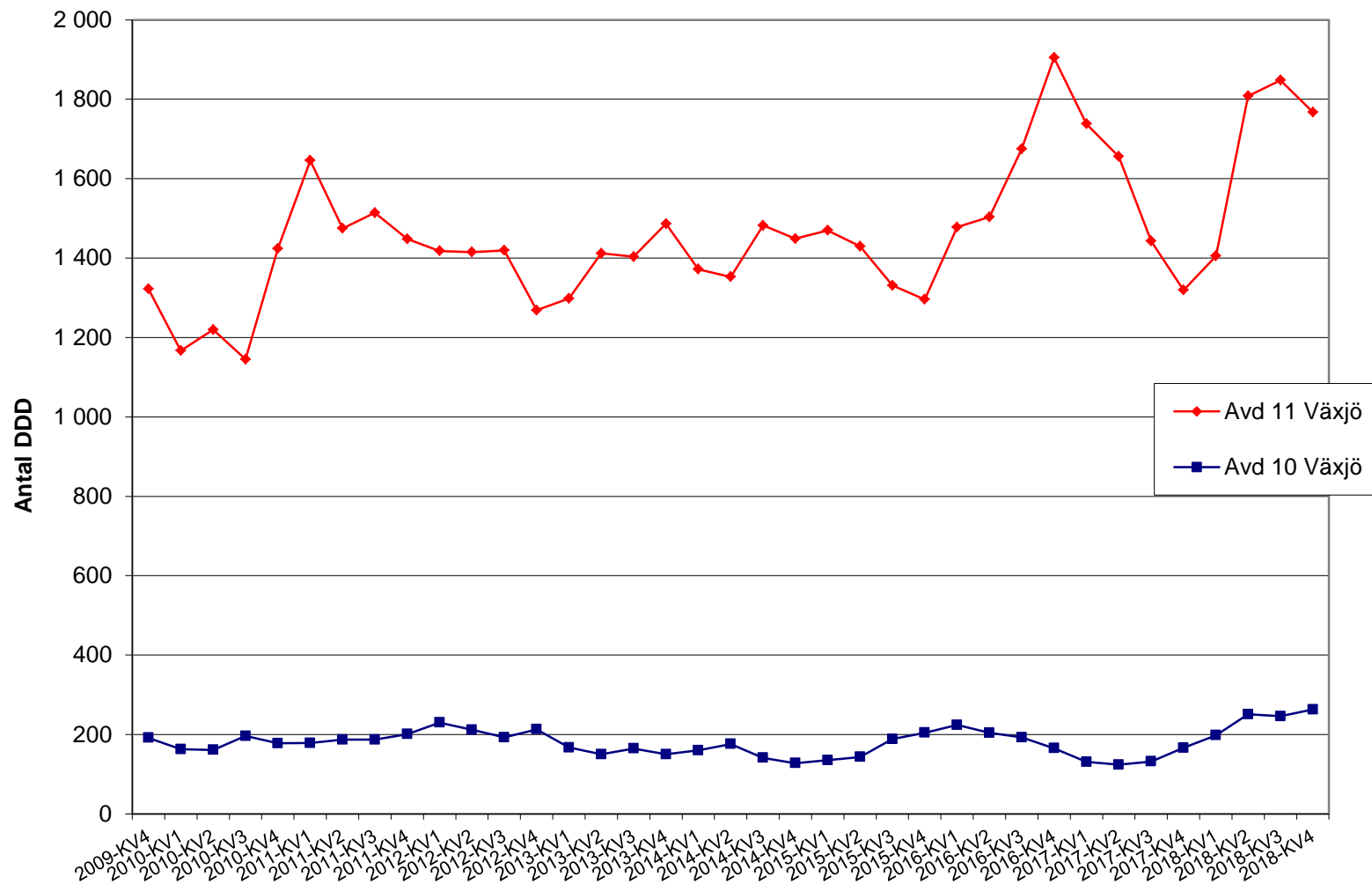
Total antibiotikarekvisition i DDD för medicincentrums avdelningar, R12



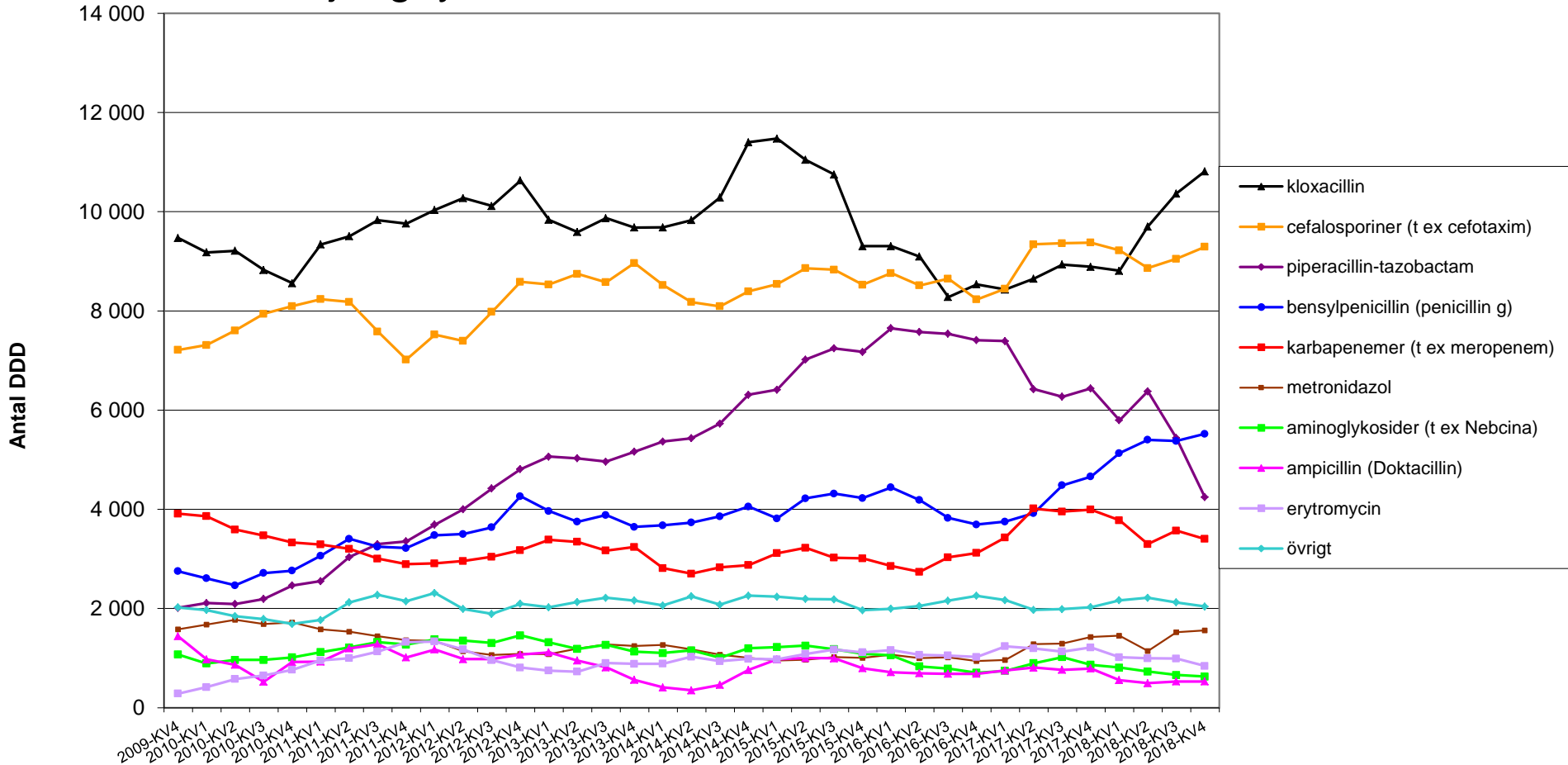
Total antibiotikarekvisition i DDD för kirurgicentrums avdelningar, inkl IVA + kvinnokliniken, R12



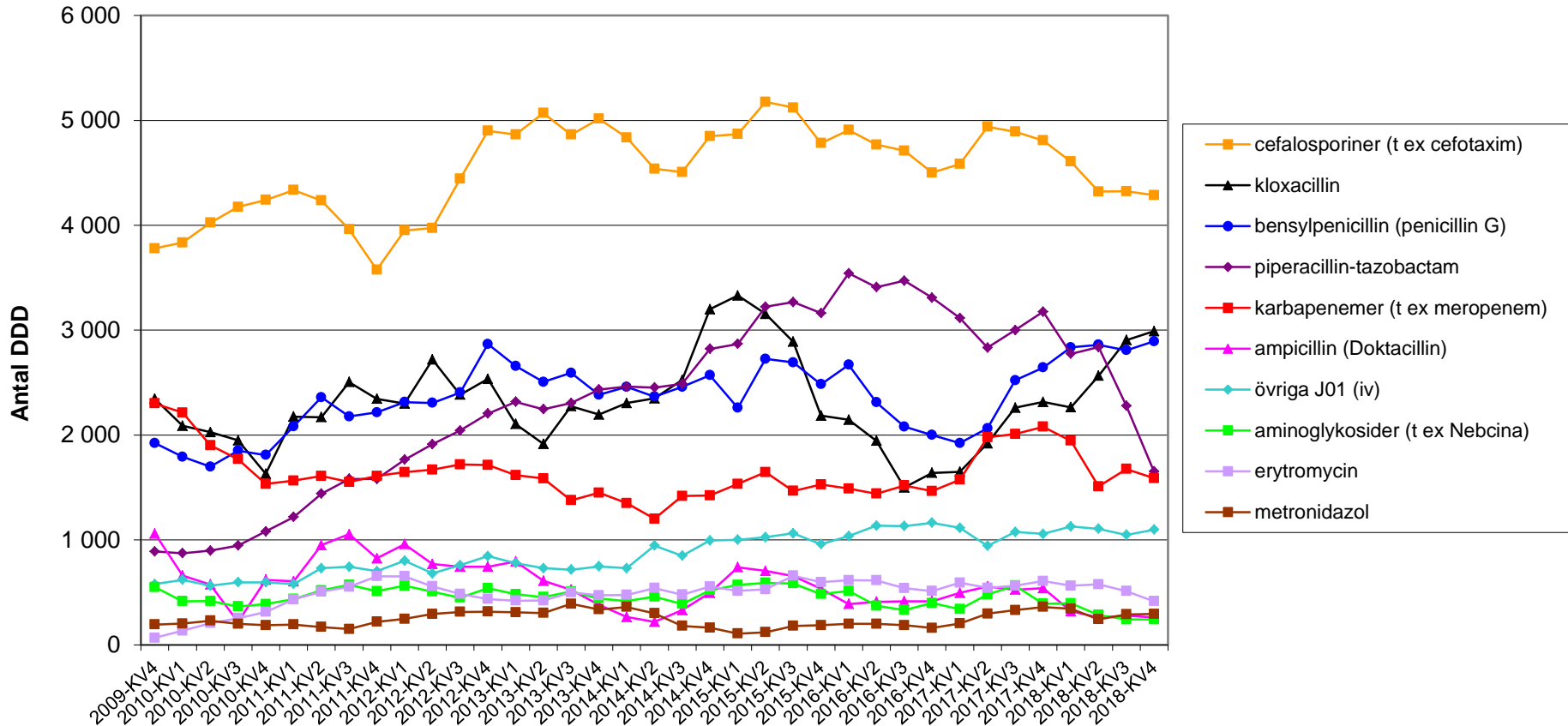
Total antibiotikarekvisition i DDD för barn- och ungdomsklinikens avdelningar, R12



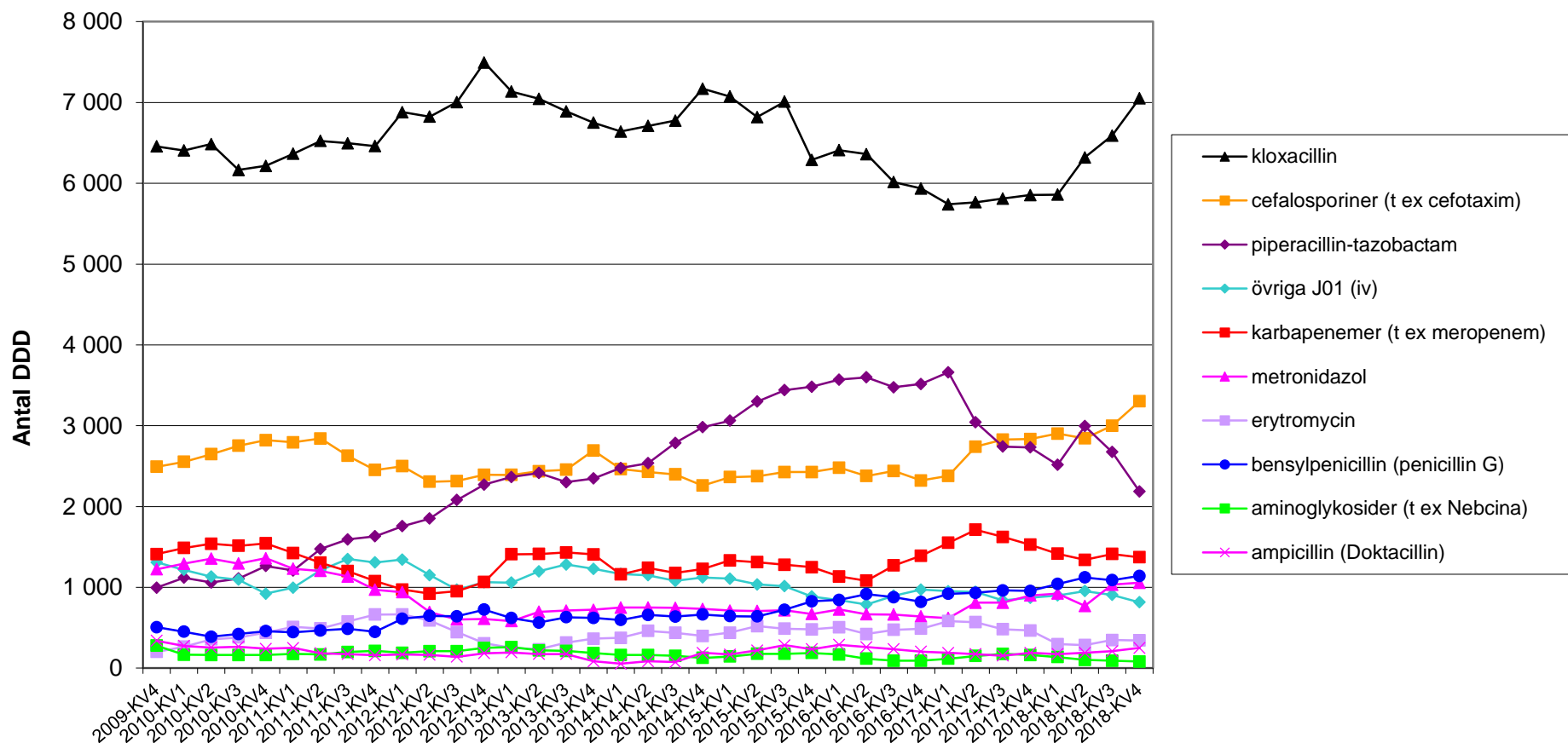
Fördelning av intravenösa antibiotika för sjukhusen i Växjö och Ljungby, rekvisition, R12



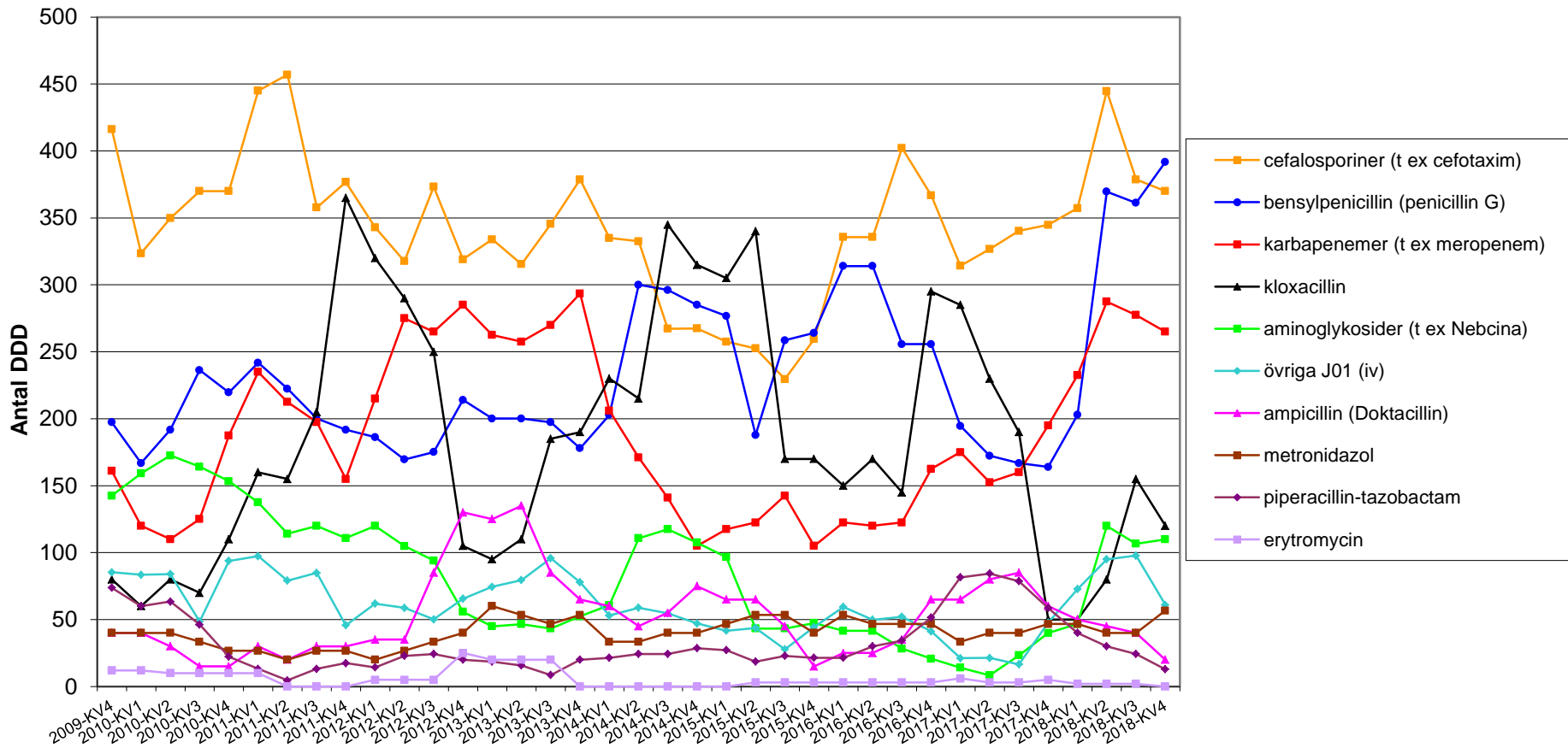
Fördelning av intravenösa antibiotika för medicencentrum, rekvisition, R12



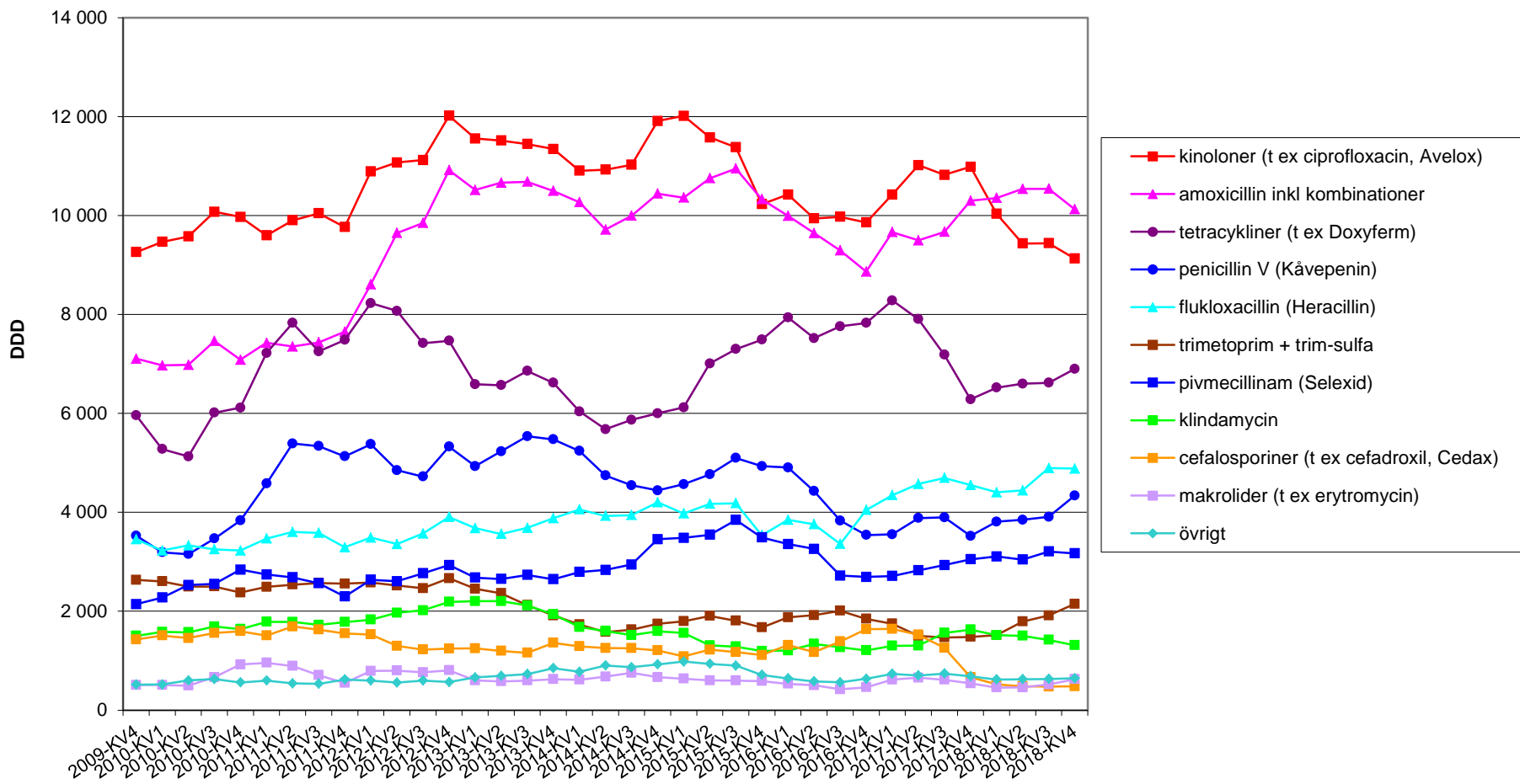
Fördelning av intravenösa antibiotika för kirurgicentrum, inkl IVA + kvinnokliniken, rekvisition, R12



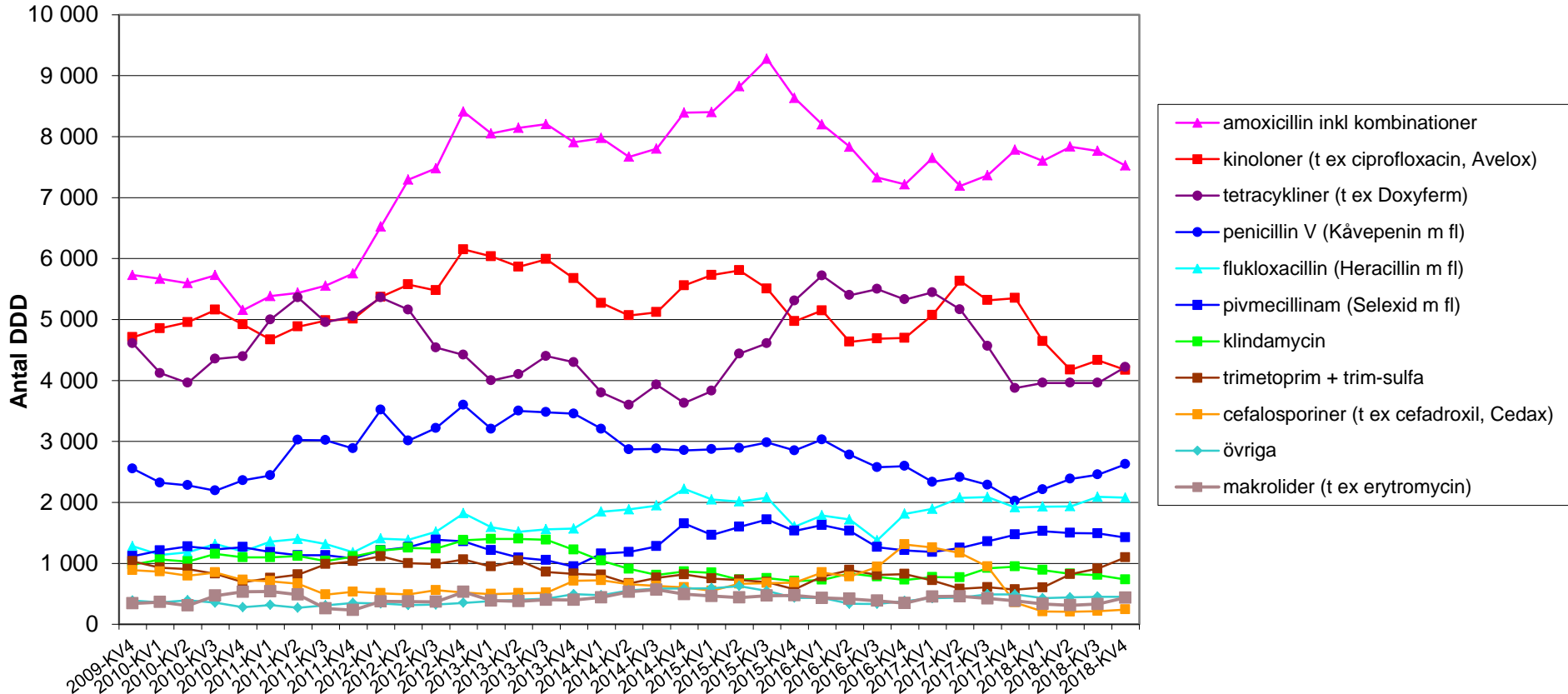
Fördelning av intravenösa antibiotika för barn- och ungdomskliniken, rekvisition, R12



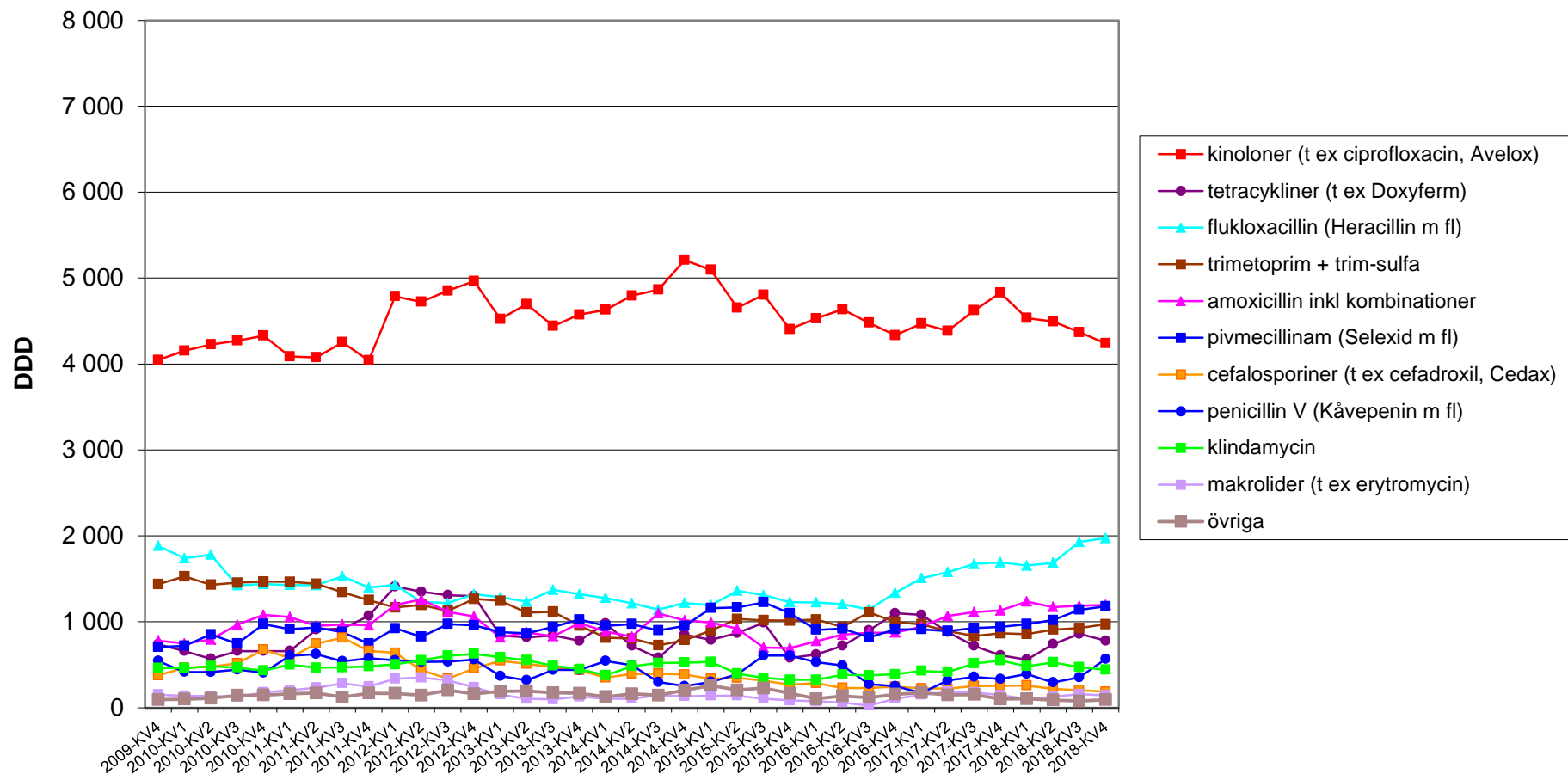
Fördelning av perorala antibiotika för sjukhusen i Växjö och Ljungby, rekvisition, R12



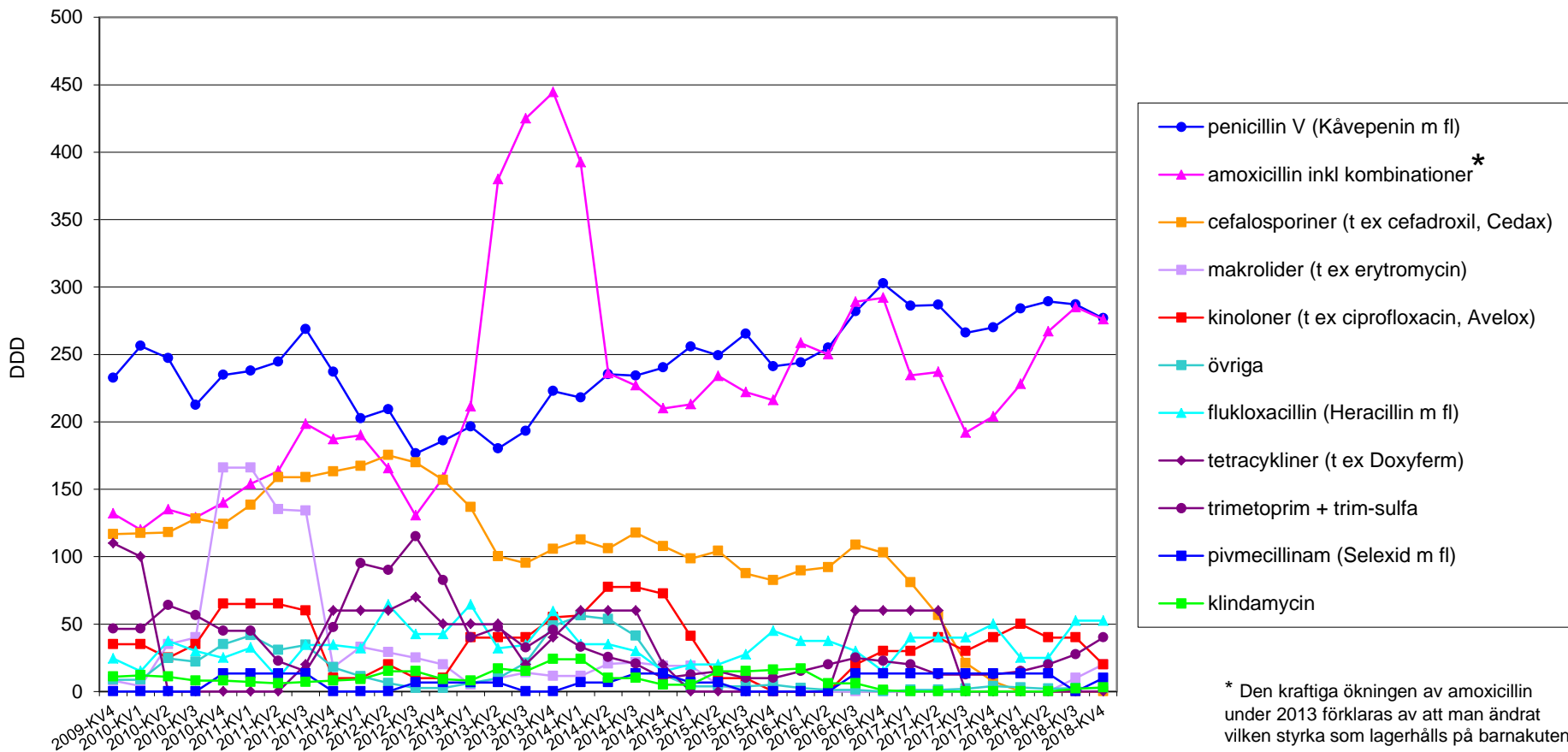
Fördelning av perorala antibiotika för medicencentrum, rekvisition, R12



Fördelning av perorala antibiotika för kirurgicentrum, inkl IVA + kvinnokliniken, rekvisition, R12



Fördelning av perorala antibiotika för barn- och ungdomskliniken, rekvisition, R12



* Den kraftiga ökningen av amoxicillin under 2013 förklaras av att man ändrat vilken styrka som lagerhålls på barnakuten

Om vi minskar antibiotikanvändningen ökar sannolikheten att även kommande generationer får tillgång till effektiva antibiotika!



Definitioner

- Antibiotika definieras genomgående som ATC-kod J01 exklusive metenamin.
- DDD = definierad dygnsdos, DDD för ett läkemedel är den förmodade medeldosen till **vuxna** vid underhållsbehandling vid läkemedlets huvudindikation. (DDD återspeglar inte nödvändigtvis gällande rekommenderad dos.) DDD fastställs av WHO och publiceras på www.whocc.no
- R12 = rullande 12-månadersperiod, summan av de tolv senaste månaderna (ex. kv 3 R12 innebär 12-månadersperioden oktober år 1 t.o.m. september år 2). Detta gör att förändringar syns långsamt. Anledningen till att vi inte visar direkta rekvisitionsdata är att dessa lätt blir väldigt ojämna och ryckiga med risk för feltolkning. Exempelvis kan då en stor beställning inför sommaren åtföljas av en liten beställning kvartal 3 utan att konsumtionen har gått ned.