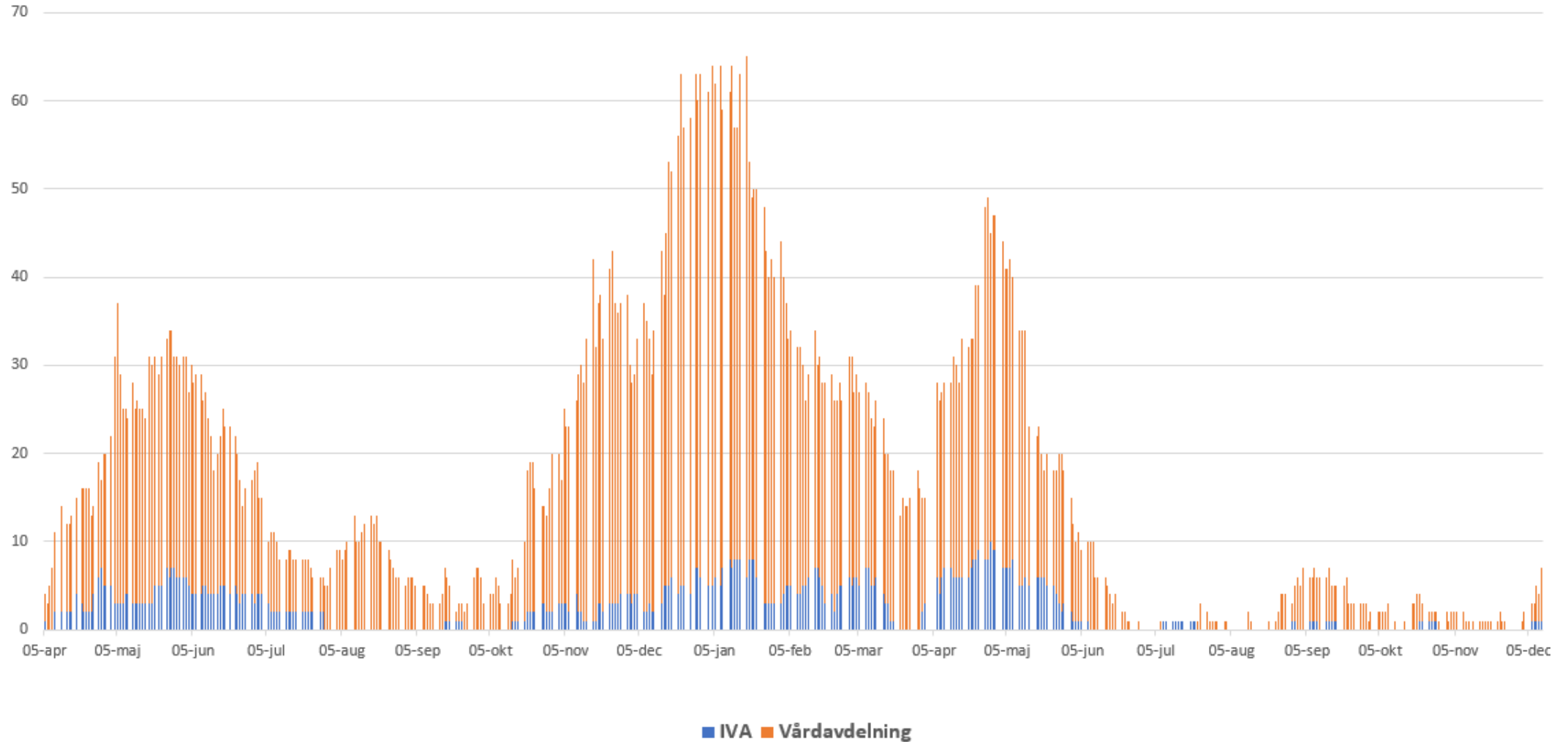


Antal inneliggande patienter i Kronoberg

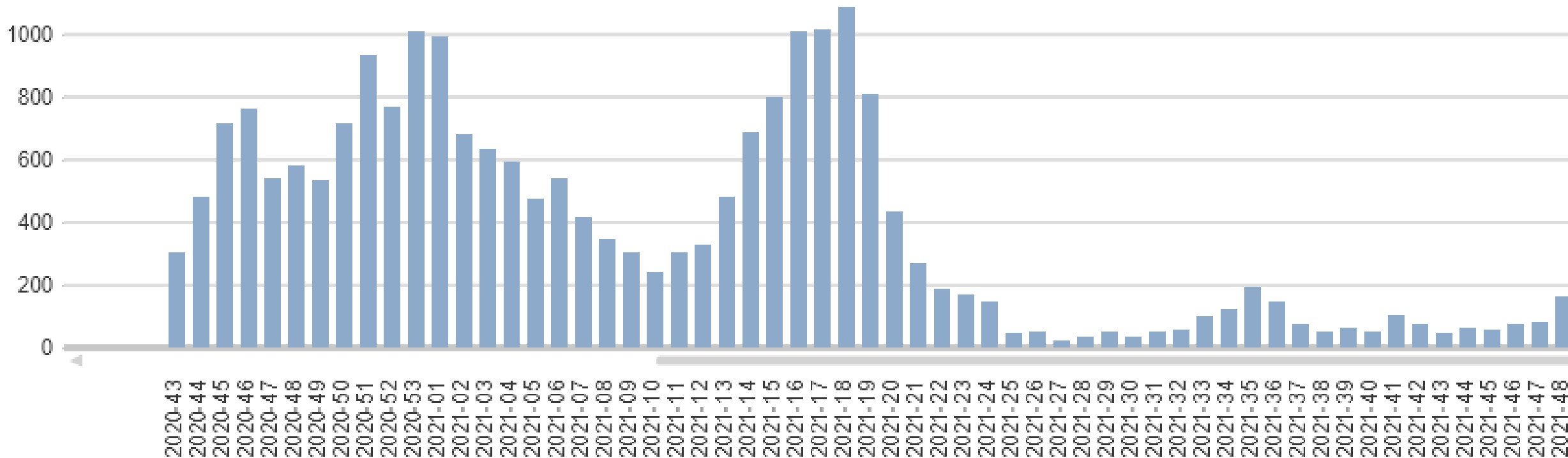


Aktuella siffror i Kronoberg 2021-12-10

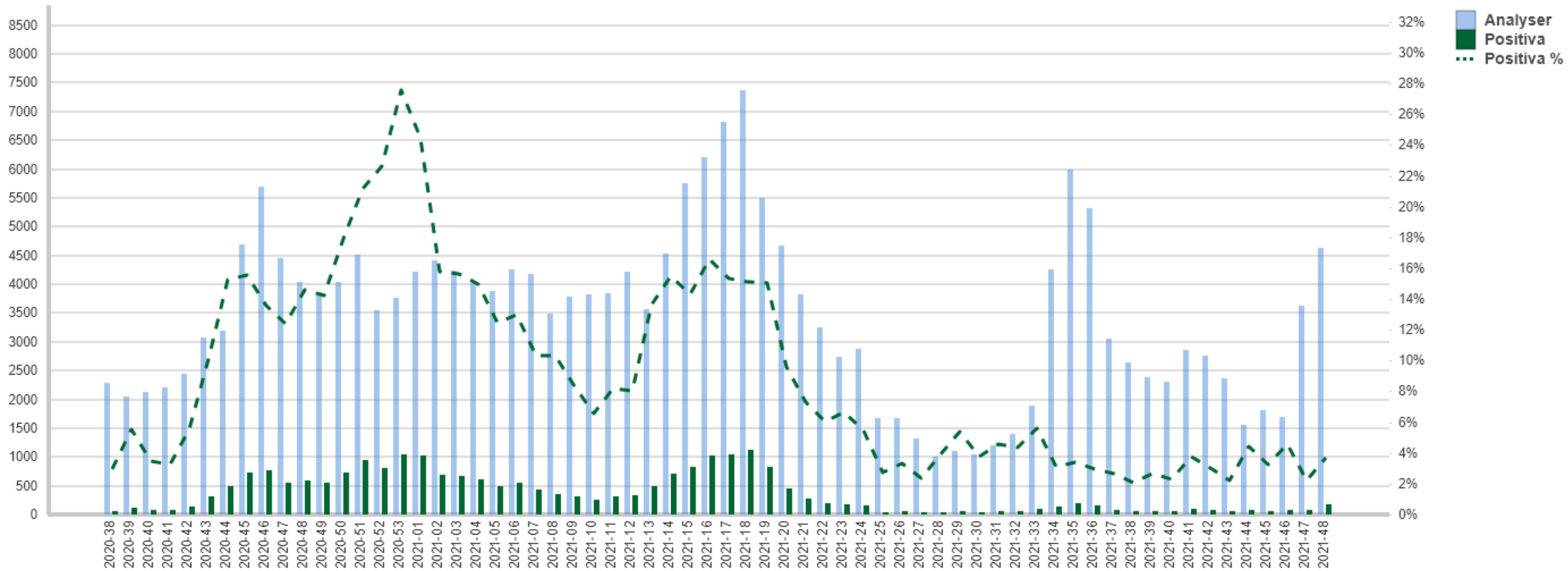
- Konstaterade fall covid-19 (PCR och antigen): 24 251
- Inneliggande patienter: 7, varav 1 vårdas på IVA.
- Antal avlidna: 324, varav 161 avlidit på sjukhus. Medelålder 85 år.

- Antal utförda analyser (PCR och antigen): cirka 246 000
- Medelålder (konstaterade fall): 39 år
- Andel kvinnor (konstaterade fall): 51 %

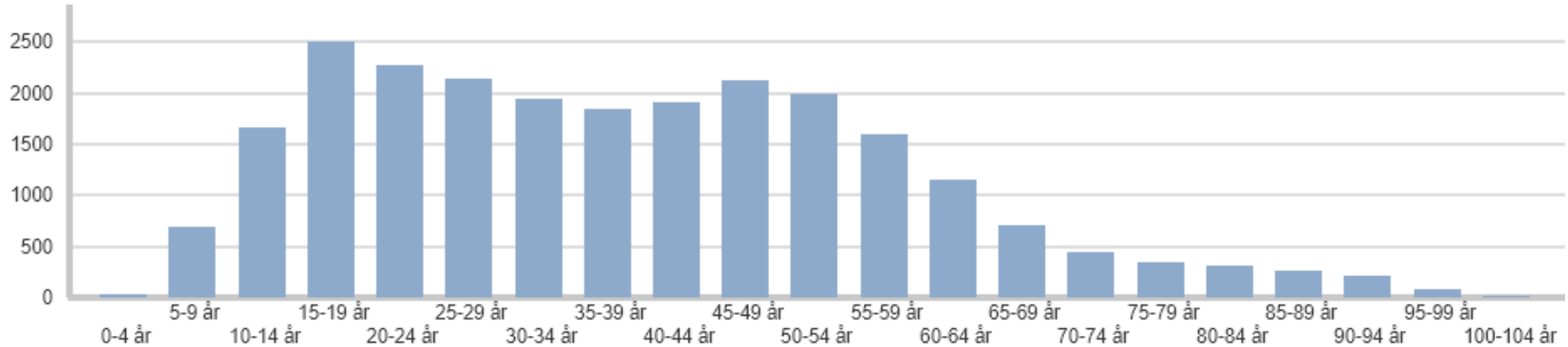
Antal positiva individer per vecka i Kronoberg



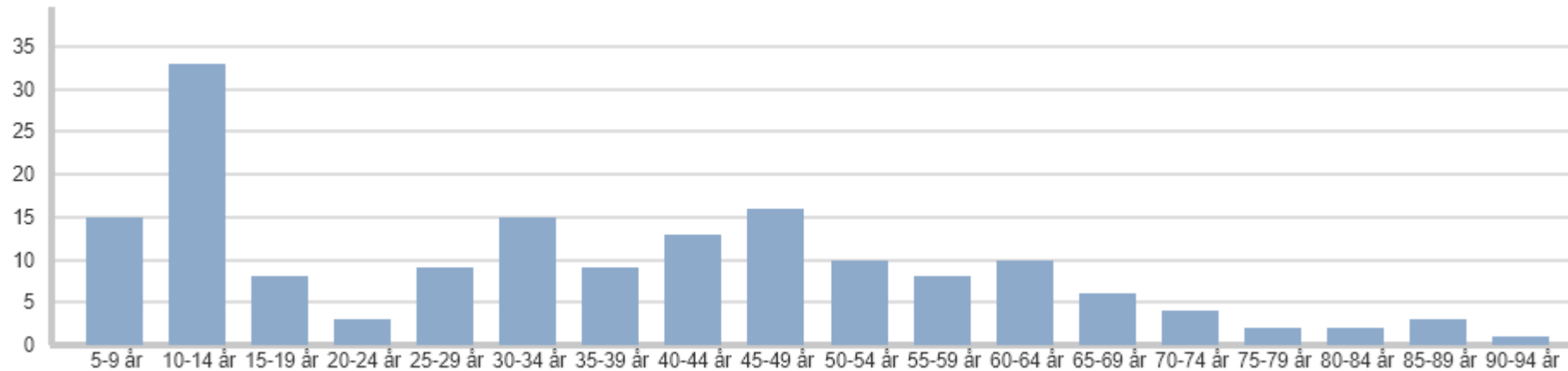
Antal analyser per vecka (PCR och antigen) samt antal och andel positiva analyser



Åldersfördelning alla positiva fall



Åldersfördelning vecka 48



Antal nya laboratorieverifierade fall per kommun i Kronoberg – provtagna vecka 48

- Alvesta: 26
- Lessebo: 13
- Ljungby: 22
- Markaryd: 3
- Tingsryd: 11
- Uppvidinge: 6
- Växjö: 57
- Älmhult: 25