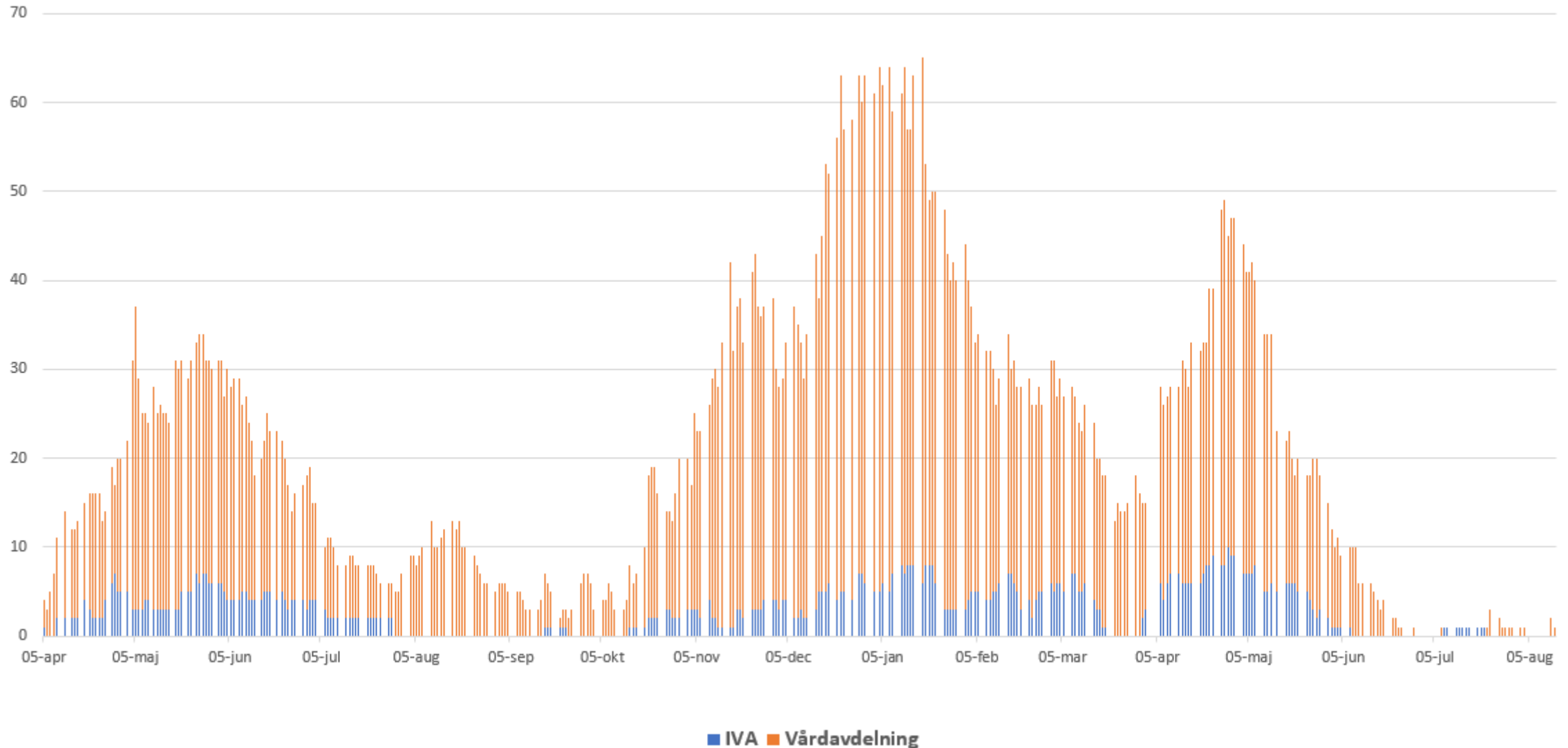


Antal inneliggande patienter i Kronoberg



Aktuella siffror i Kronoberg

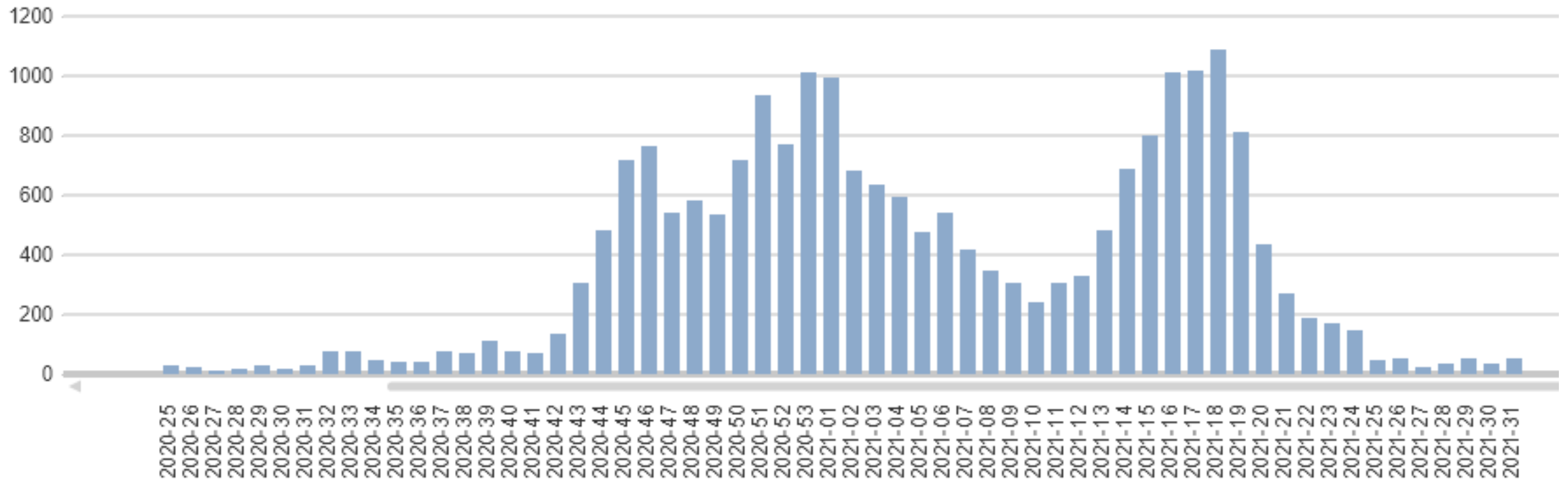
13 augusti 2021

- Antal laboratorieverifierade fall (PCR och antigen): 22655
- Antal inneliggande patienter: 1, varav 0 på IVA.
- Antal avlidna: 318 varav 157 på sjukhus. Medelålder 85 år (avlidna).

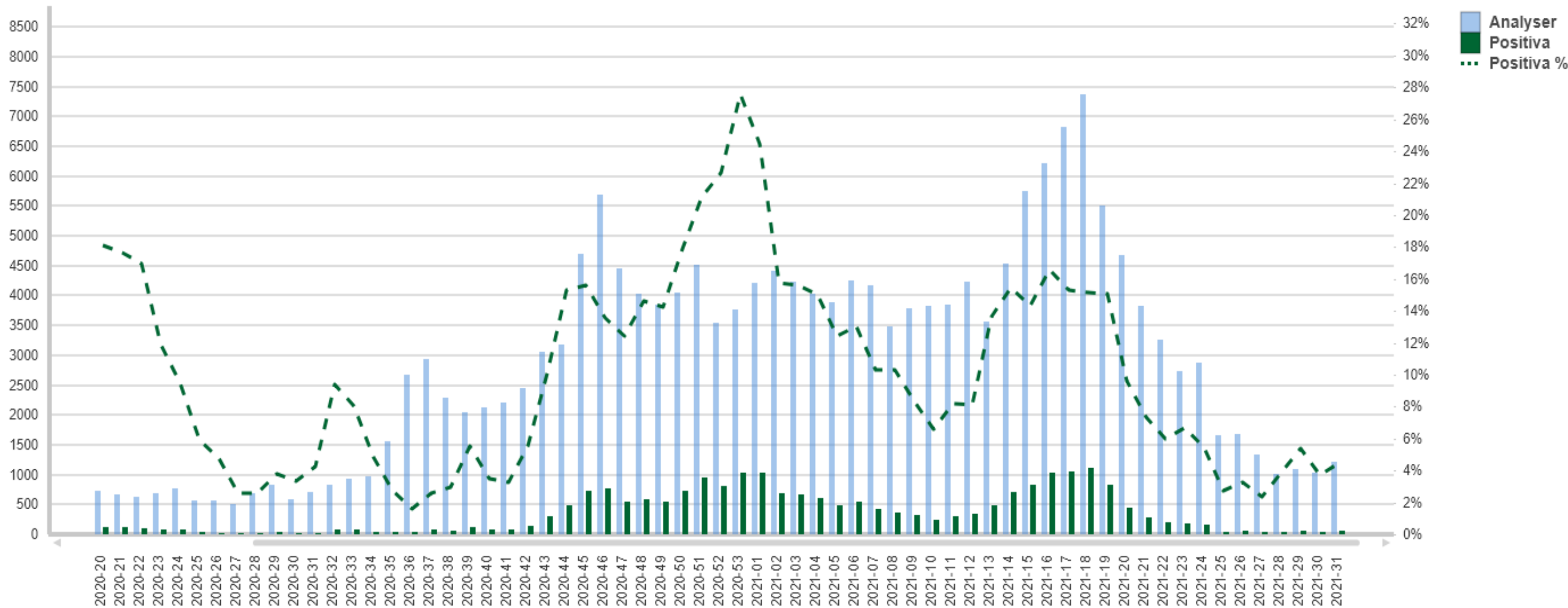
- Antal utförda analyser (PCR och antigen): c:a 193 000 st
- Medelålder laboratorieverifierade fall (PCR och antigen): 39 år
- Andel kvinnor laboratorieverifierade fall (PCR och antigen): 51 %

- Gällande statistik kring konstaterade fall av Deltavarianten hänvisas till Folkhälsomyndighetens hemsida.

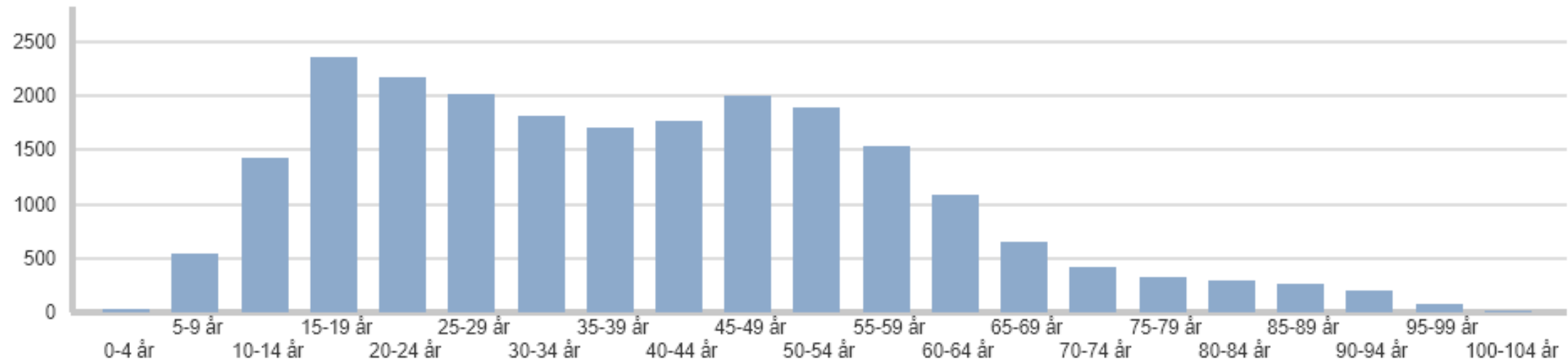
Antal positiva individer per vecka i Kronoberg



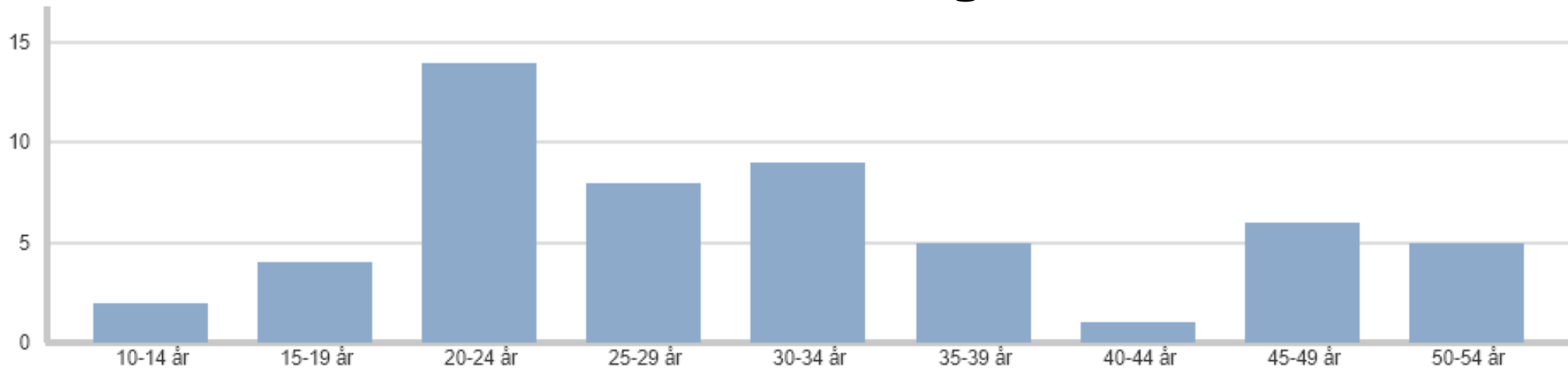
Antal analyser (antigen och PCR) per vecka samt antal och andel positiva analyser



Åldersfördelning alla positiva fall



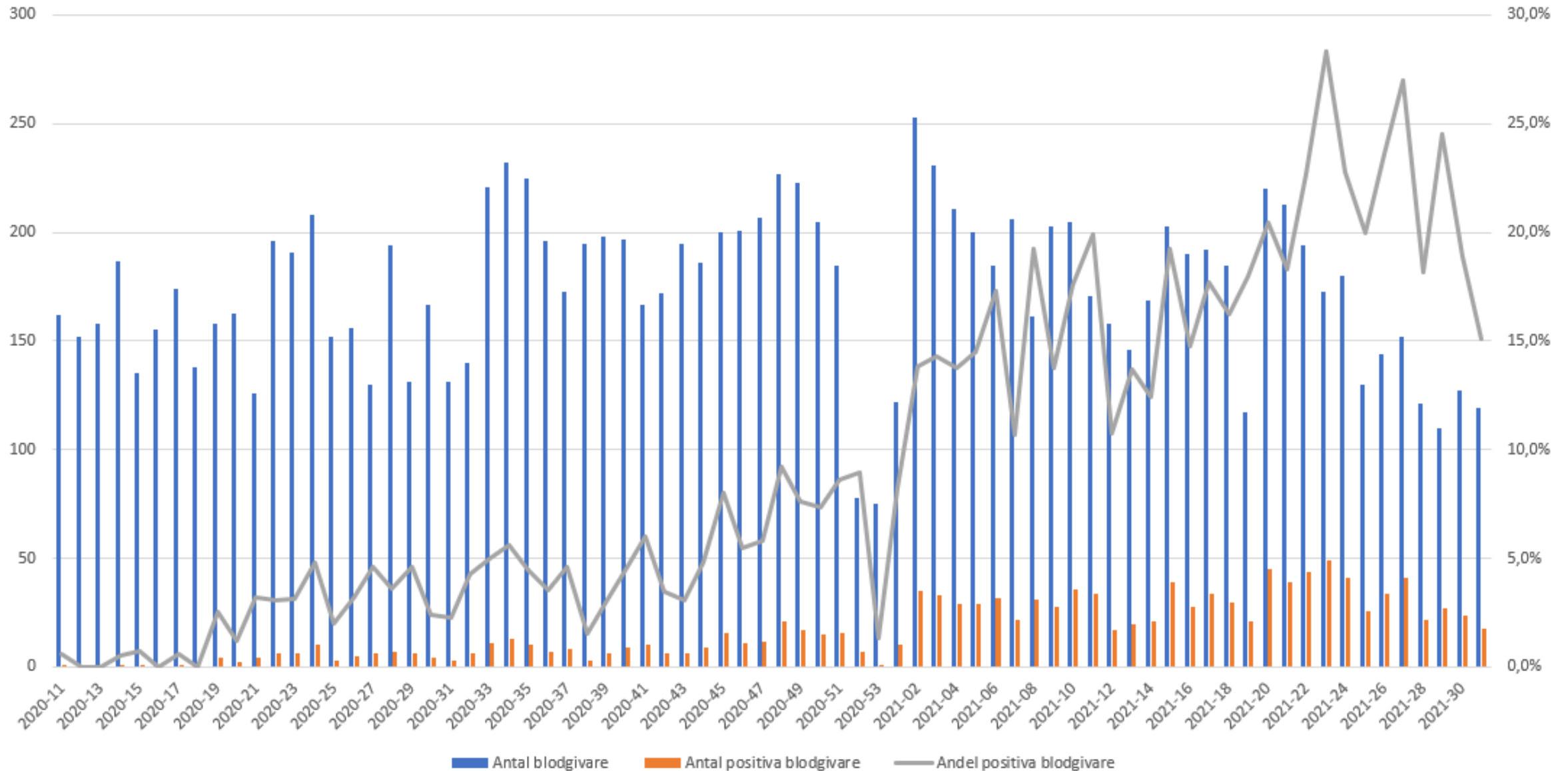
Åldersfördelning v 31



Antal laboratorieverifierade fall per kommun 12/8 (5/8)

Alvesta:	2039 (2038)
Lessebo:	920 (920)
Ljungby:	3104 (3095)
Markaryd:	999 (993)
Tingsryd:	799 (797)
Uppvidinge:	1017 (1017)
Växjö:	11469 (11442)
Älmhult:	1490 (1485)

Antikroppar mot covid-19 hos blodgivare i Kronoberg



Folkhälsomyndighetens föreskrifter och allmänna råd

- Stanna hemma vid minsta symtom på covid-19 och testa dig, håll avstånd och var noga med handhygienen.
- Undvika att vara nära andra personer, framförallt i mindre utrymmen under en längre tid. Umgås helst utomhus.
- Arbeta hemifrån så ofta det är möjligt.
- Resa på ett sätt som minimerar risken för smitta och undvik trängsel i kollektivtrafiken.
- Undvik trängsel i butiker och köpcentrum.

<https://www.folkhalsomyndigheten.se/smittskydd-beredskap/utbrott/aktuella-utbrott/covid-19/skydda-dig-och-andra/rekommendationer-for-att-minska-spridningen-av-covid-19/>