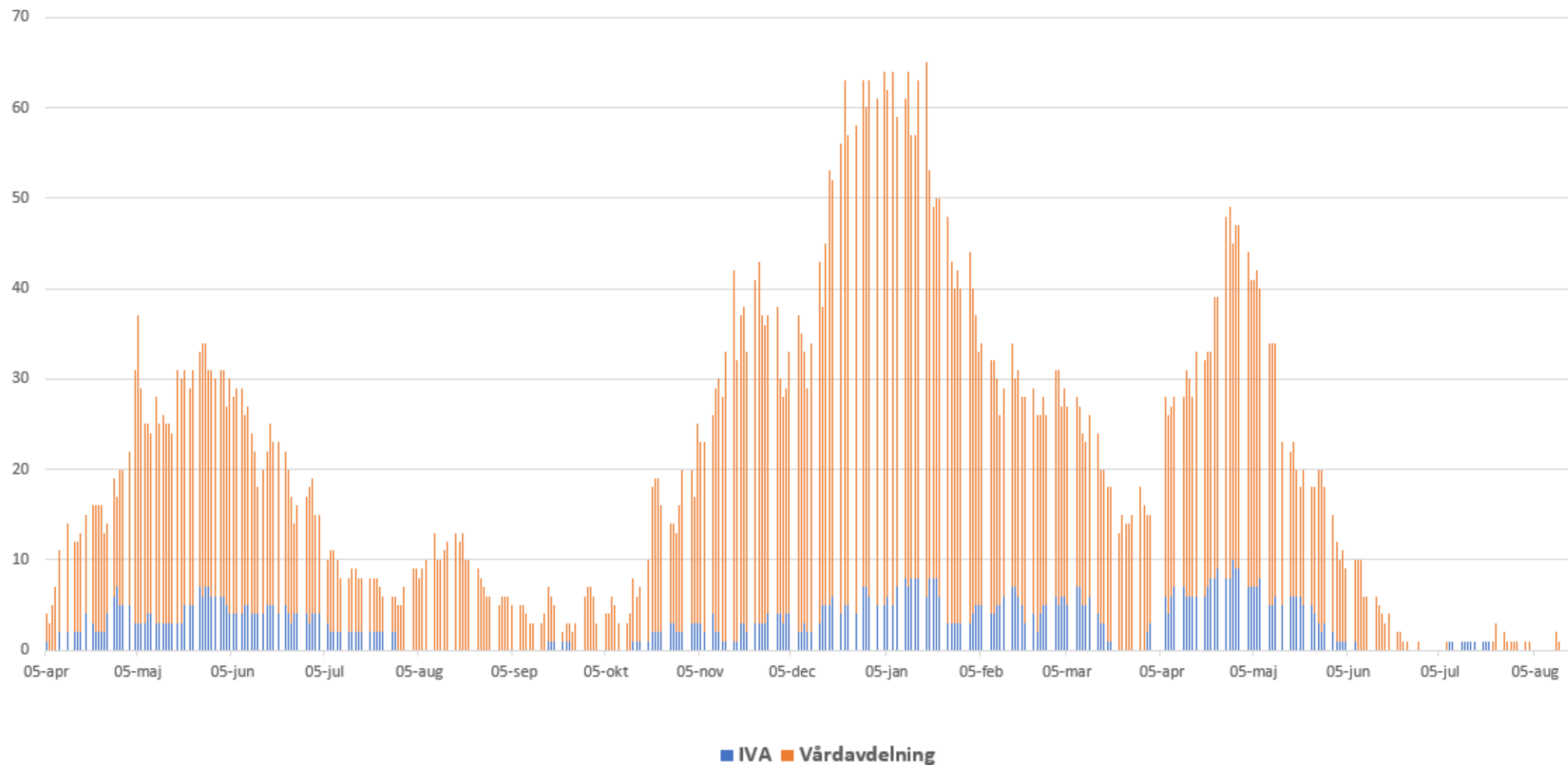


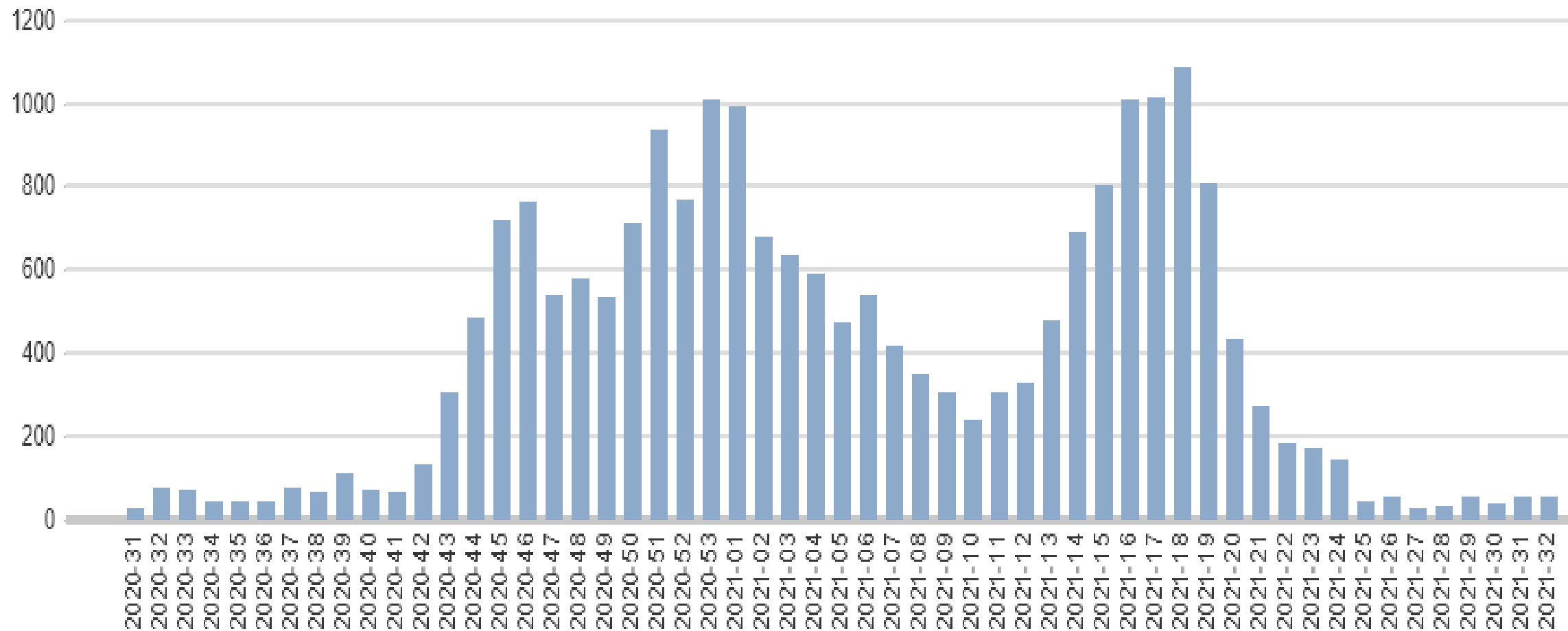
# Antal inneliggande patienter i Kronoberg



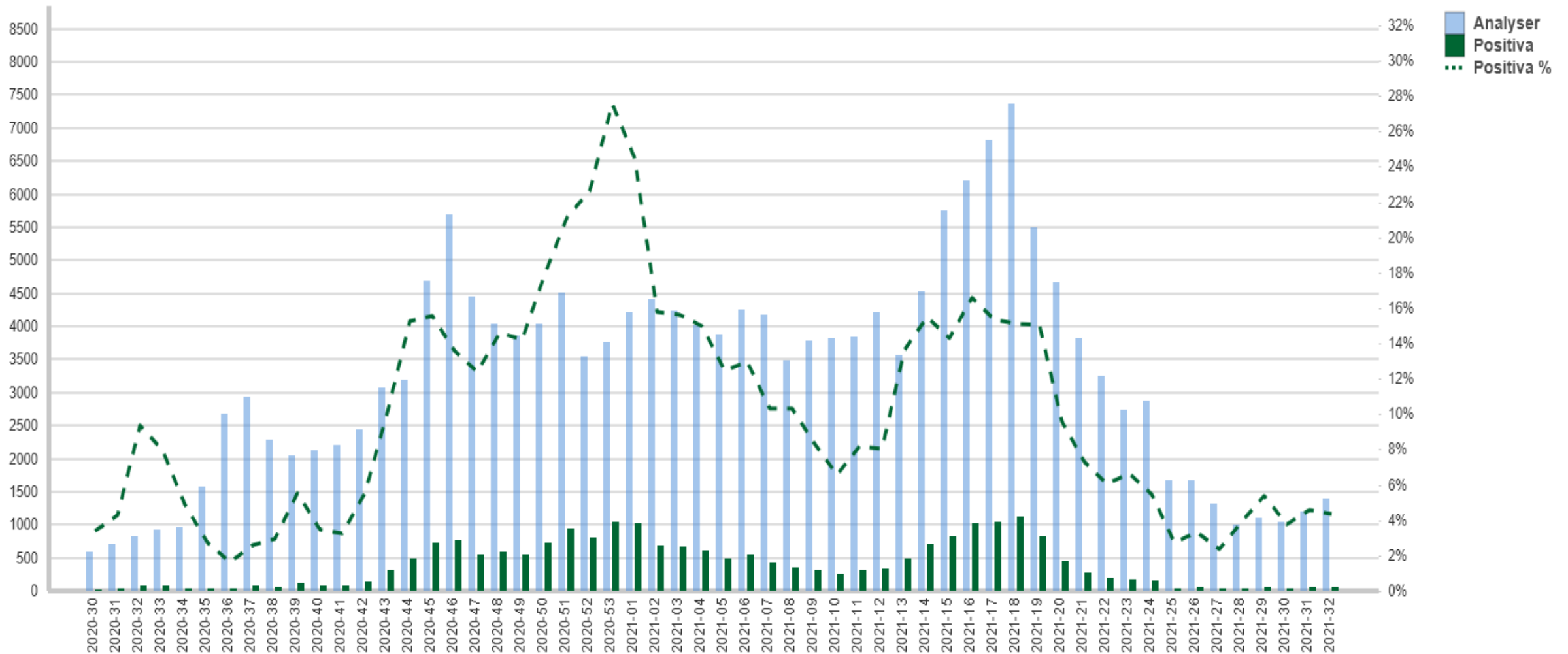
# Aktuella siffror i Kronoberg 20/8

- Konstaterade fall covid-19 (PCR och antigen): 22 734
- Inneliggande patienter: 1, varav ingen vårdas på IVA.
- Antal avlidna: 318, varav 157 avlidit på sjukhus. Medelålder 85 år.
  
- Antal utförda analyser (PCR och antigen): cirka 194 800
- Medelålder (konstaterade fall): 39 år
- Andel kvinnor (konstaterade fall): 51 %
  
- Gällande statistik kring konstaterade fall av Deltavarianten hänvisas till Folkhälsomyndighetens hemsida.

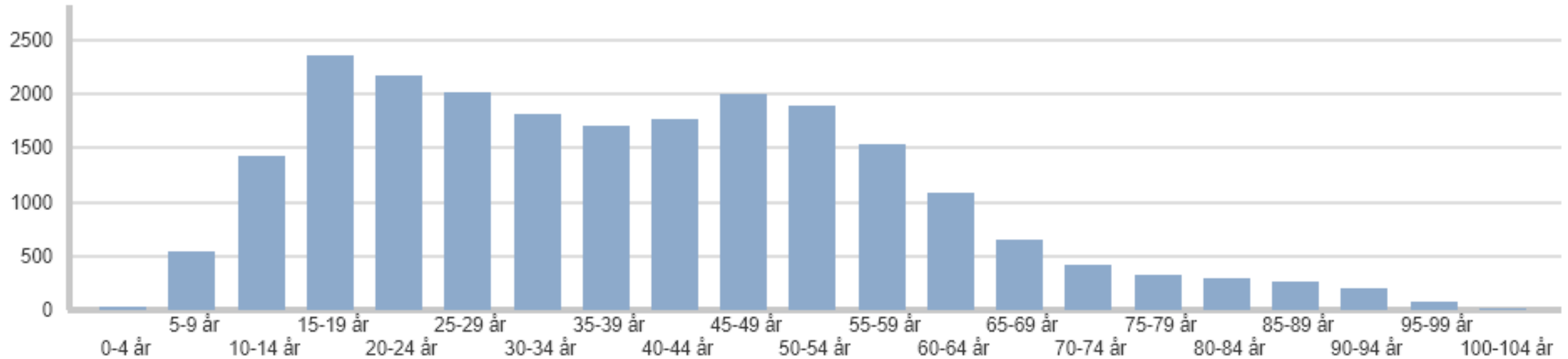
# Antal positiva individer per vecka i Kronoberg



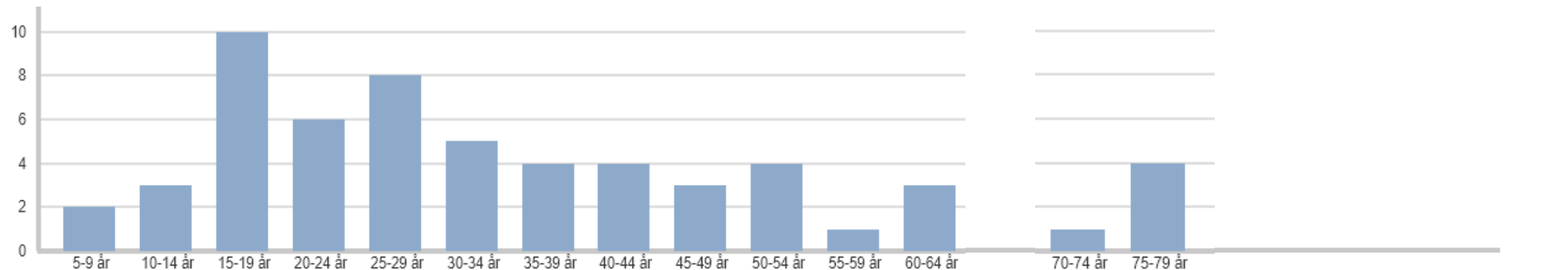
# Antal analyser per vecka (PCR och antigen) samt antal och andel positiva analyser



# Åldersfördelning alla positiva fall



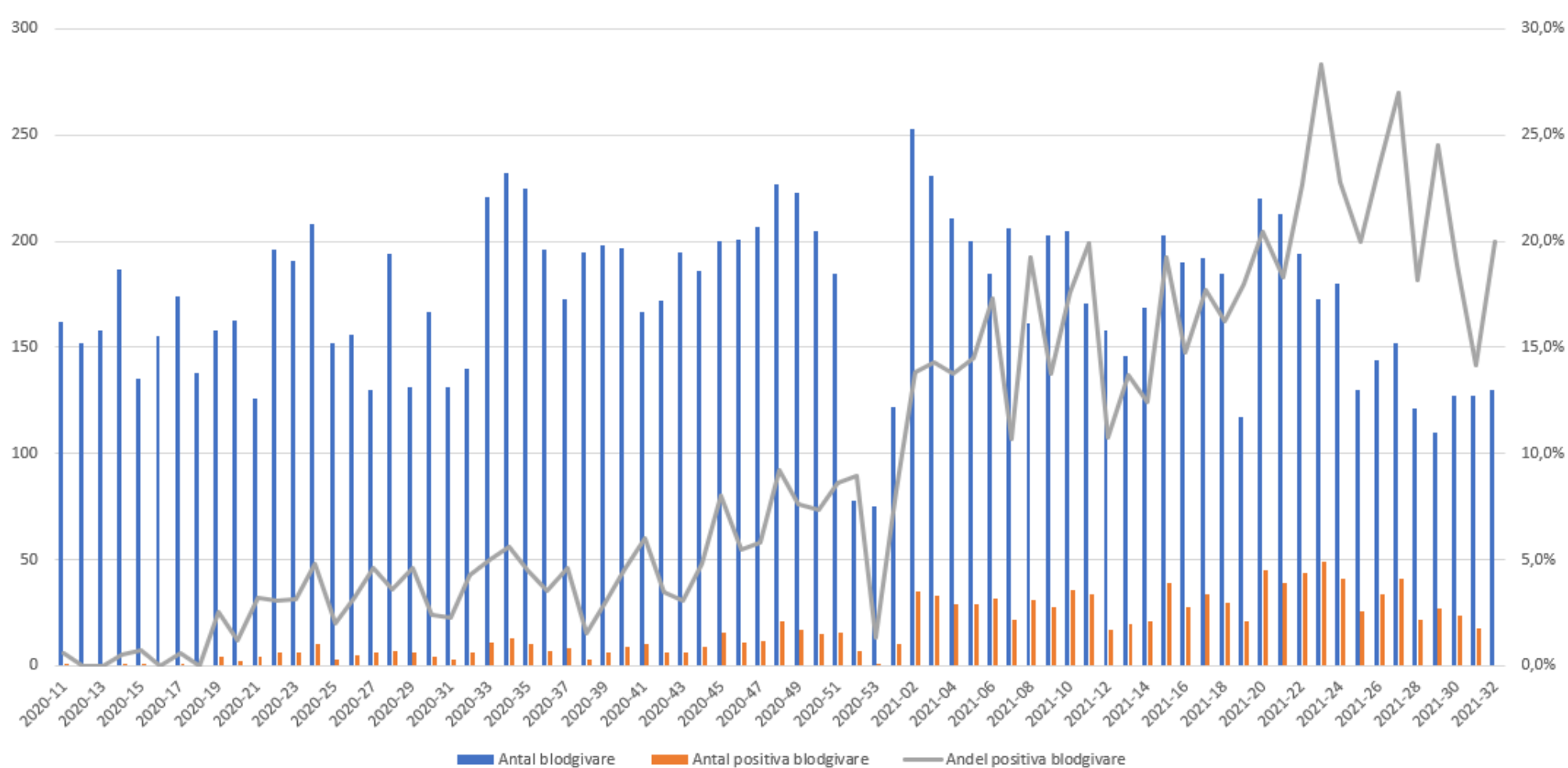
## Åldersfördelning vecka 32



# Antal laboratorieverifierade fall per kommun 19/8 (12/8)

- Alvesta: 2044 (2039)
- Lessebo: 920 (920)
- Ljungby: 3115 (3104)
- Markaryd: 1005 (999)
- Tingsryd: 807 (799)
- Uppvidinge: 1017 (1017)
- Växjö: 11505 (11469)
- Älmhult: 1491 (1490)

# Antikroppar mot covid-19 hos blodgivare i Kronoberg



# Folkhälsomyndighetens föreskrifter och allmänna råd

- Stanna hemma vid minsta symtom på covid-19 och testa dig, håll avstånd och var noga med handhygienen.
- Undvika att vara nära andra personer, framförallt i mindre utrymmen under en längre tid. Umgås helst utomhus.
- Arbeta hemifrån så ofta det är möjligt.
- Resa på ett sätt som minimerar risken för smitta och undvik trängsel i kollektivtrafiken.
- Undvik trängsel i butiker och köpcentrum.

<https://www.folkhalsomyndigheten.se/smittskydd-beredskap/utbrott/aktuella-utbrott/covid-19/skydda-dig-och-andra/rekommendationer-for-att-minska-spridningen-av-covid-19/>