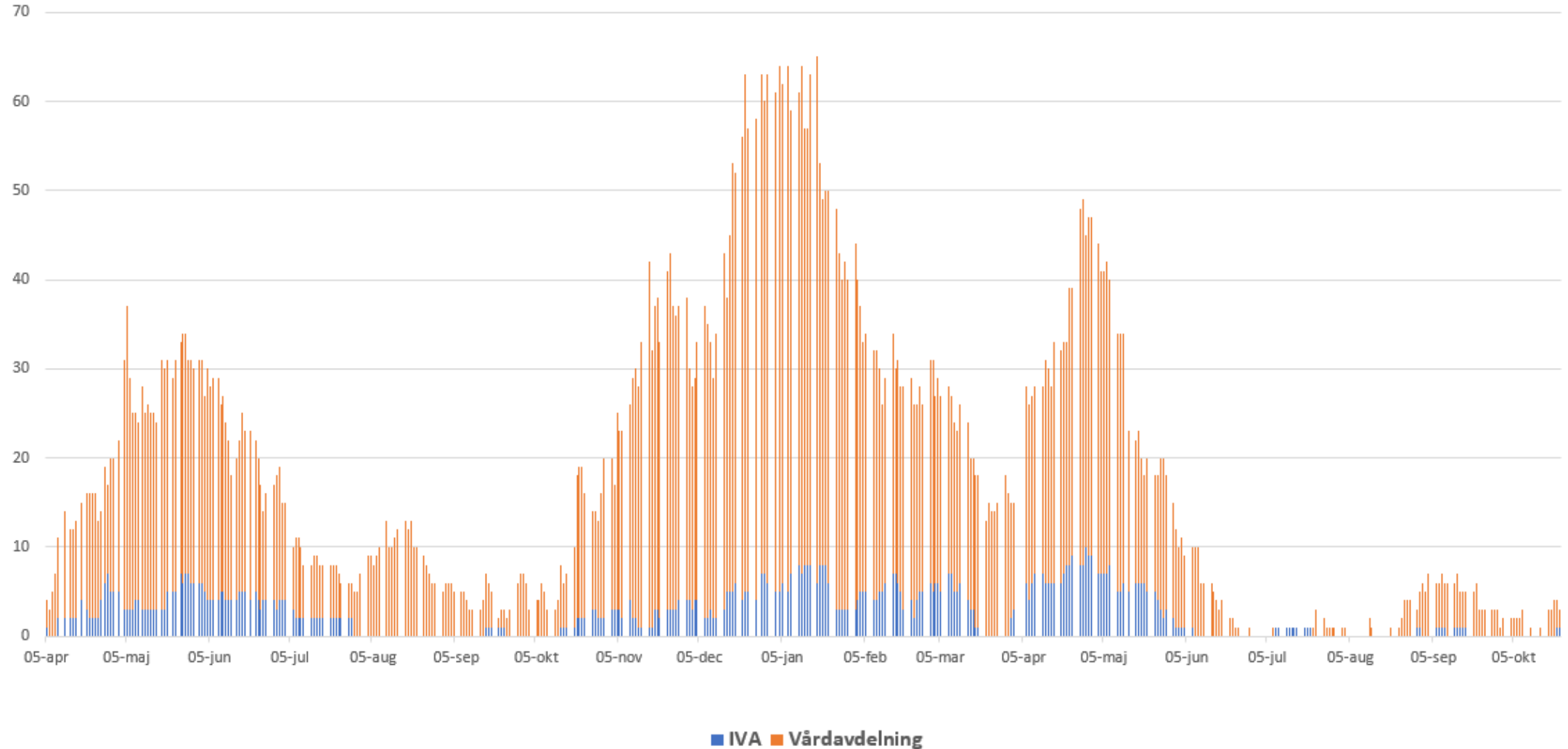


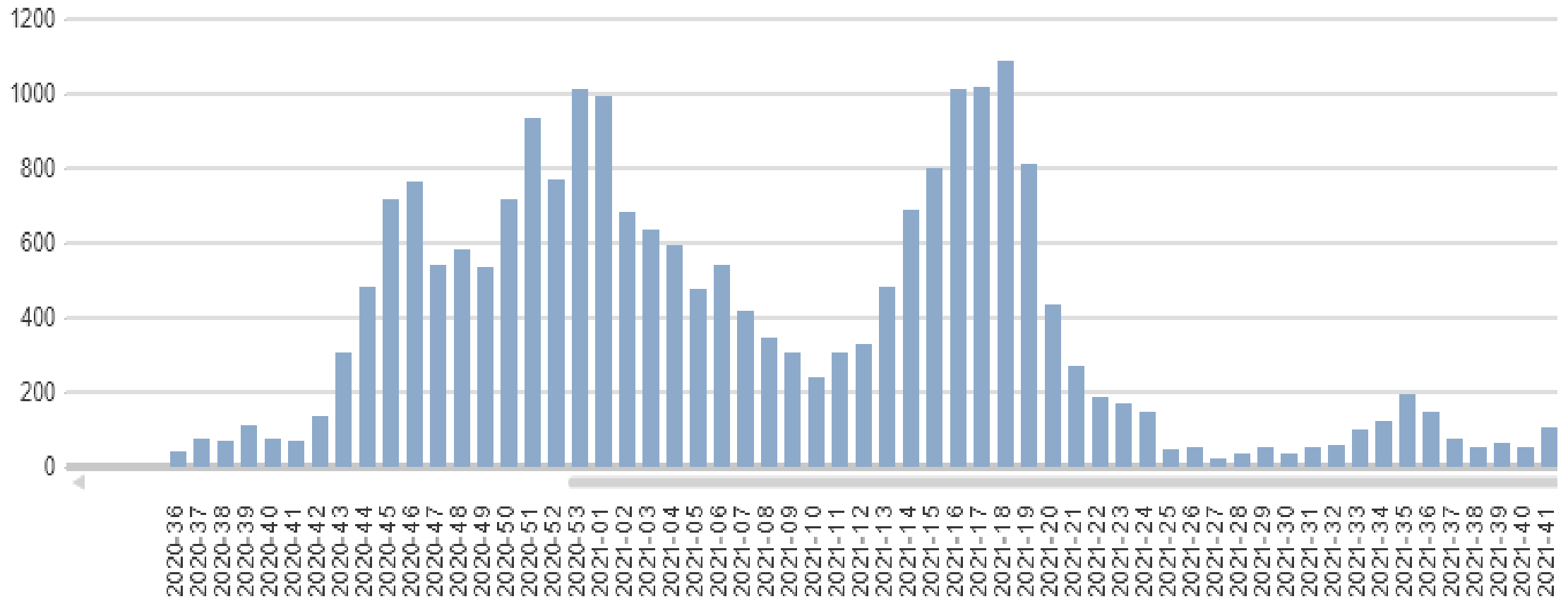
# Antal inneliggande patienter i Kronoberg



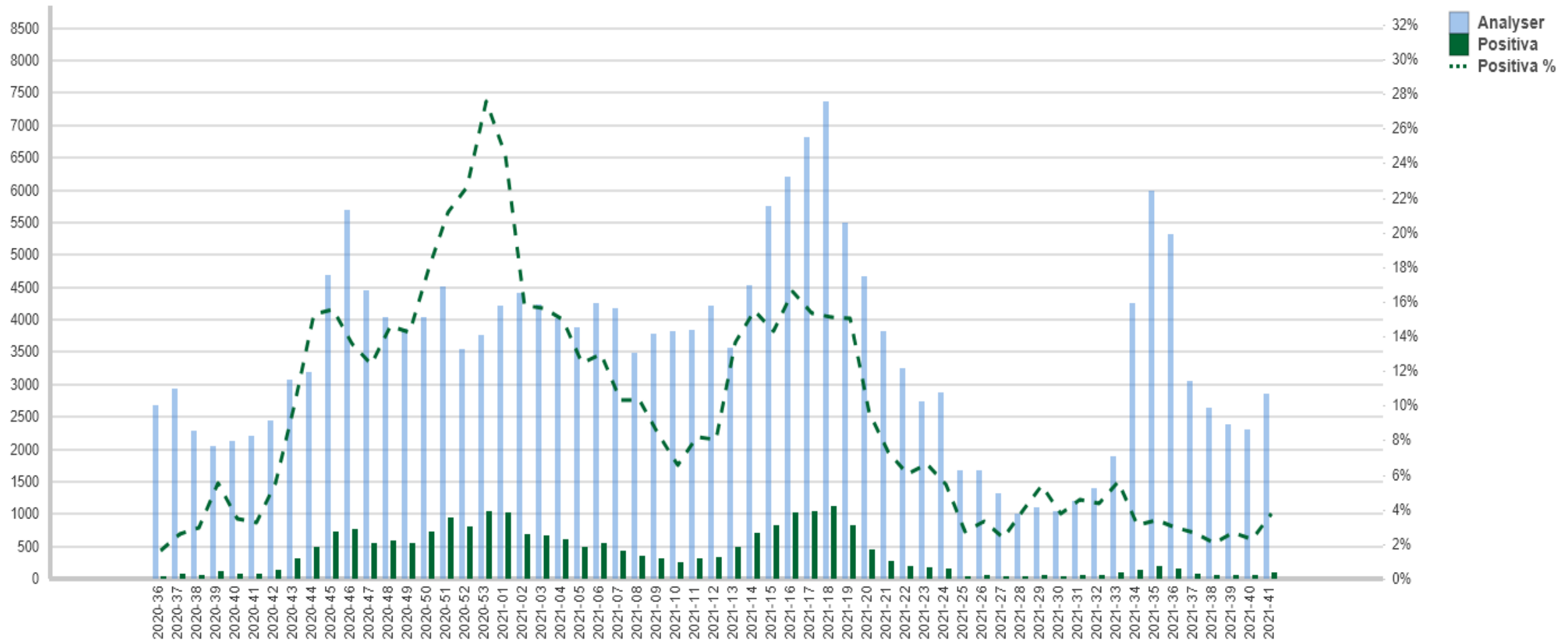
# Aktuella siffror i Kronoberg 22/10

- Konstaterade fall covid-19 (PCR och antigen): 23 645
- Inneliggande patienter: 3, varav 1 vårdas på IVA.
- Antal avlidna: 321, varav 159 avlidit på sjukhus. Medelålder 85 år.
  
- Antal utförda analyser (PCR och antigen): cirka 226 500
- Medelålder (konstaterade fall): 39 år
- Andel kvinnor (konstaterade fall): 51 %

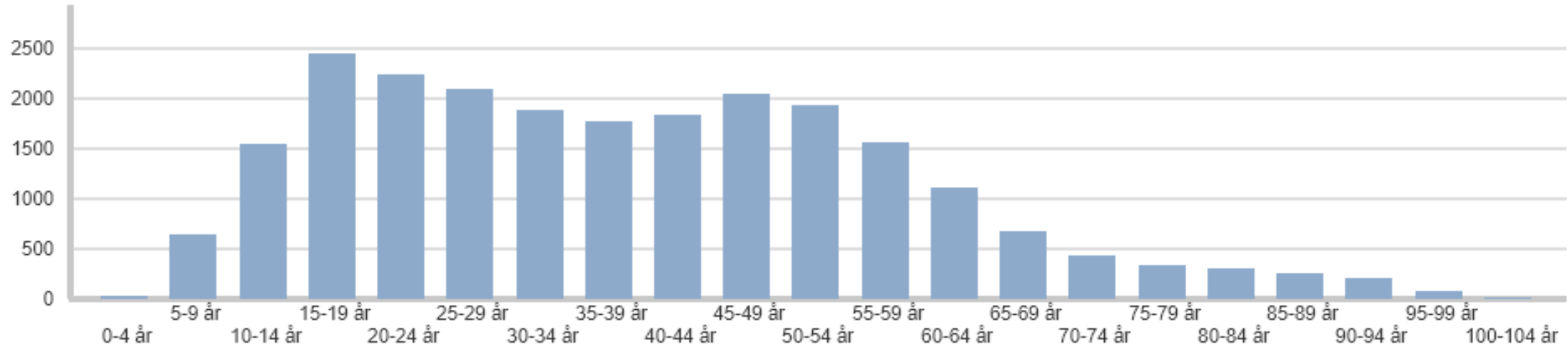
# Antal positiva individer per vecka i Kronoberg



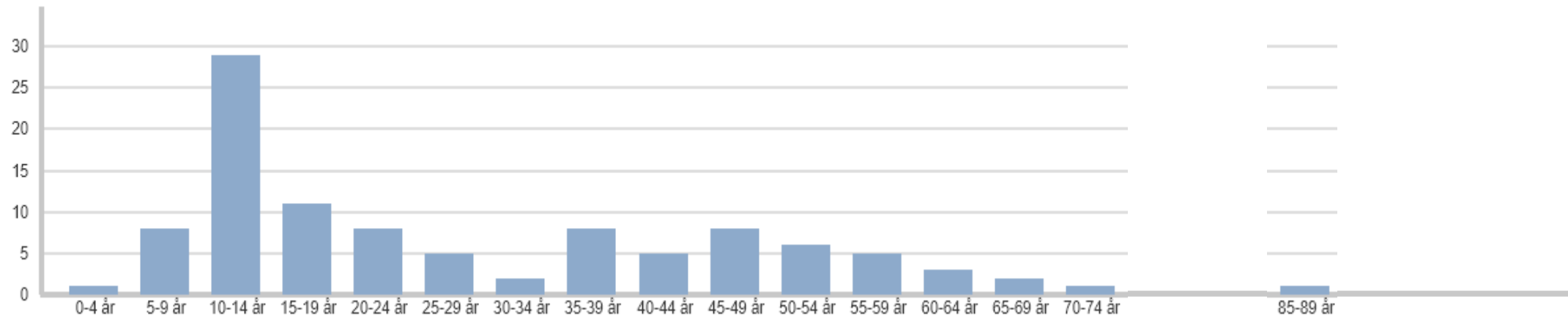
# Antal analyser per vecka (PCR och antigen) samt antal och andel positiva analyser



# Åldersfördelning alla positiva fall



## Åldersfördelning vecka 41



# Antal nya laboratorieverifierade fall per kommun – provtagna vecka 41

- Alvesta: 1
- Lessebo: 4
- Ljungby: 2
- Markaryd: 1
- Tingsryd: 3
- Uppvidinge: 3
- Växjö: 85
- Älmhult: 2

# Antikroppar mot covid-19 hos blodgivare i Kronoberg

