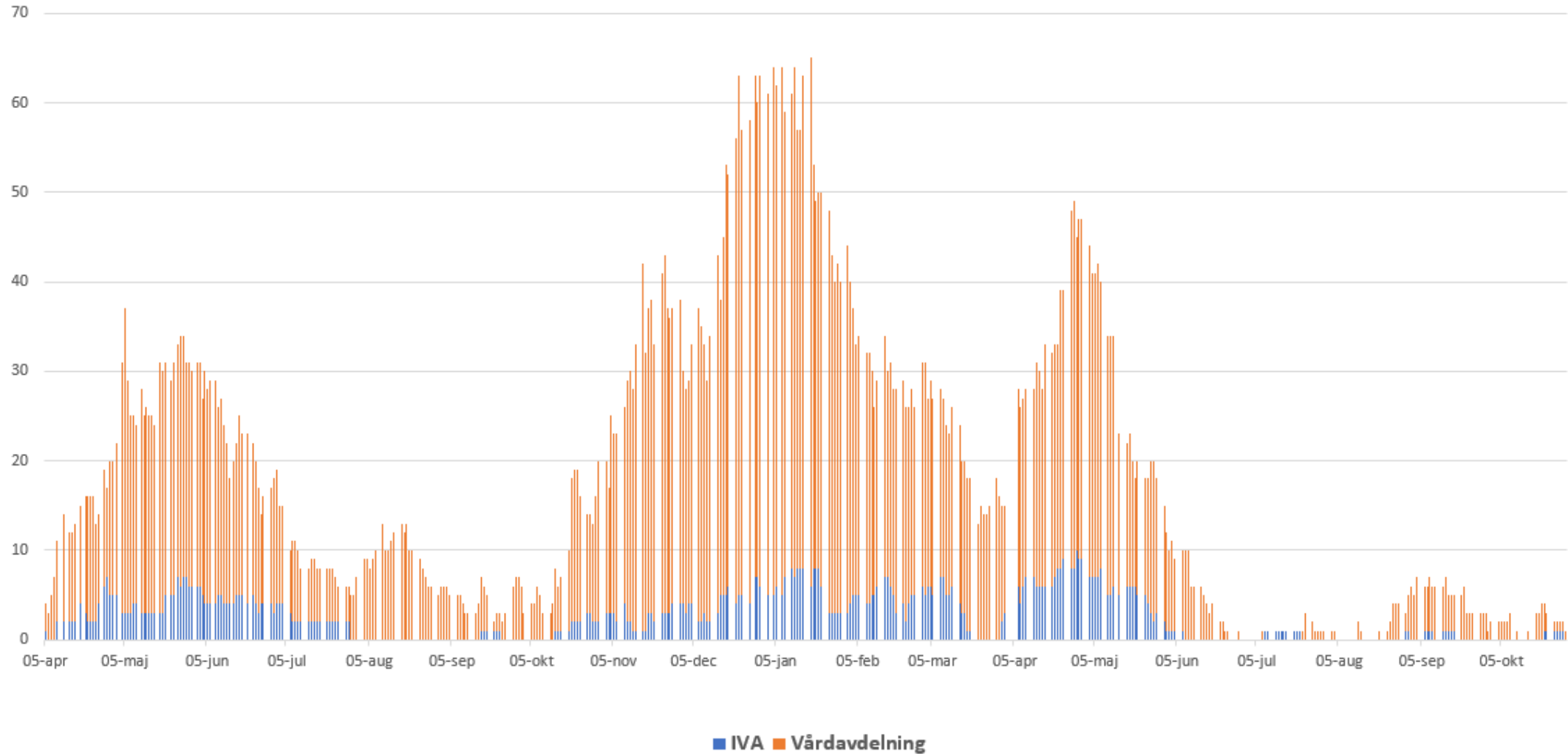


Antal inneliggande patienter i Kronoberg

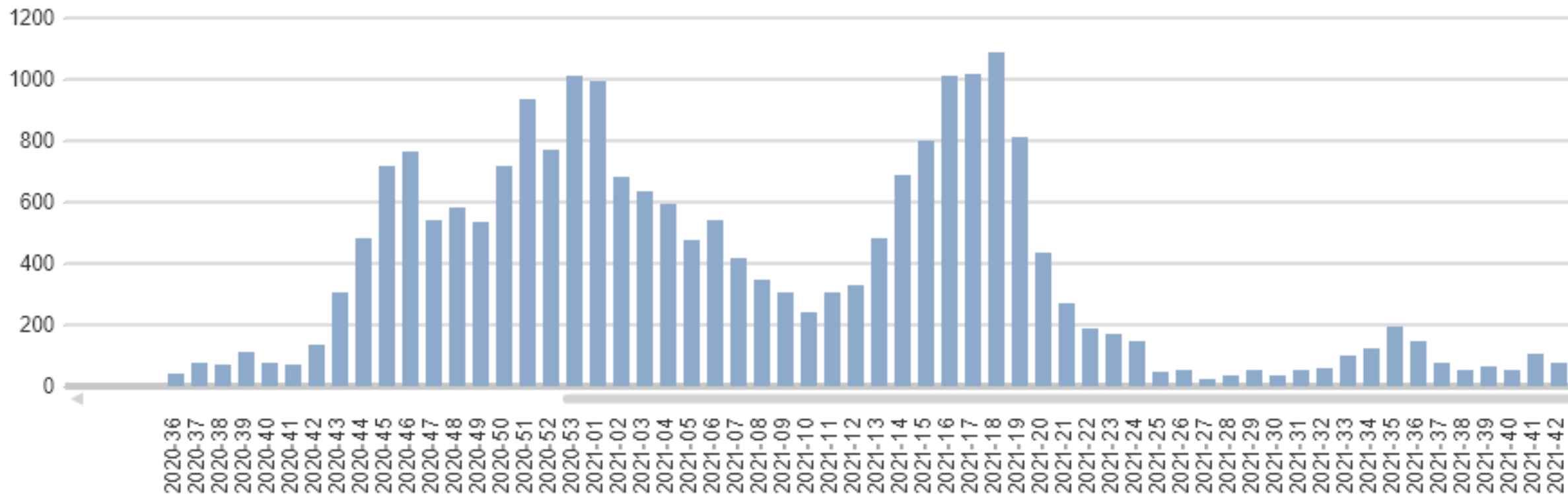


Aktuella siffror i Kronoberg 29/10

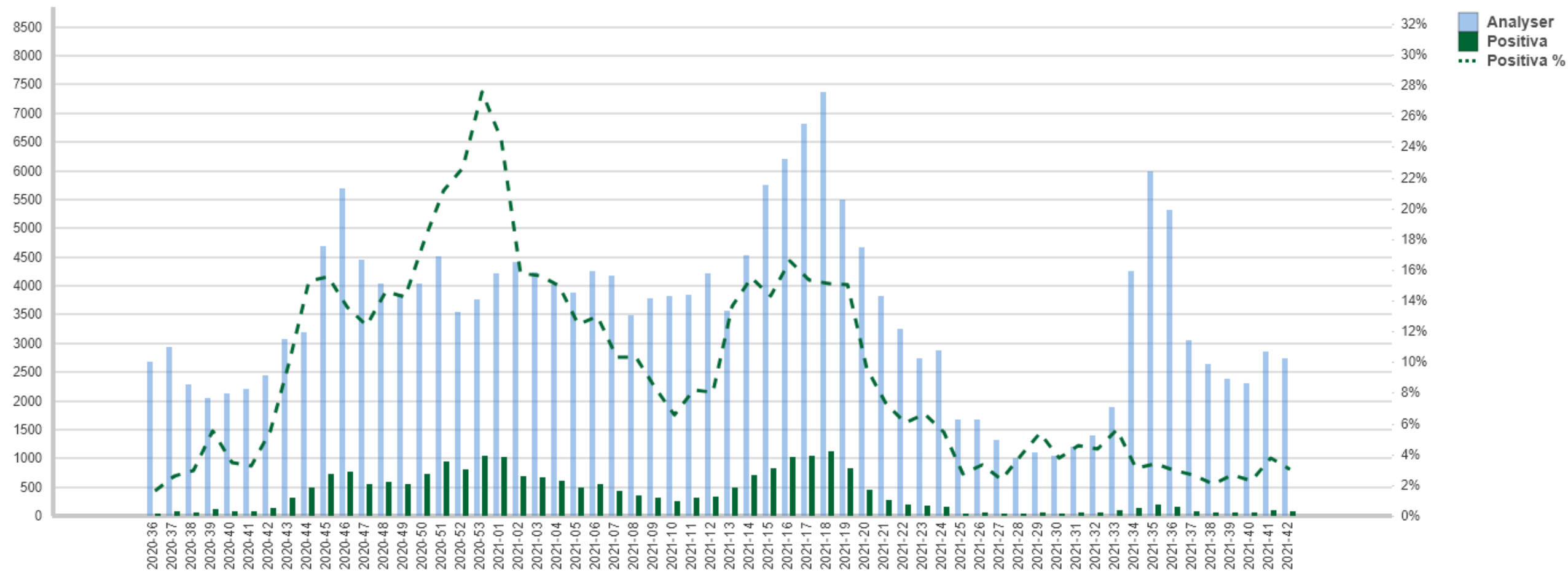
- Konstaterade fall covid-19 (PCR och antigen): 23 693
- Inneliggande patienter: 1, varav 0 vårdas på IVA.
- Antal avlidna: 321, varav 159 avlidit på sjukhus. Medelålder 85 år.

- Antal utförda analyser (PCR och antigen): cirka 228 900
- Medelålder (konstaterade fall): 39 år
- Andel kvinnor (konstaterade fall): 51 %

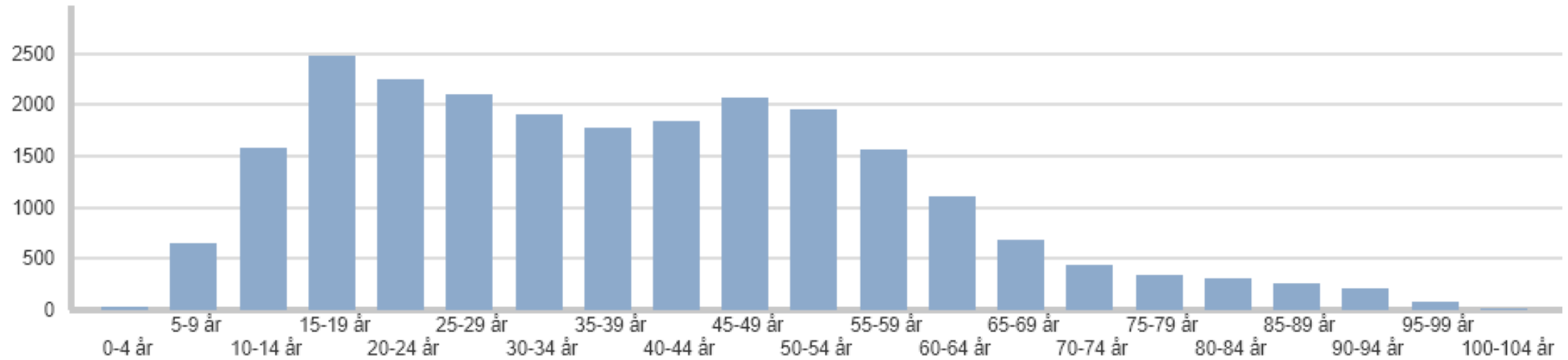
Antal positiva individer per vecka i Kronoberg



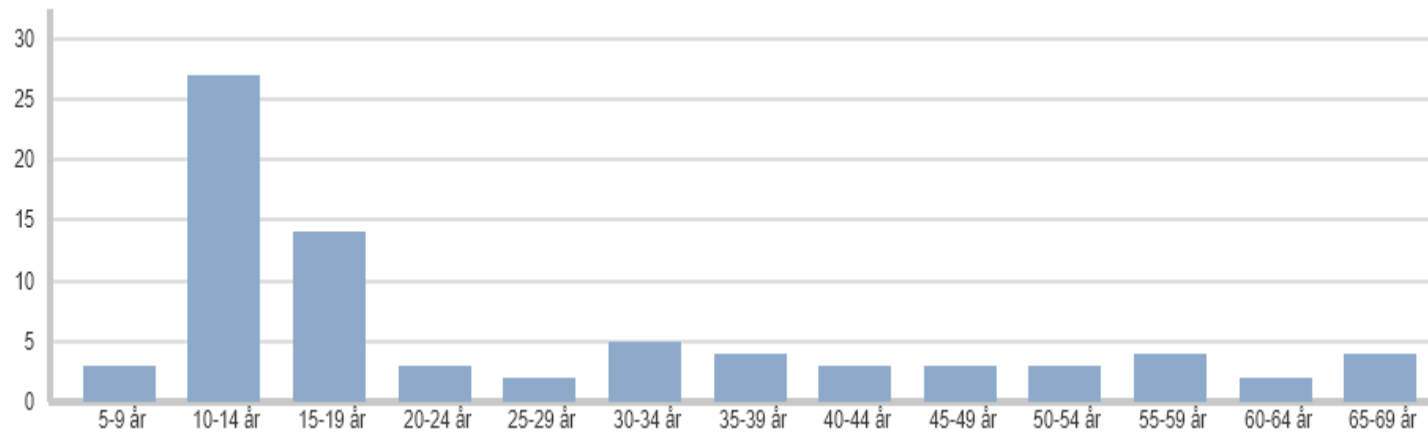
Antal analyser per vecka (PCR och antigen) samt antal och andel positiva analyser



Åldersfördelning alla positiva fall



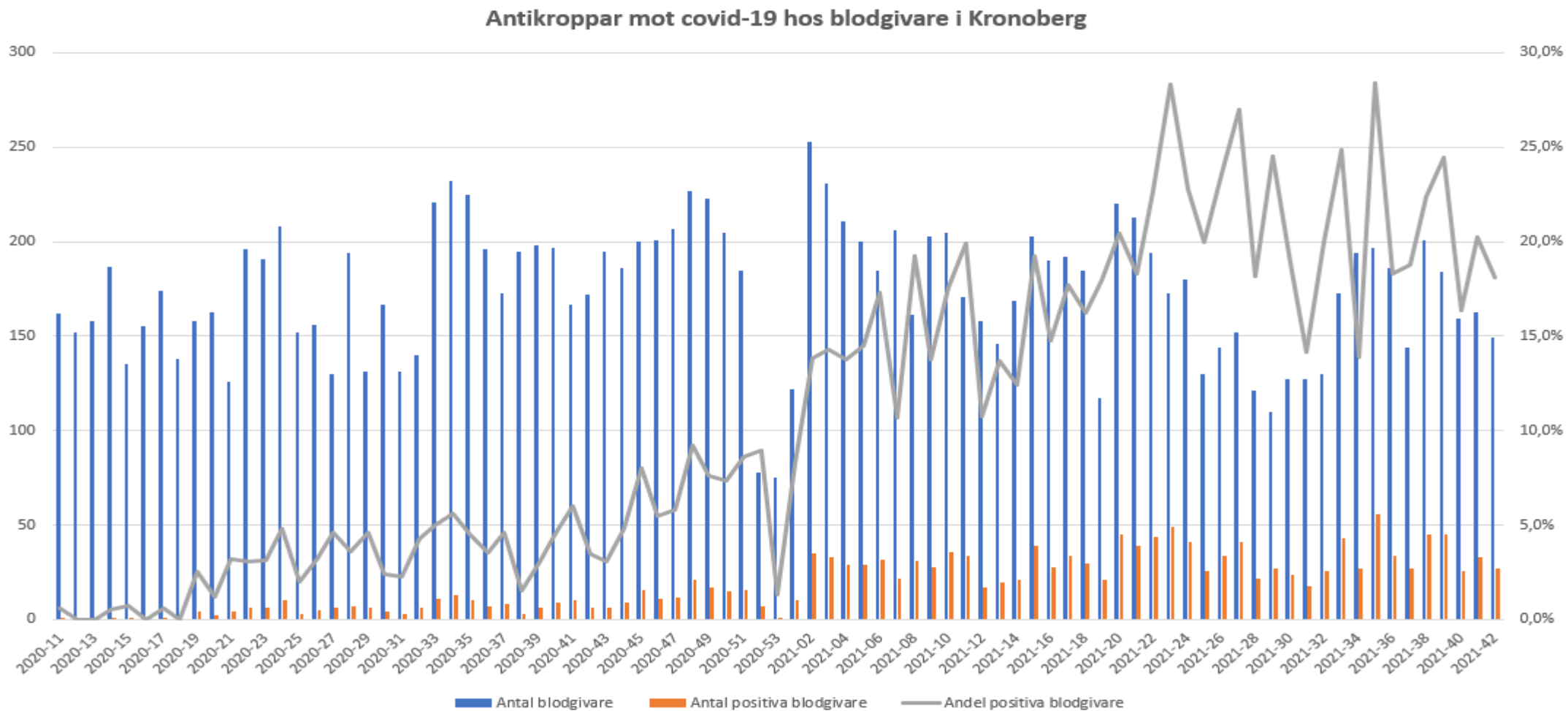
Åldersfördelning vecka 42



Antal nya laboratorieverifierade fall per kommun – provtagna vecka 42

- Alvesta: 2
- Lessebo: 2
- Ljungby: 0
- Markaryd: 2
- Tingsryd: 6
- Uppvidinge: 1
- Växjö: 64
- Älmhult: 0

Antikroppar mot covid-19 hos blodgivare i Kronoberg



Exempel på fortsatt provtagning från och med 1 november

- Ovaccinerade provtas fortsatt vid symptom på covid-19.
- Vård- och omsorgspersonal med symptom provtas på samma sätt som tidigare.
- Boende på SÄBO och de med hemtjänst som får symptom provtas också som tidigare.
- Vid inläggning på sjukhus och om man söker för symptom förenliga med covid-19 så kommer provtagning också att ske.
- Vid smittspårning kommer provtagning fortsatt att ske, tex om man får symptom inom 14 dagar efter exposition.
- Om man får symptom inom 14 dagar efter resa utanför norden rekommenderas också testning även om man är vaccinerad.

Provtagning från och med 1 november

- Fullvaccinerade som inte ingår i någon av grupperna som rekommenderas testning och som har symptom förenliga med covid-19 behöver inte testas efter den 1 november.
- Alla med symptom skall dock fortsatt stanna hemma tills man mår bättre igen och varit feberfri minst 1 dygn.
- <https://www.folkhalsomyndigheten.se/smittskydd-beredskap/utbrott/aktuella-utbrott/covid-19/skydda-dig-och-andra/det-har-galler-fran-den-1-november/>