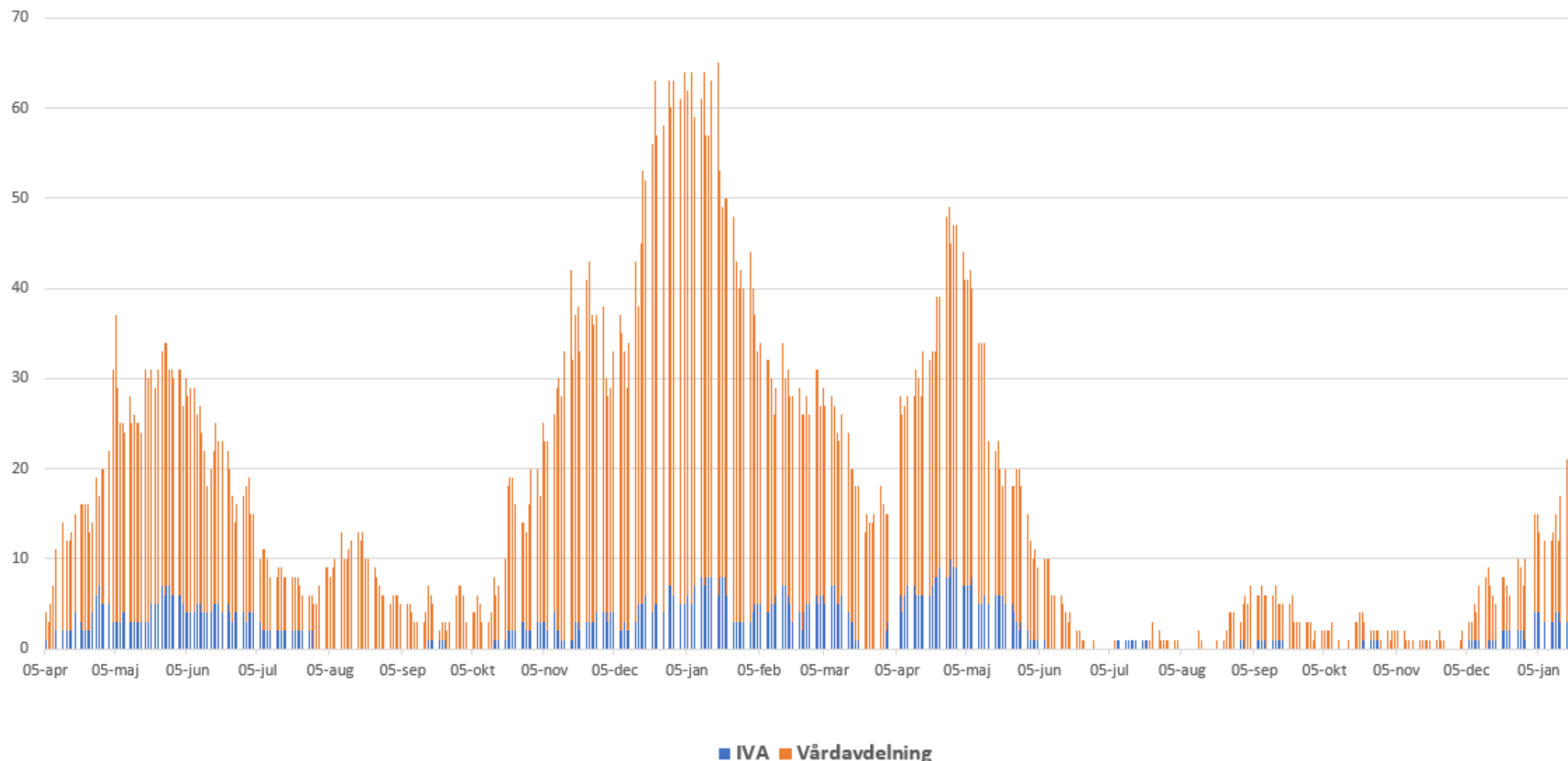


Antal inneliggande patienter i Kronoberg



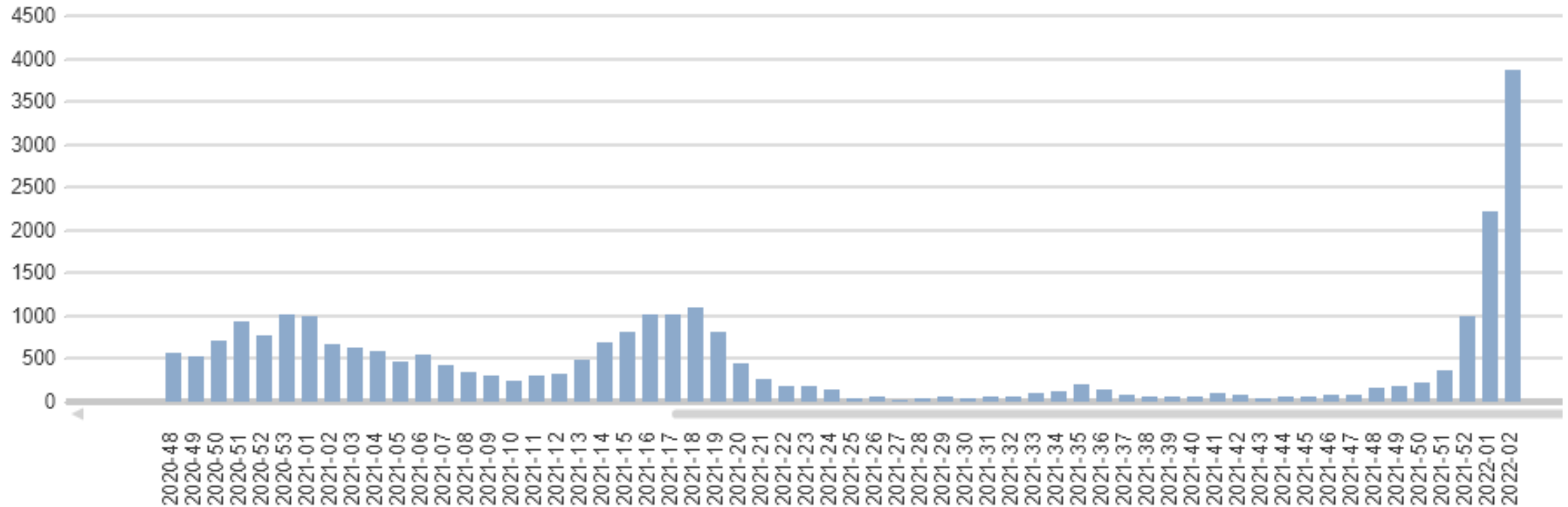
Aktuella siffror i Kronoberg 2022-01-21

- Konstaterade fall covid-19 (PCR och antigen): 33 103
- Inneliggande patienter: 21, varav 2 vårdas på IVA.
- Antal avlidna: 333, varav 166 avlidit på sjukhus. Medelålder 84 år.

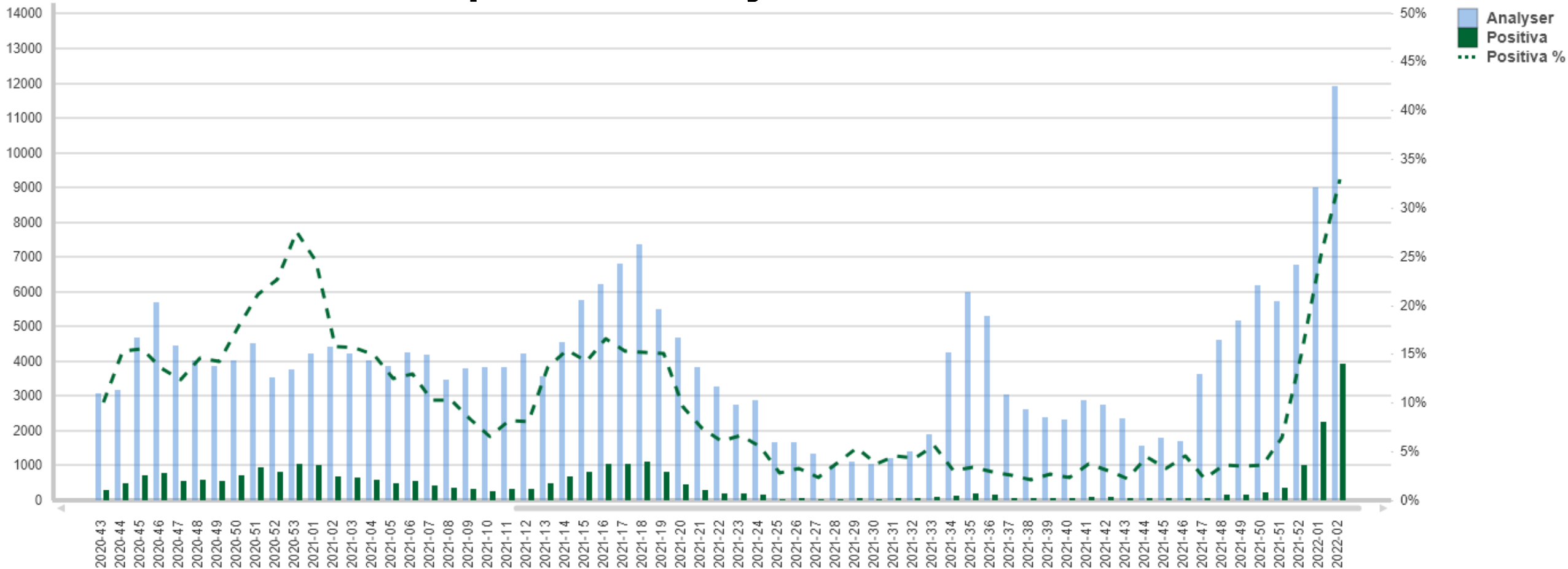
- Antal utförda analyser (PCR och antigen): cirka 293 200
- Medelålder (konstaterade fall): 38 år
- Andel kvinnor (konstaterade fall): 51 %

Gällande konstaterade fall av omikron hänvisas till Folkhälso-
myndighetens [hemsida](#).

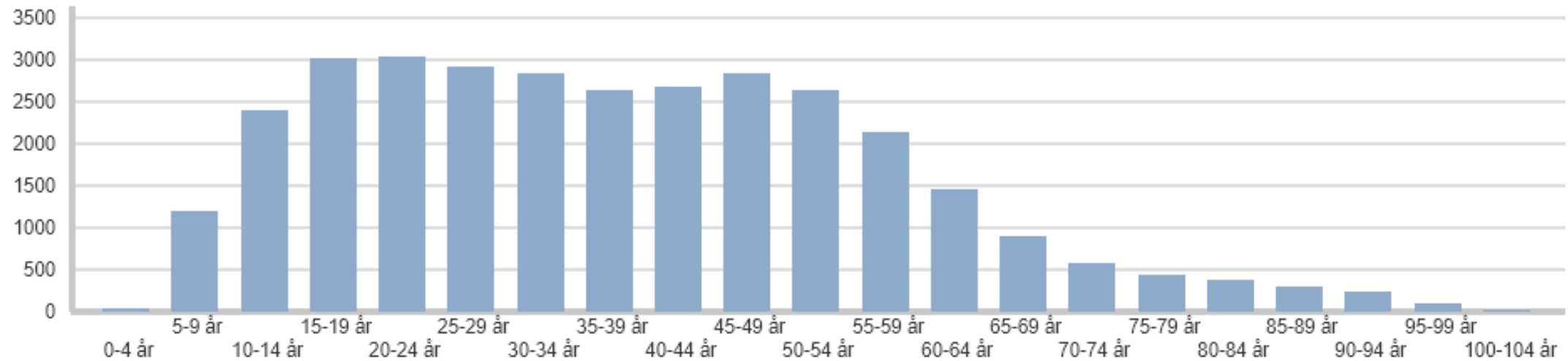
Antal fall per vecka (under förutsättning att man inte haft covid-19 de föregående 60 dagarna)



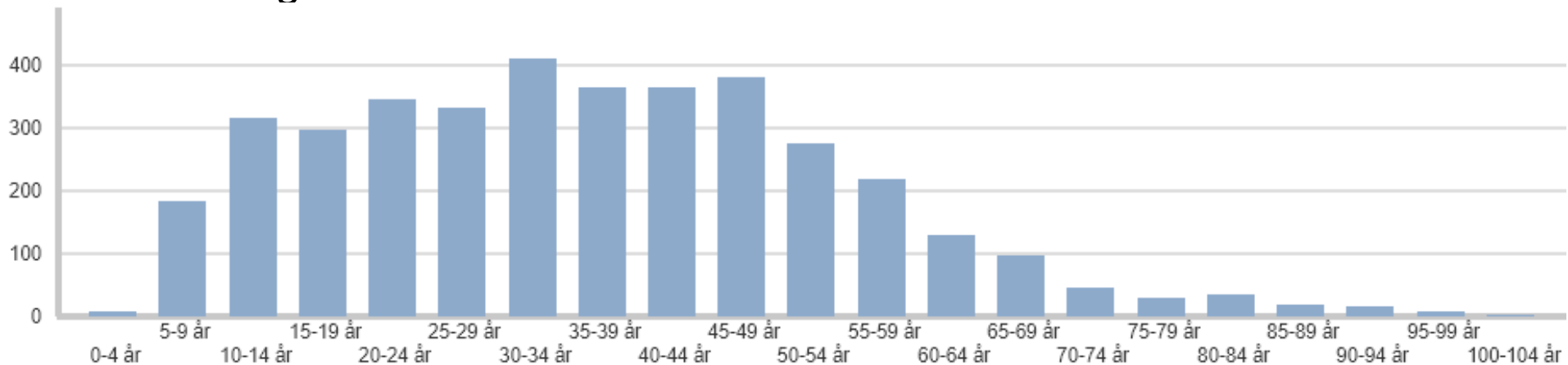
Antal analyser per vecka (PCR och antigen) samt antal och andel positiva analyser



Åldersfördelning alla positiva fall



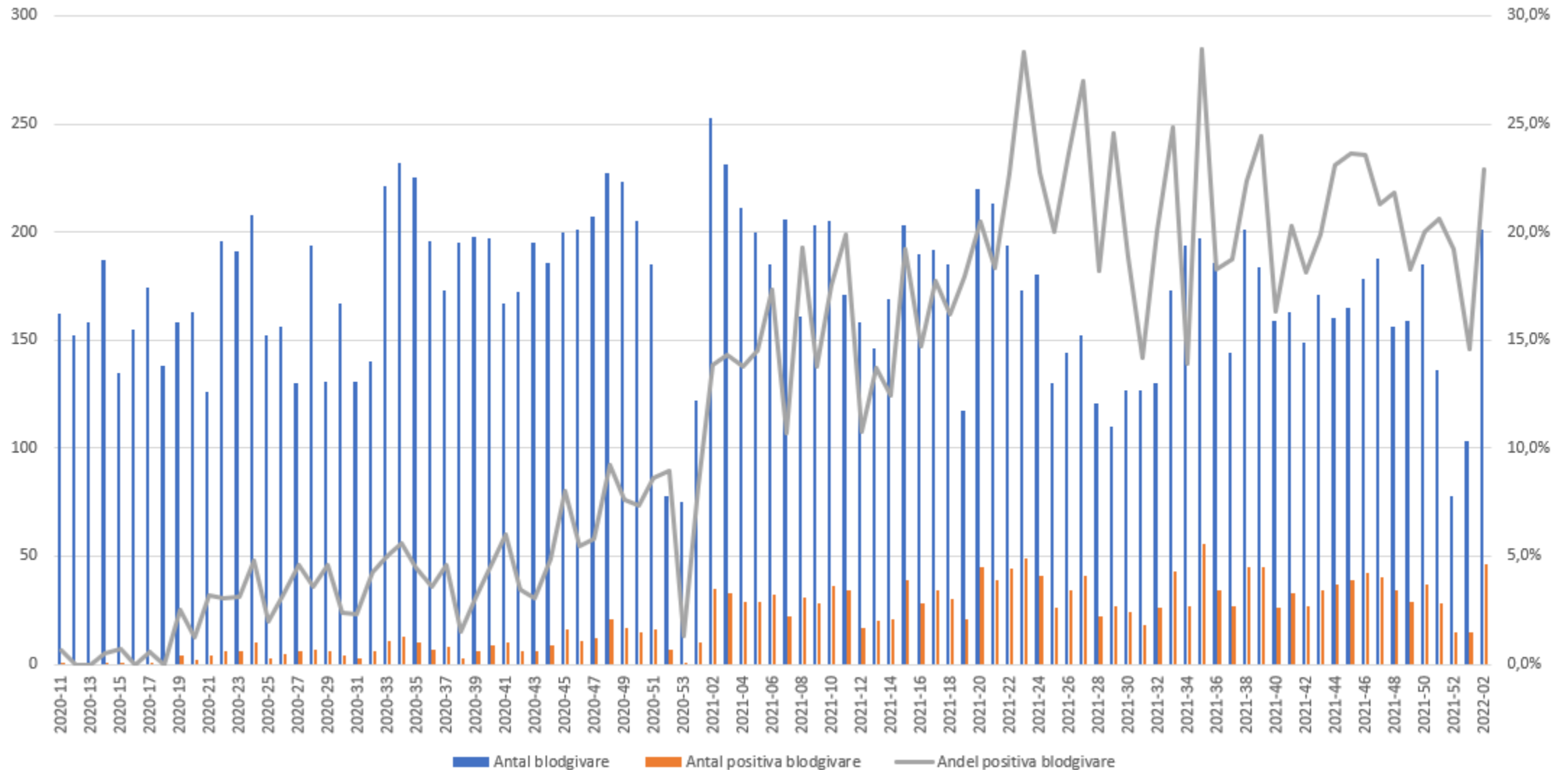
Åldersfördelning vecka 2



Antal nya laboratorieverifierade fall per kommun i Kronoberg – provtagna vecka 2

- Alvesta: 359
- Lessebo: 121
- Ljungby: 572
- Markaryd: 178
- Tingsryd: 179
- Uppvidinge: 118
- Växjö: 1836
- Älmhult: 369

Antikroppar mot covid-19 hos blodgivare i Kronoberg



Folkhälsomyndighetens provtagningsindikation

Vid symtom på covid-19, rekommenderas testning för:

1. Personer med medicinsk indikation där läkare bedömer att diagnos har betydelse för fortsatt patienthandläggning
2. Personal inom hälso- och sjukvård och äldreomsorg
3. Personer som inte har möjlighet att arbeta hemifrån, inklusive elever i grund- och gymnasieskola

Smittsamhetsbedömning

Hos personer i samhället, oavsett vaccinationsstatus

- Personer med bekräftad covid-19 med eller utan symptom bedöms ha låg smittsamhet vid:
 - Mer än 2 dygns feberfrihet och allmän förbättring samt minst 5 dagar sedan symtomdebut eller räknat från provtagningsdagen om infektionen varit symptomfri

[Vägledning om smittsamhetsbedömning vid covid-19](https://www.folkhalsomyndigheten.se)
[\(folkhalsomyndigheten.se\)](https://www.folkhalsomyndigheten.se)

Ovanstående gäller även i de fall man inte tar ett PCR test eller om ett självtest (antigentest) är positivt.