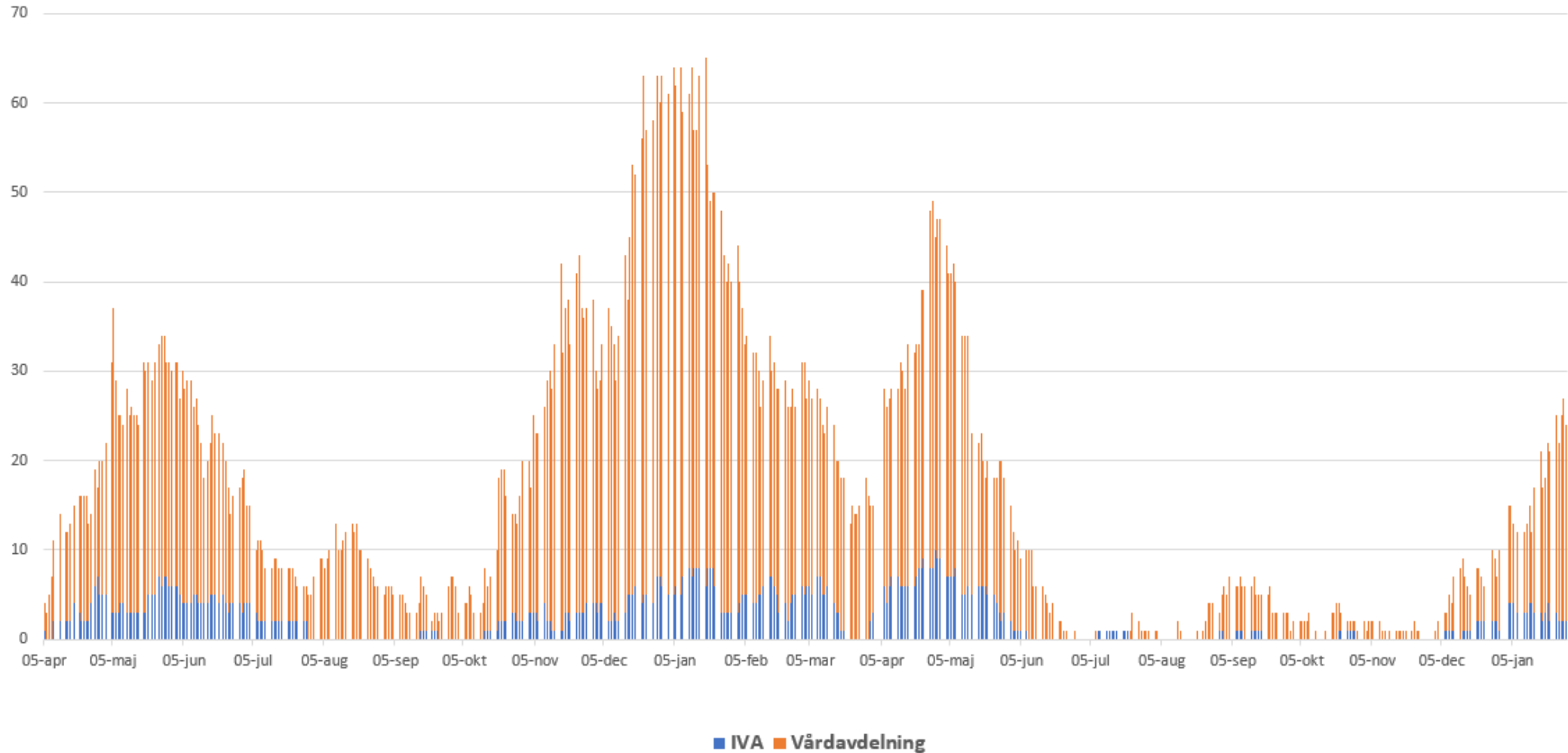


# Antal inneliggande patienter i Kronoberg

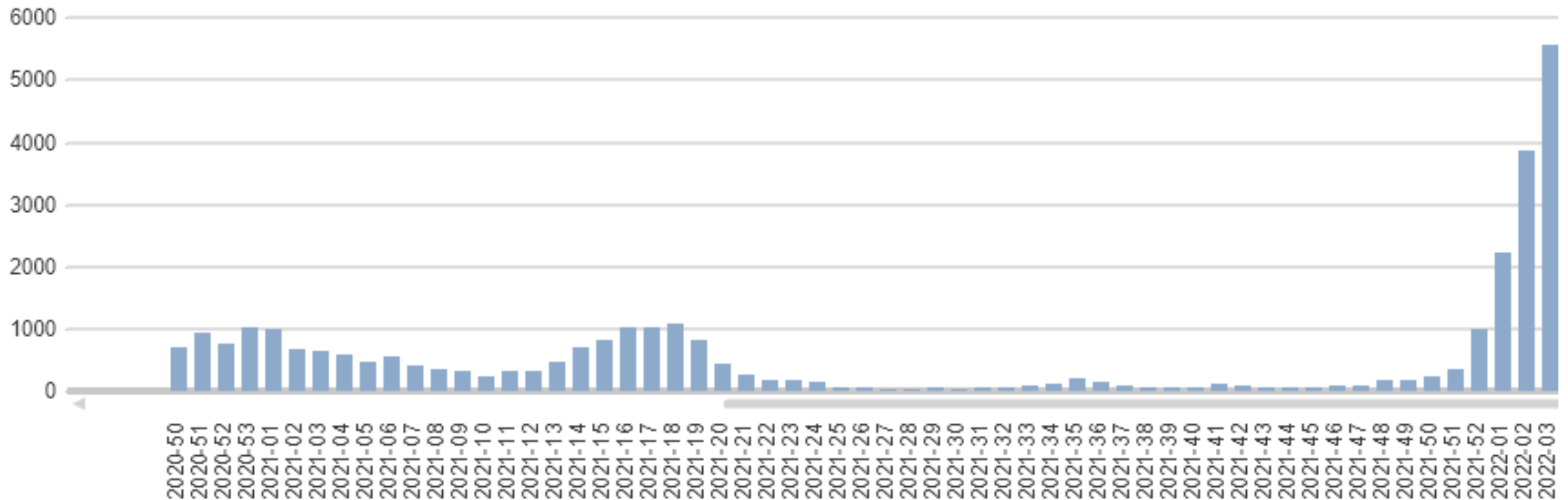


# Aktuella siffror i Kronoberg 2022-01-28

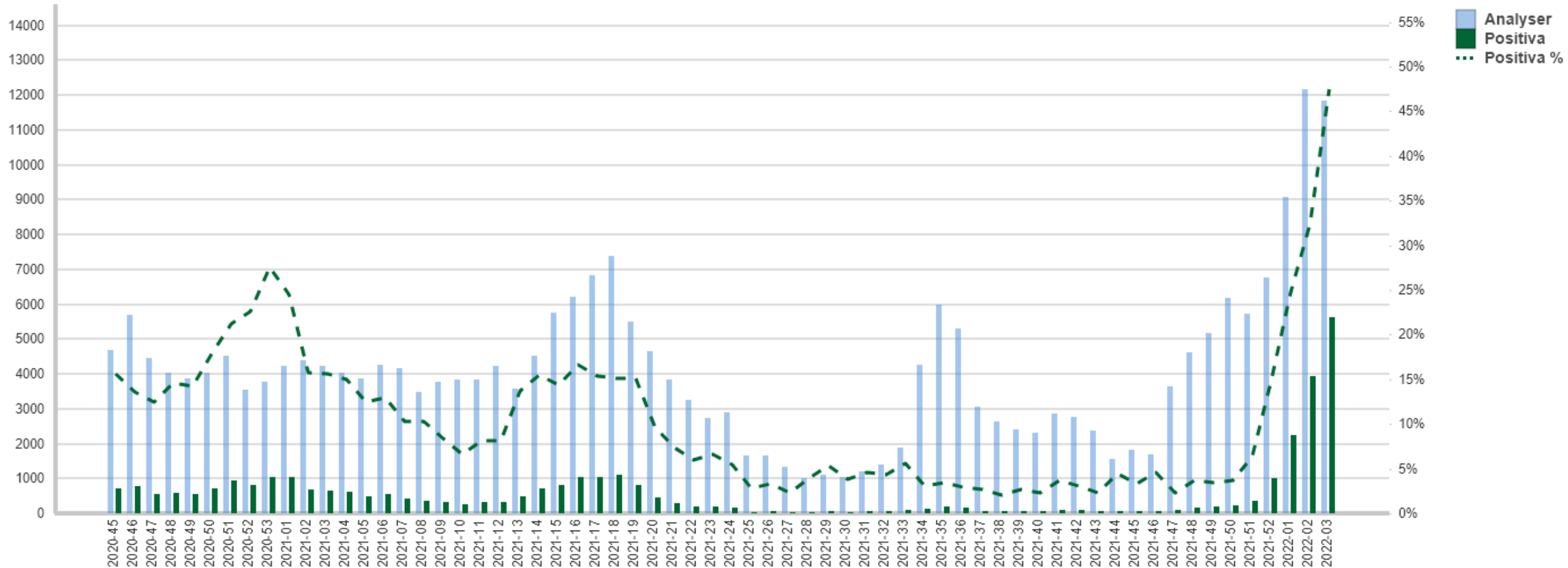
- Konstaterade fall covid-19 (PCR och antigen): 39 133
- Inneliggande patienter: 24, varav 2 vårdas på IVA.
- Antal avlidna: 336, varav 166 avlidit på sjukhus. Medelålder 84 år.
  
- Antal utförda analyser (PCR och antigen): cirka 305 700
- Medelålder (konstaterade fall): 37 år
- Andel kvinnor (konstaterade fall): 52 %

Gällande konstaterade fall av omikron hänvisas till Folkhälso-  
myndighetens [hemsida](#).

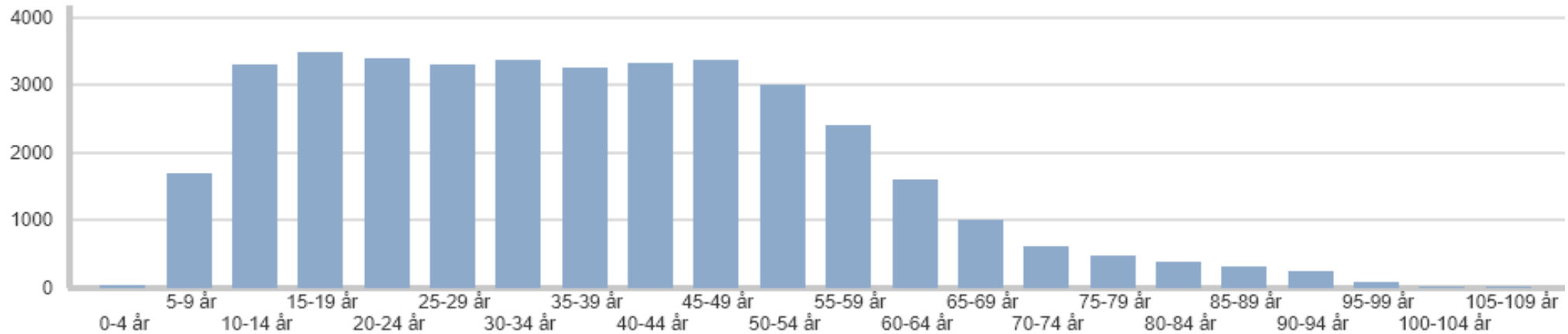
# Antal fall per vecka (under förutsättning att man inte haft covid-19 de föregående 60 dagarna)



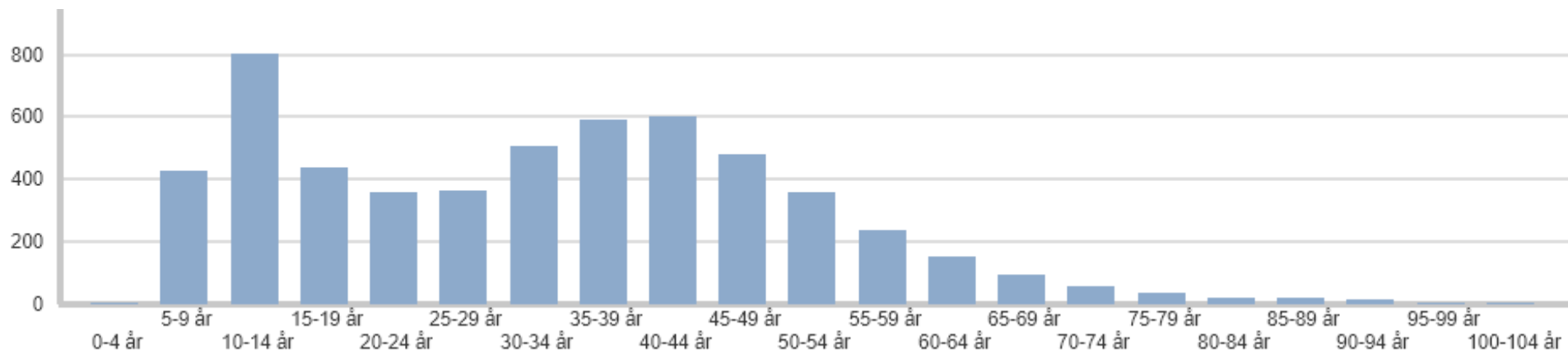
# Antal analyser per vecka (PCR och antigen) samt antal och andel positiva analyser



# Åldersfördelning alla positiva fall



# Åldersfördelning vecka 3



# Antal nya laboratorieverifierade fall per kommun i Kronoberg – provtagna vecka 3

- Alvesta: 562
- Lessebo: 139
- Ljungby: 706
- Markaryd: 266
- Tingsryd: 244
- Uppvidinge: 239
- Växjö: 2810
- Älmhult: 478

# Antikroppar mot covid-19 hos blodgivare i Kronoberg

