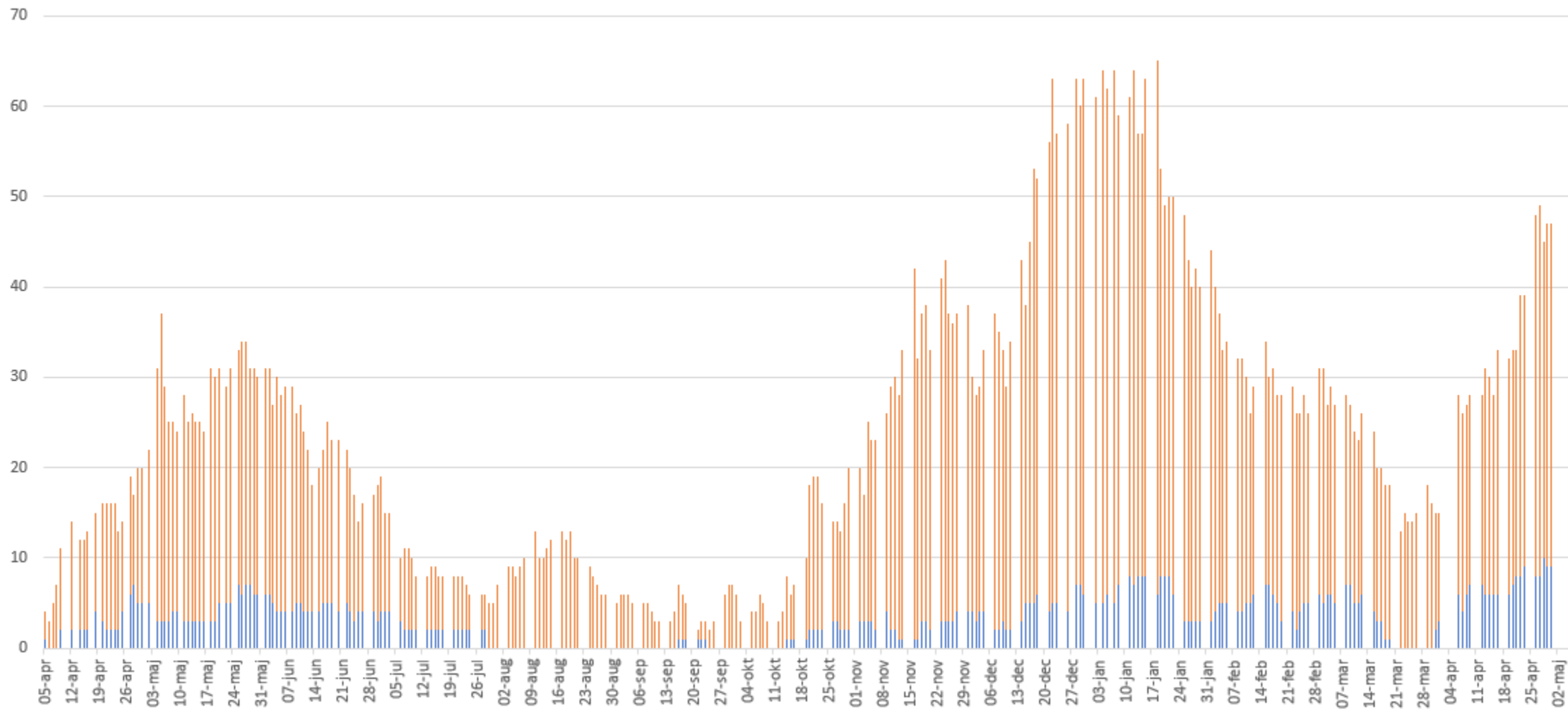


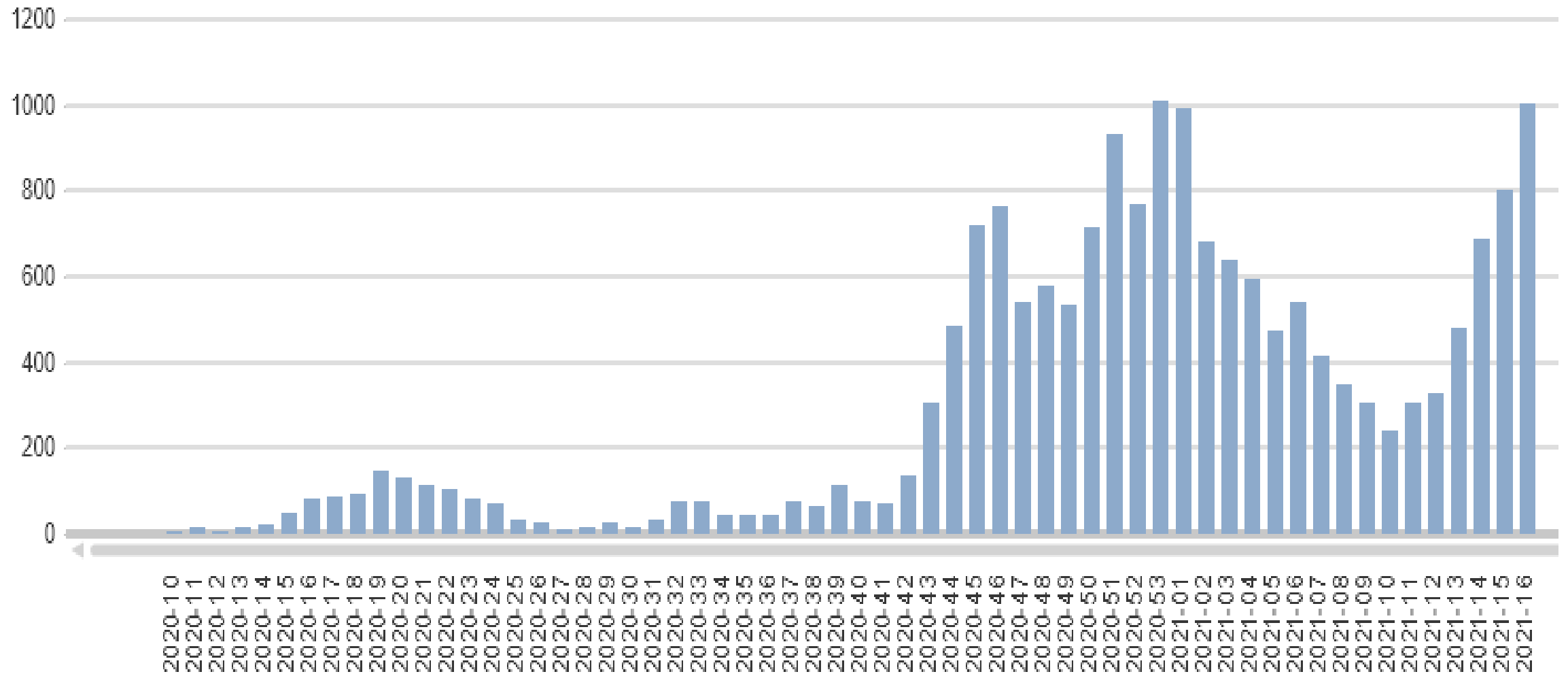
# Antal inneliggande patienter i Kronoberg



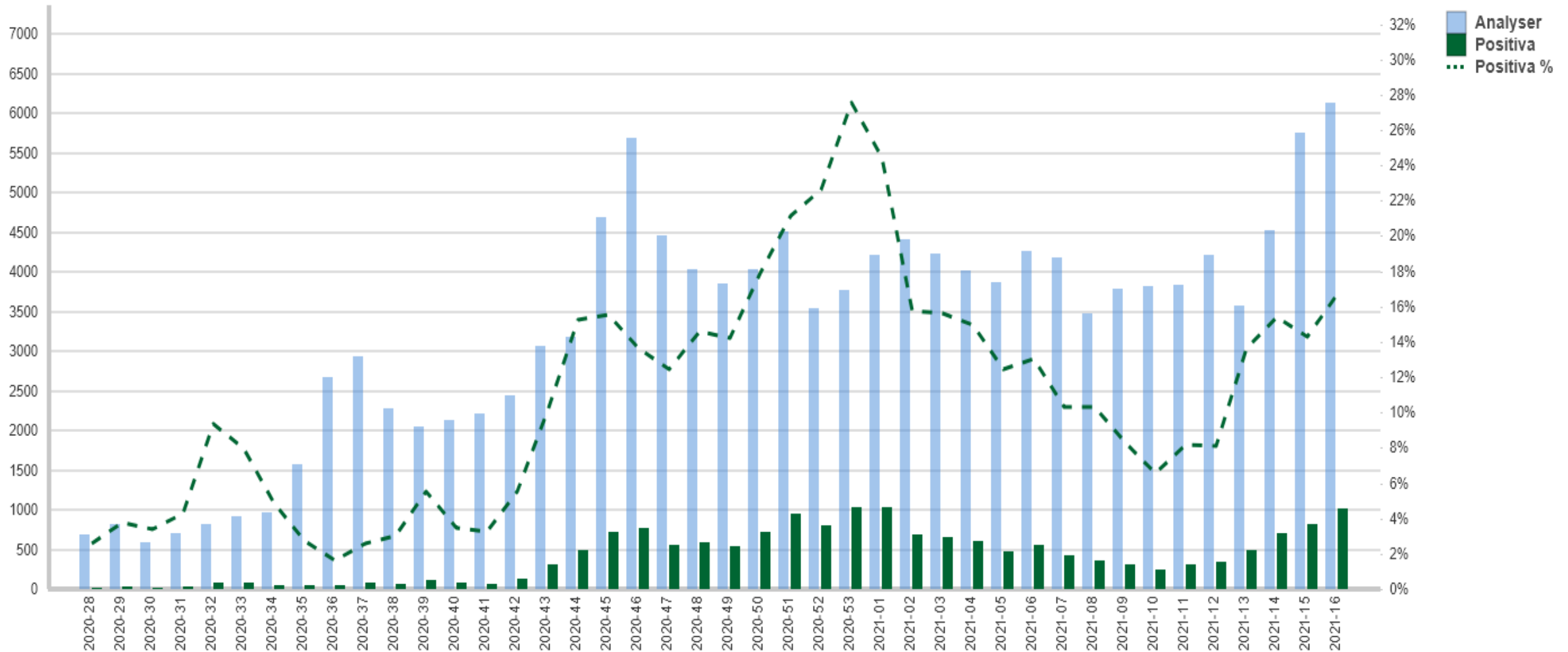
# Aktuella siffror i Kronoberg 30/4

- Konstaterade fall covid-19 (PCR och antigen): 18 890
  - Inneliggande patienter: 47, varav 9 på IVA (2 från annan region)
  - Antal avlidna: 305, varav 146 avlidit på sjukhus. Medelålder 85 år.
- 
- Antal utförda analyser (PCR och antigen): cirka 150 700
  - Medelålder (konstaterade fall): 40 år
  - Andel kvinnor (konstaterade fall): 52 %

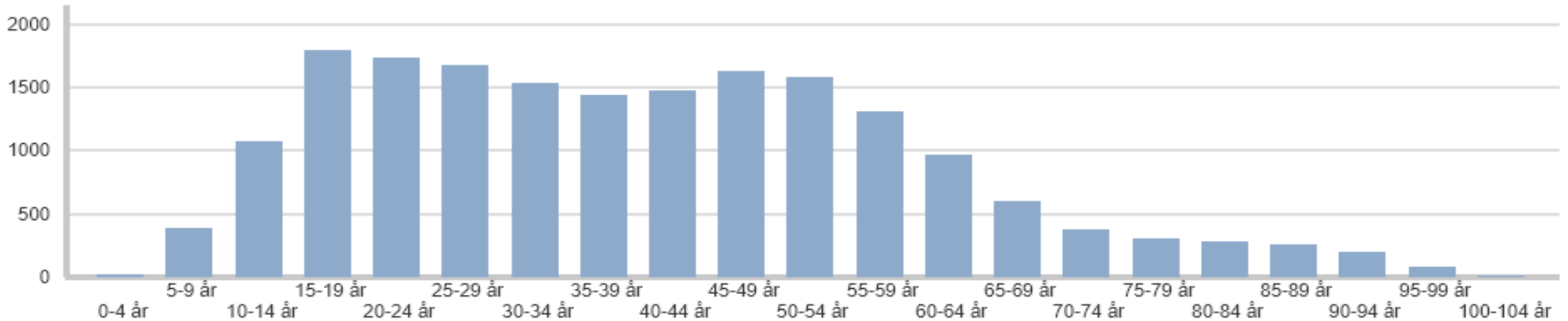
# Antal positiva individer per vecka i Kronoberg



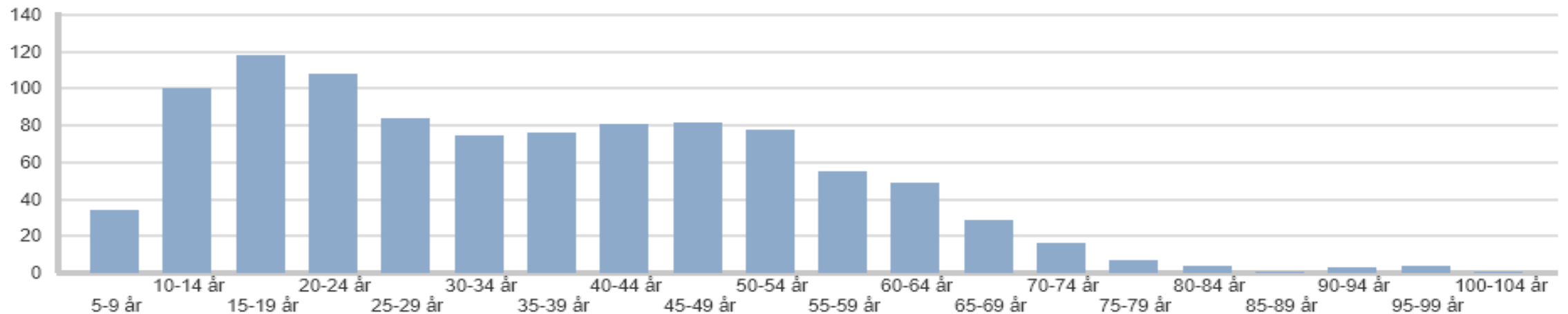
# Antal analyser per vecka (PCR och antigen) samt antal och andel positiva analyser



# Åldersfördelning alla positiva fall



## Åldersfördelning vecka 16



# Antal laboratorieverifierade fall per kommun 29/4 (22/4)

- Alvesta: 1616 (1528)
- Lessebo: 760 (707)
- Ljungby: 2547 (2477)
- Markaryd: 929 (902)
- Tingsryd: 632 (604)
- Uppvidinge: 882 (825)
- Växjö: 9458 (8903)
- Älmhult: 1308 (1229)

# Resultat serologi blodgivare

Vecka	Antal blodgivare	Andel positiva
• V 1	122	8 %
• V 2	253	14 %
• V 3	231	14 %
• V 4	211	14 %
• V 5	229	14,5 %
• V 6	185	17 %
• V 7	206	11 %
• V 8	161	19 %
• V 9	203	14 %
• V 10	205	17,5 %
• V 11	171	20 %
• V 12	158	11 %
• V 13	146	14 %
• V 14	169	12 %
• V 15	203	19 %
• V 16	190	15 %

# Aktuella regionala rekommendationer

- Fortsatt delvis distansundervisning på gymnasiet maj månad ut.
- Avvakta med att låta barn och ungdomar spela matcher och delta i tävlingar, denna rekommendation gäller till 16 maj.



# För att undvika ytterligare ökning av smittspridningen:

- Håll avstånd
- Undvik trängsel
- Tvätta händerna ofta
- Undvik att röra ögon, näsa och mun
- Stanna hemma när du är det minsta sjuk – minsta tecken på förkylning kan vara covid-19
- Res ansvarsfullt och använd munskydd enligt Folkhälsomyndighetens rekommendation
- Handla ensam
- Arbeta hemifrån om det är möjligt
- Tänk särskilt på att skydda äldre och personer i riskgrupp