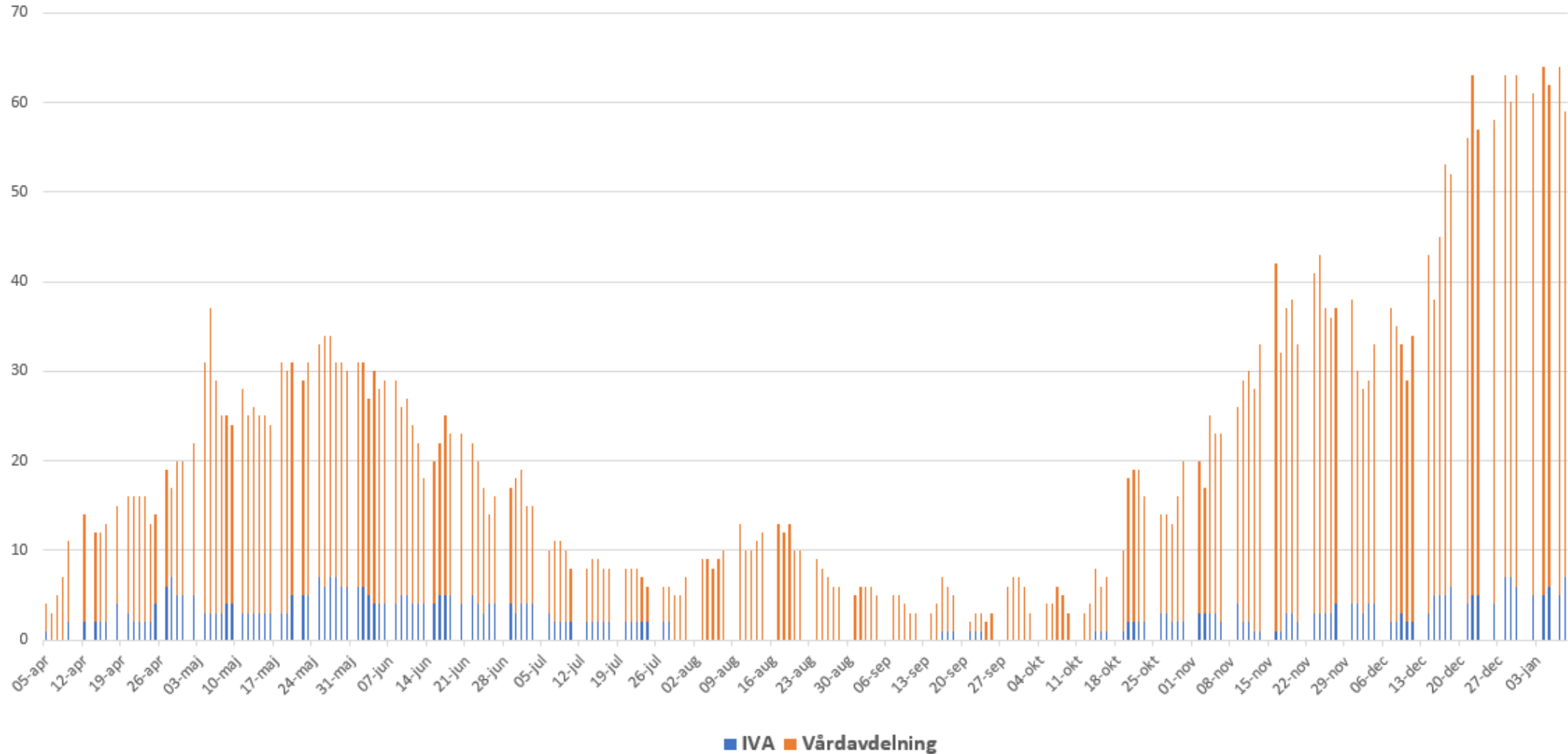


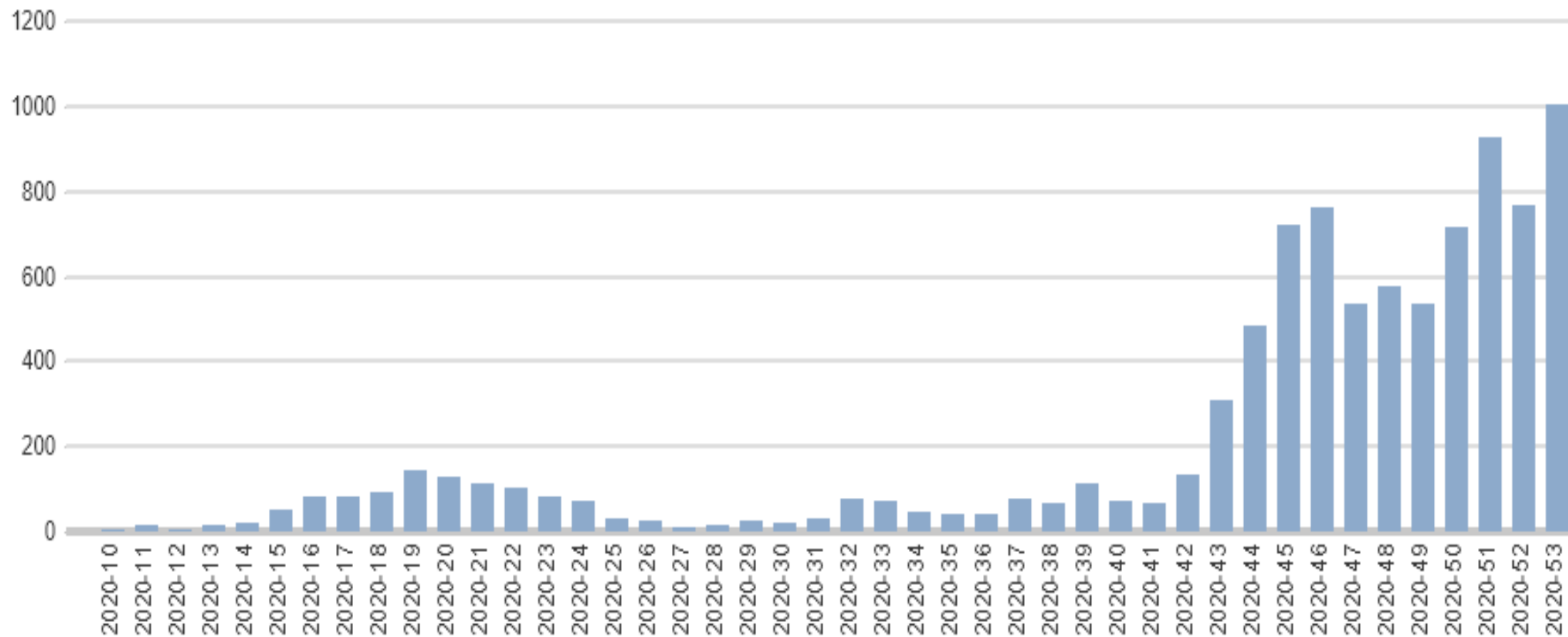
# Antal inneliggande patienter i Kronoberg



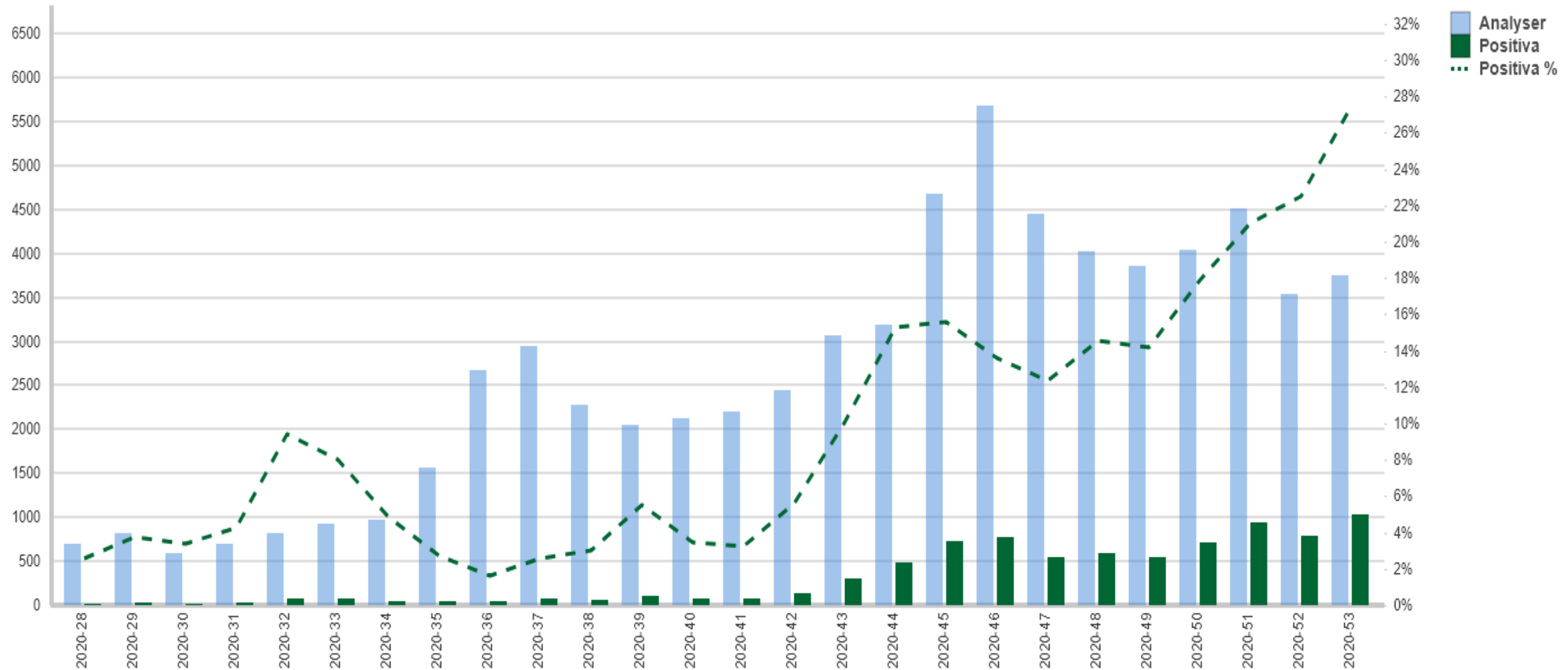
# Aktuella siffror i Kronoberg 8/1-2021

- Konstaterade fall covid-19 (PCR och antigen): 9 955
- Antal inneliggande patienter: 59, varav 7 på IVA
- Antal avlidna: 220, varav 108 avlidit på sjukhus. Medelålder 87 år.
  
- Antal utförda analyser (PCR och antigen): cirka 80 200
- Medelålder (konstaterade fall): 43 år
- Andel kvinnor (konstaterade fall): 54 %
- Antal antikroppstester: cirka 16 200 analyser varav cirka 16,5 % positiva

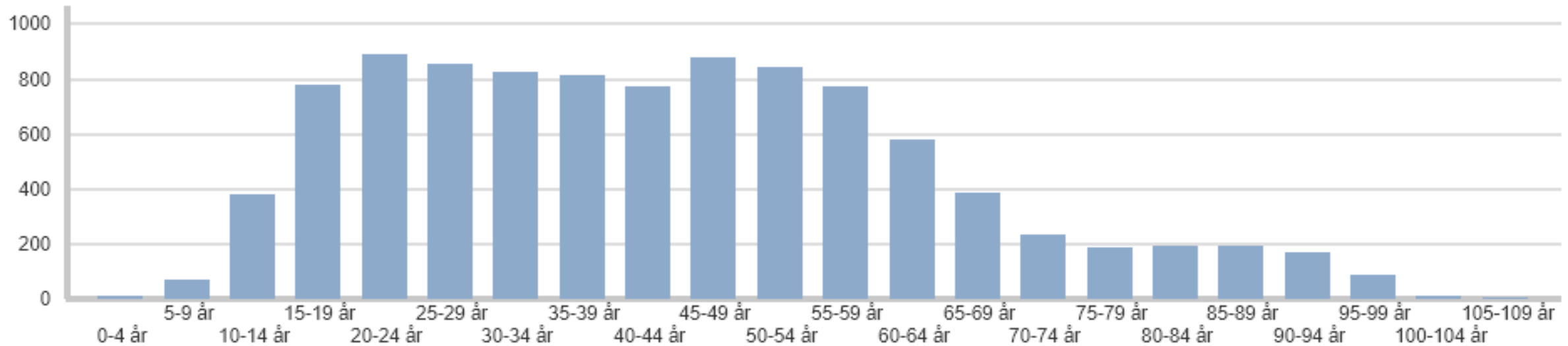
# Antal positiva individer per vecka i Kronoberg



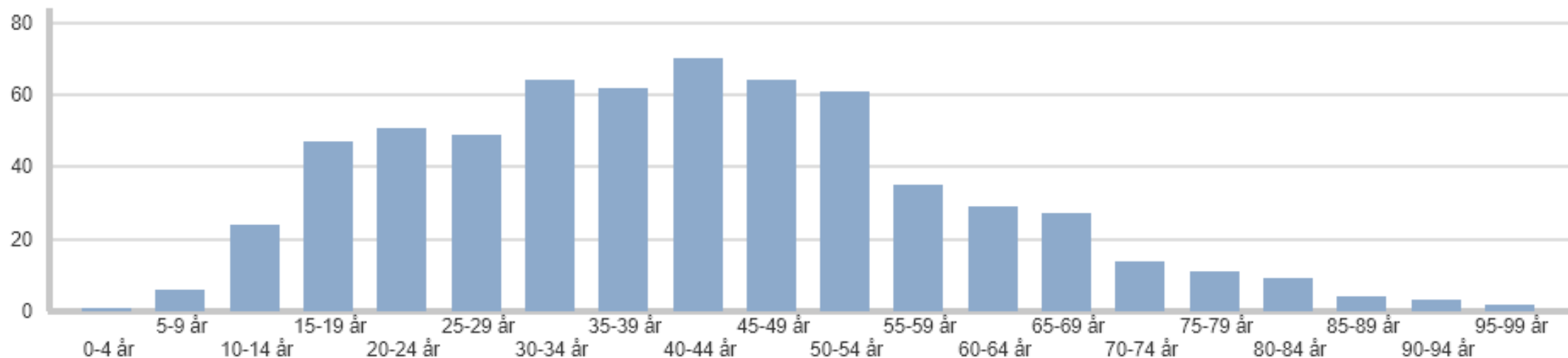
# Antal analyser per vecka (PCR och antigen) samt antal och andel positiva analyser



# Åldersfördelning alla positiva fall



## Åldersfördelning vecka 1 hittills (cirka 600 positiva fall)



# Antal laboratorieverifierade fall per kommun 7/1 (30/12)

- Alvesta: 927 (823)
- Lessebo: 386 (314)
- Ljungby: 1161 (1068)
- Markaryd: 328 (283)
- Tingsryd: 350 (322)
- Uppvidinge: 531 (495)
- Växjö: 5042 (4505)
- Älmhult: 797 (758)

# Resultat serologi blodgivare

Vecka	Antal blodgivare	Andel positiva
• V40	197	5 %
• V41	167	6 %
• V42	172	4 %
• V43	195	3 %
• V44	186	5 %
• V45	200	8 %
• V46	201	5,5 %
• V47	207	6 %
• V48	227	9 %
• V49	223	8 %
• V50	205	7 %
• V51	185	9%
• V52	78	9%
• V53	75	1%

Blodgivare ska ha mått bra i 2 v innan de lämnar blod igen efter misstänkt covid-19.

## Efter helgerna är det viktigt att fortsatt tänka på:

- Håll avstånd
- Undvik trängsel
- Tvätta händerna ofta
- Undvik att röra ögon, näsa och mun
- Stanna hemma när du är det minsta sjuk – minsta tecken på förkylning kan vara covid-19
- Res ansvarsfullt och använd munskydd enligt Folkhälsomyndighetens rekommendation
- Tänk särskilt på att skydda äldre och personer i riskgrupp