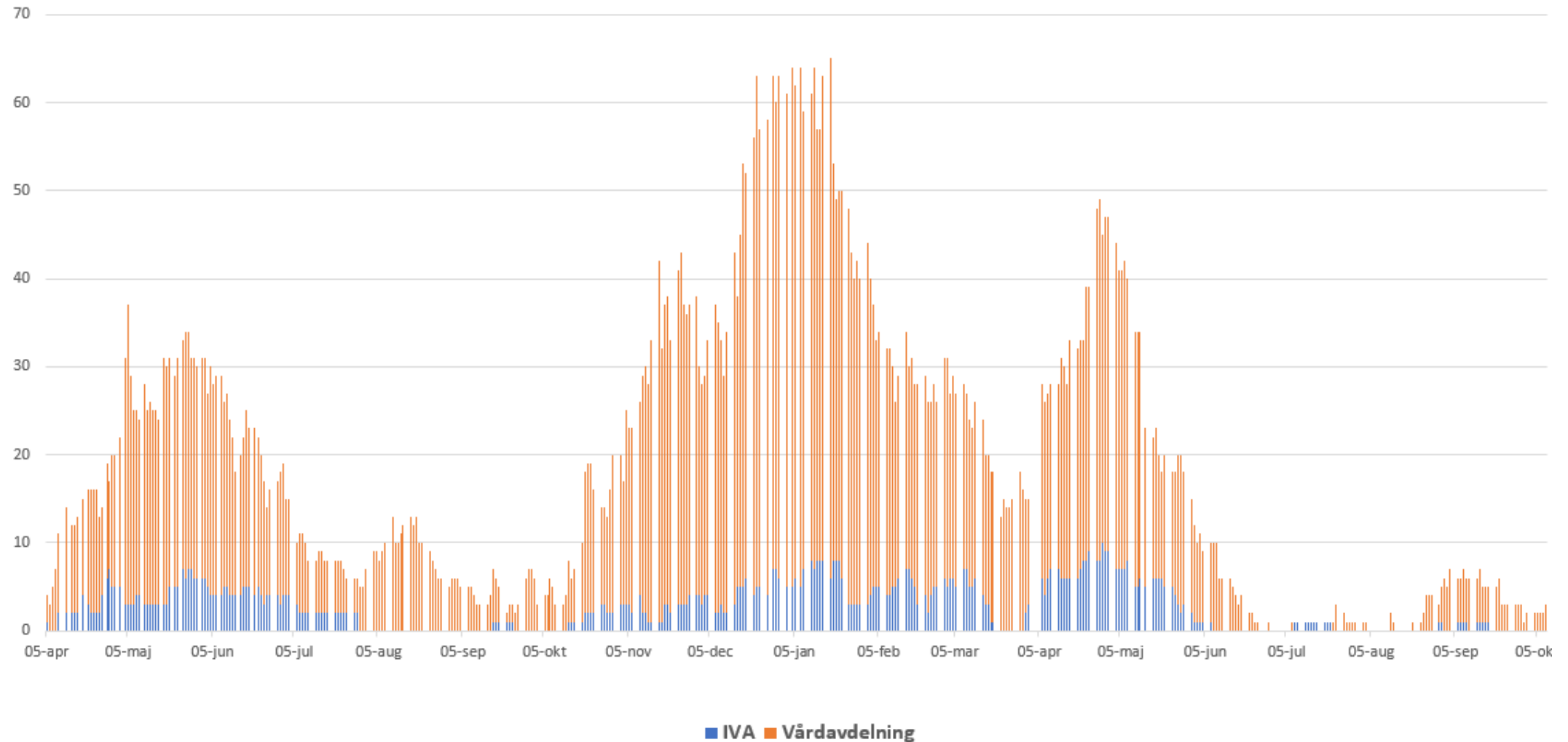


Antal inneliggande patienter i Kronoberg

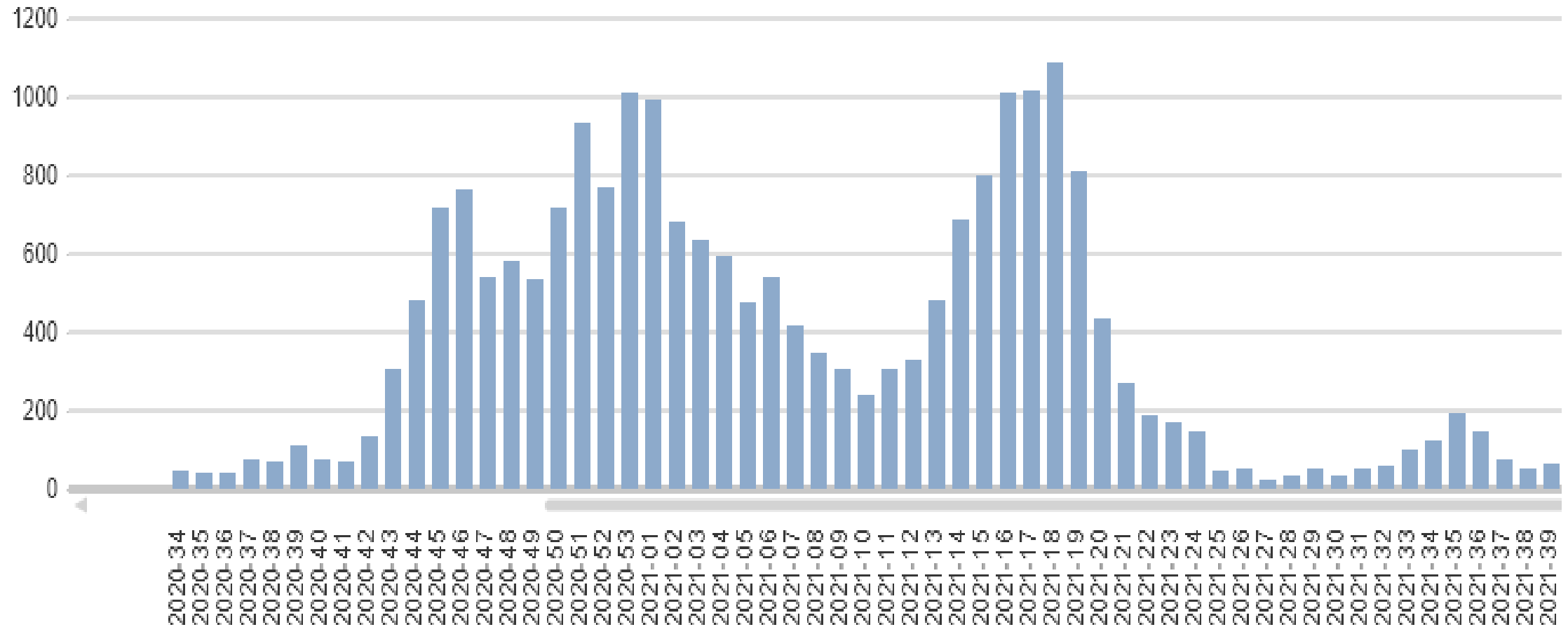


Aktuella siffror i Kronoberg 8/10

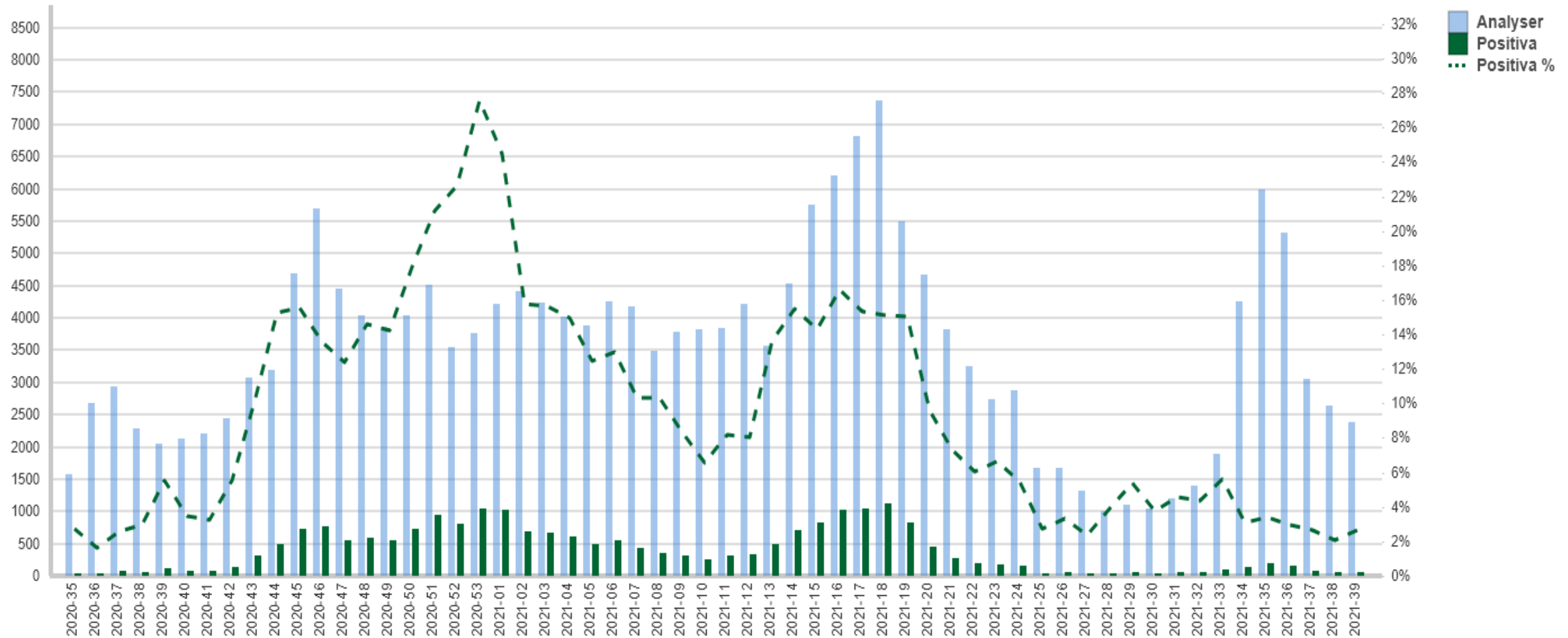
- Konstaterade fall covid-19 (PCR och antigen): 23 459
- Inneliggande patienter: 3, varav 0 vårdas på IVA.
- Antal avlidna: 319, varav 158 avlidit på sjukhus. Medelålder 85 år.

- Antal utförda analyser (PCR och antigen): cirka 220 800
- Medelålder (konstaterade fall): 39 år
- Andel kvinnor (konstaterade fall): 51 %

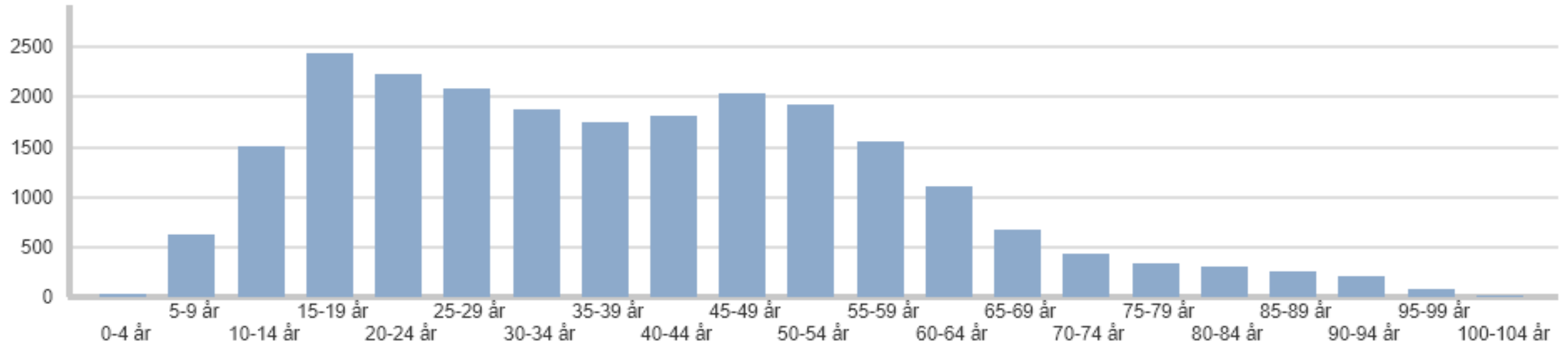
Antal positiva individer per vecka i Kronoberg



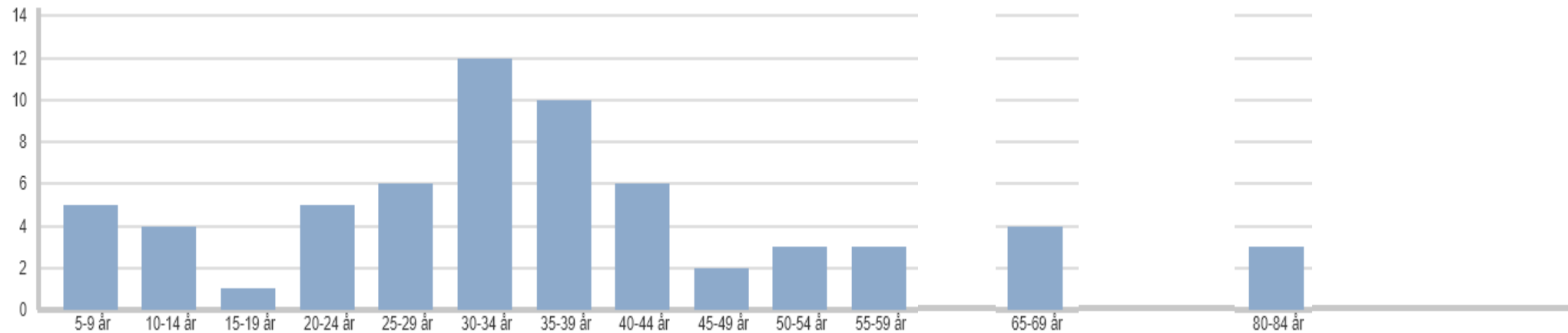
Antal analyser per vecka (PCR och antigen) samt antal och andel positiva analyser



Åldersfördelning alla positiva fall



Åldersfördelning vecka 39



Antal laboratorieverifierade fall per kommun 7/10 (30/9)

- Alvesta: 2123 (2115)
- Lessebo: 945 (945)
- Ljungby: 3193 (3193)
- Markaryd: 1026 (1026)
- Tingsryd: 828 (828)
- Uppvidinge: 1065 (1059)
- Växjö: 11875 (11833)
- Älmhult: 1502 (1502)

Antikroppar mot covid-19 hos blodgivare i Kronoberg

