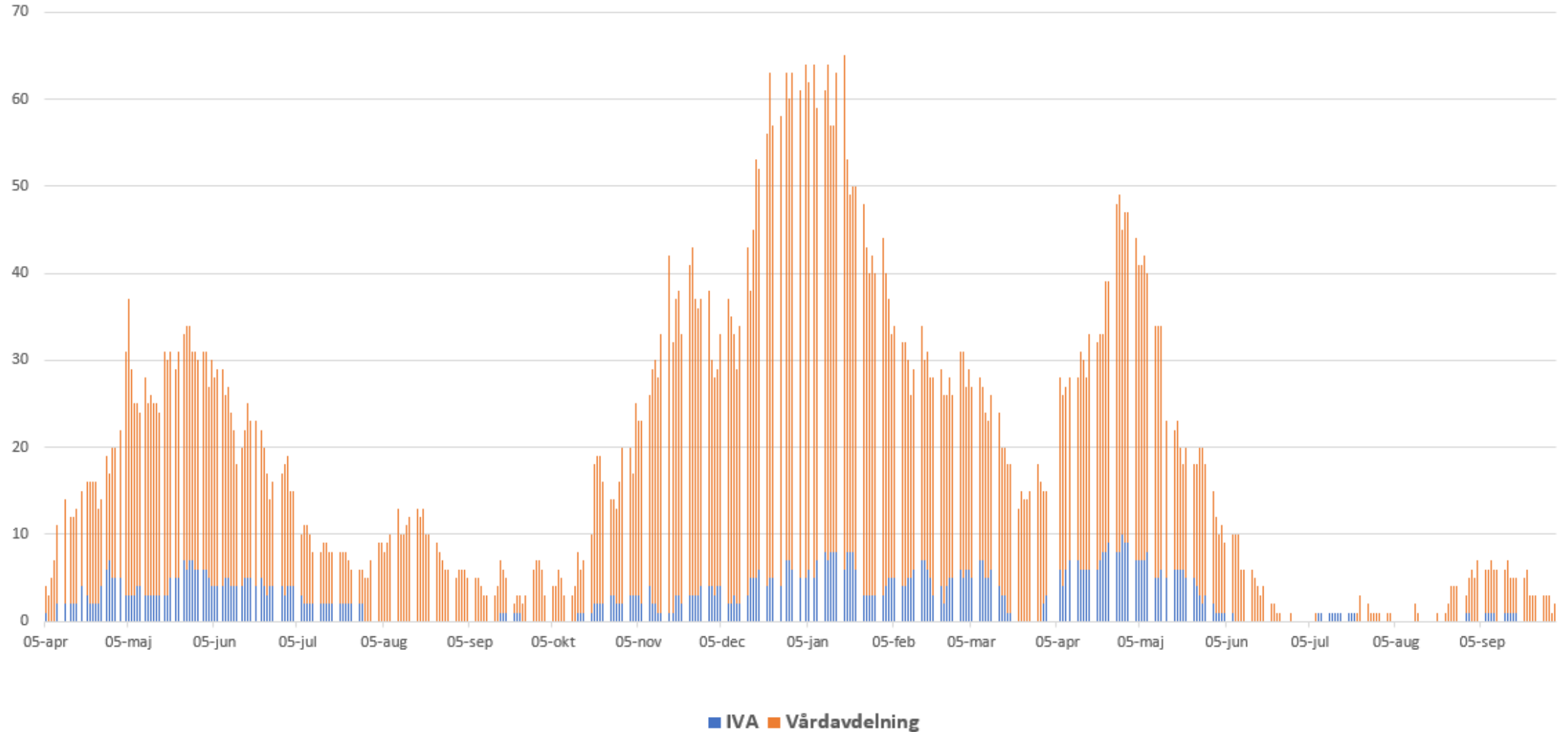


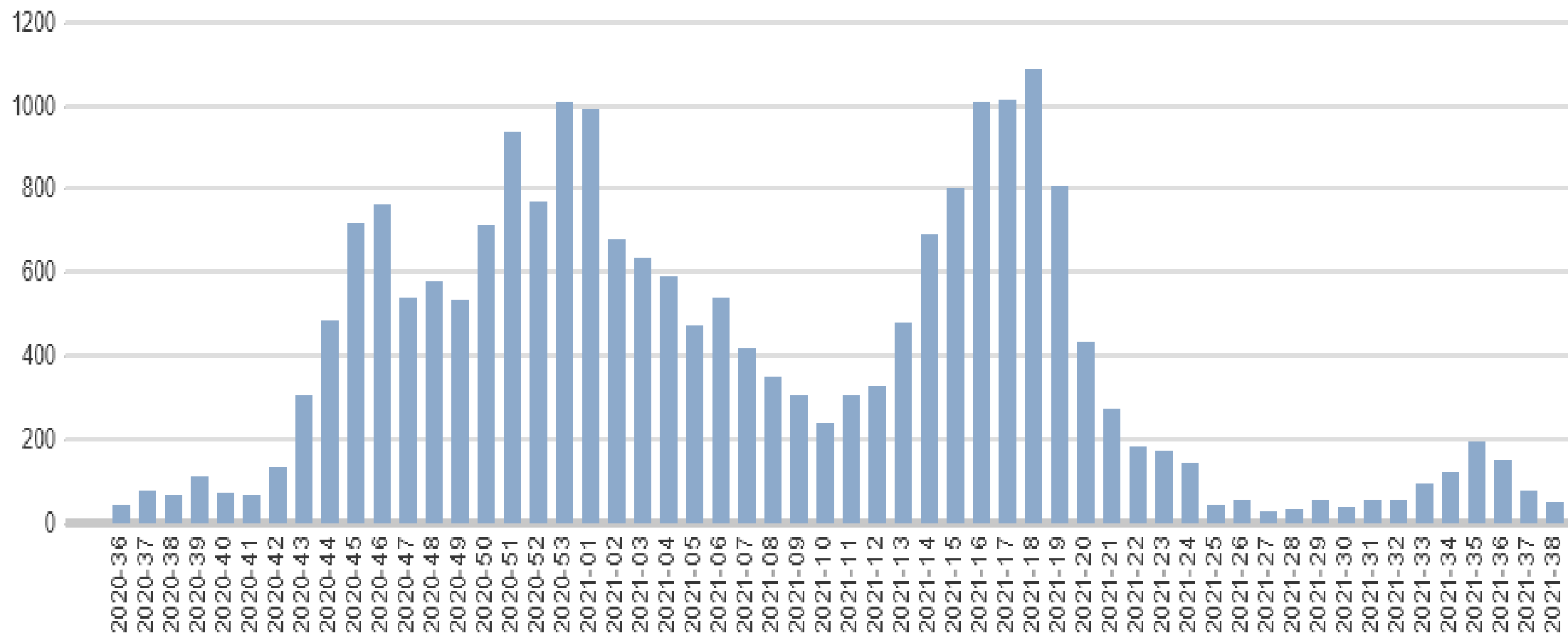
# Antal inneliggande patienter i Kronoberg



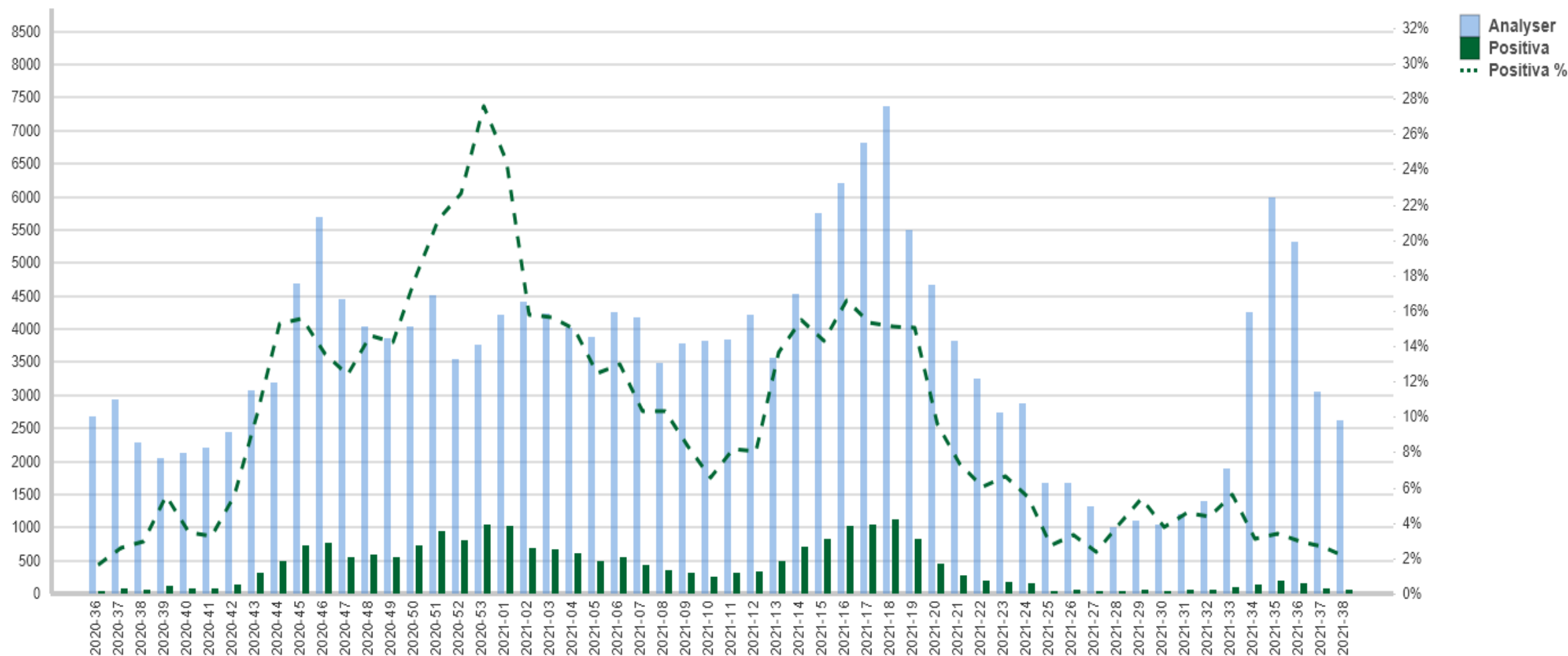
# Aktuella siffror i Kronoberg 1/10

- Konstaterade fall covid-19 (PCR och antigen): 23 401
- Inneliggande patienter: 2, varav 0 vårdas på IVA.
- Antal avlidna: 319, varav 158 avlidit på sjukhus. Medelålder 85 år.
  
- Antal utförda analyser (PCR och antigen): cirka 218 500
- Medelålder (konstaterade fall): 39 år
- Andel kvinnor (konstaterade fall): 51 %

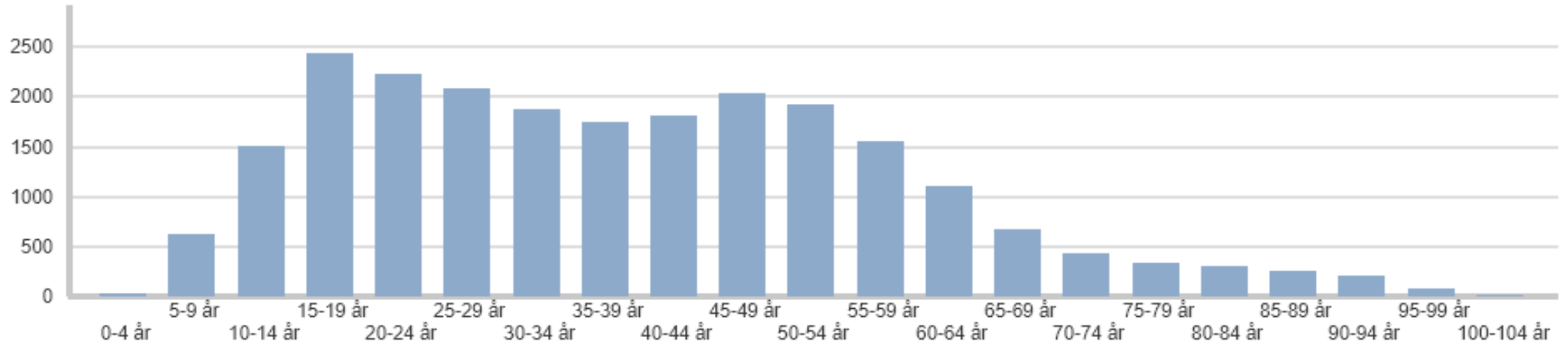
# Antal positiva individer per vecka i Kronoberg



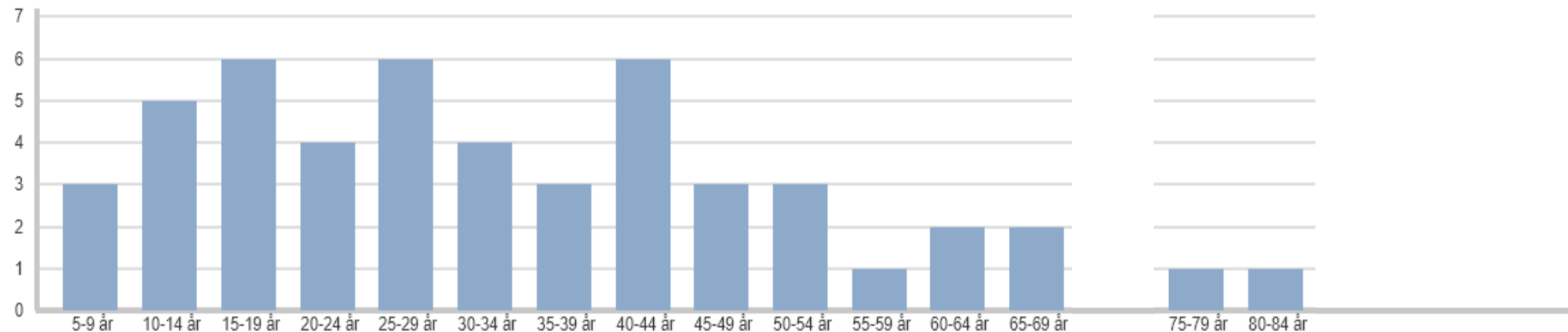
# Antal analyser per vecka (PCR och antigen) samt antal och andel positiva analyser



# Åldersfördelning alla positiva fall



## Åldersfördelning vecka 38



# Antal laboratorieverifierade fall per kommun 30/9 (23/9)

- Alvesta: 2115 (2113)
- Lessebo: 947 (945)
- Ljungby: 3193 (3193)
- Markaryd: 1026 (1026)
- Tingsryd: 828 (828)
- Uppvidinge: 1059 (1054)
- Växjö: 11833 (11800)
- Älmhult: 1502 (1502)

# Antikroppar mot covid-19 hos blodgivare i Kronoberg

