



**Vi arbetar
nära
kunskapen**

En introduktion till FoUU

FoUU (forskning, utveckling och utbildning) är Region Kronobergs stöd för att stärka kvalitet, kompetens- och kunskapsutveckling. Som chef kan du få stöd i att leda förändring och utveckling, ta tillvara forskning samt tillgodose verksamhetens kompetensbehov genom utbildning.

FoUU är navet för samordning och stöd av regionens kunskaps- och utvecklingsarbete och bidrar till att Region Kronoberg är en lärande organisation där kunskap omsätts i praktiken.

Kontakt

- Utvecklingsdirektör FoUU: Anna Pallinder
anna.pallinder@kronoberg.se
- Forskningschef: Carina Elmqvist
carina.elmqvist@kronoberg.se
- Utvecklings- och utbildningschef: Pontus Juhlin
pontus.juhlin@kronoberg.se
- Palliativt centrum: Helene Reimertz
helene.reimertz@kronoberg.se

Utvecklings- och utbildningsenheten

På utveckling- och utbildningsenheten erbjuder vi kunskapsstöd i verksamhetsutveckling, förbättringsarbete samt stöd för medarbetare och verksamhet som vill skapa eller utveckla utbildningar. Hos oss ingår även Kliniska träningscentrum KTC och Yrkeshögskolan

Vi kan hjälpa er med:

- Kunskapsstöd: inom området **skydd mot våldsatthet**, i **försäkringsmedicin** och **förbättringskunskap**.
- **Kursadministrativt stöd**: Hjälp med anmälan, paketering, genomförande samt utvärdering av utbildningar och konferenser.
- **Kompetensportalen**: Support och administrativt stöd kring utbildningar.
- Utveckling av utbildningar och koncept: Vi samarbetar med ämneskunniga från verksamheterna för att skapa utbildningar som möter konkreta behov och ger resultat. Strategiskt återkommande utbildningar, fördjupning och specialisering erbjuds kontinuerligt till medarbetare. **Uppdragsförfrågan.**
- E-utbildningar och **filmproduktion**: Produktion av e-utbildningar, instruktionsfilmer och utbildningsfilmer anpassade efter verksamhetens behov.
- Utbildningsinriktade workshops: Vi arrangerar kreativa workshops med fokus på verksamhetsutveckling.
- Introduktion för nya medarbetare.
- Samordnat stöd för professionernas övergripande studierektorer och samordnare när det gäller verksamhetsförlagd utbildning (VFU).
- Stöd till specialiseringsutbildningar samt andra delar som PRAO, sommarlovsjobb och andra praktikplatser utanför hälso- och sjukvården.



Har du frågor
eller funderingar?
Kontakta oss
via [utbildning@
kronoberg.se](mailto:utbildning@kronoberg.se)



Kliniskt träningscentrum

Kliniskt träningscentrum är en plats för klinisk träning och medicinsk simulering. Här kan du färdighetsträna själv eller scenarioträna med ett helt team.

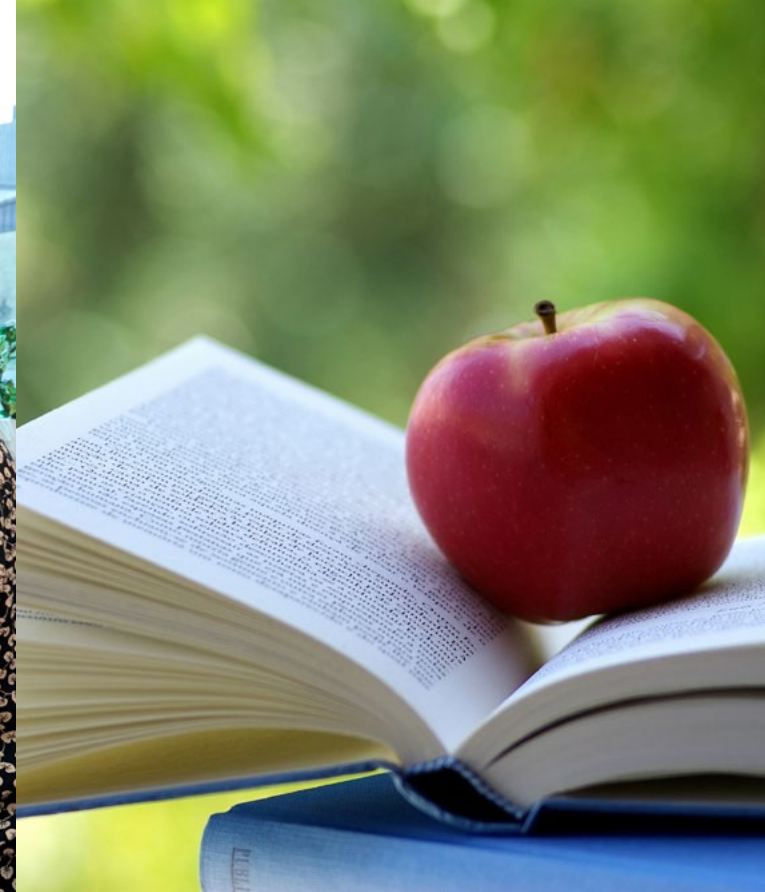
Läs mer på vårdgivarebben: [KTC](#)



Yrkeshögskola

Vi driver yrkeshögskolan YH Region Kronoberg med sex program som bidrar till regionens kompetensförsörjning. Läs mer här:

[Yrkeshögskolan Region Kronoberg.](#)



Medel för utveckling och kvalitet

FoUU lyser regelbundet ut medel för utvecklingsmedel och kvalitetsaktiviteter, läs mer här:

[Anslag för utveckling och kvalitet](#)

Forskningsenheten

Forskningsenheten är en del av regionens arbete för kontinuerlig kunskapsutveckling. Vi bidrar till att värdera kunskap och aktuellt kunskapsläge som underlag för relevanta insatser för regionen och invånarna. Under forskningsenheten ingår Hälsobiblioteket och Kliniska prövningsenheten.

Forskningsenheten erbjuder:

- **Råd och handledning i forsknings- och utvecklingsarbete**
- **Förvaltning och fördelning av forskningsmedel**, exempelvis doktorandmedel
- Rutiner för **datautlämning och medverkan i studier**
- Stöd för bildande av **akademiska verksamheter**
- Process för kompetensutveckling från **student till docent**
- Infrastruktur för forsknings- och utvecklingsarbete. Mötesplats för samverkan och nätverkande inom forskningsfrågor.

Mer information:

Vårdgivarwebben – Forskningsenheten

Vårdgivarwebben – Hälsobiblioteket

Vårdgivarwebben – Kliniska prövningsenheten

Nyhetsbrev: Prenumerera via forskningsenheten@kronoberg.se.

Vill du veta mer?
Kontakta oss via
forskningsenheten
[@kronoberg.se](https://www.instagram.com/kronoberg.se)





Hälsobiblioteket

Hälsobiblioteket erbjuder:

- Stöd i att ta fram kunskapsunderlag och stärka evidensbaserat arbetssätt – se **kliniska kunskapsstöd**
- **Sökuppdrag**
- **Sökhandledning**
- **Omvärldsbevakningsportalen**
- **Klinisk bibliotekarie till er enhet**
- **Fysiska bibliotek och möjlighet att skicka böcker till er enhet**
- **Klinikinköp och prenumerationer**
- **Stöd i att söka vetenskapliga artiklar**

Kliniska prövningsenheten KPE

Kliniska prövningsenheten är tillgänglig för stöd kring nya och pågående kliniska studier, medicintekniska studier samt läkemedelsprövningar.

- Förmedlar **studieförfrågningar** till verksamhetschefer
- **Stöd från start till mål i kliniska studier och läkemedelsprövningar**, exempelvis avtalsstöd och kostnadsberäkning, myndighetsgodkännande och monitorering.
- **Utbildning och nätverk inom god forskningssed: Good Clinical Practice**
- **Är lokal nod i Kliniska Studier Sverige – Forum Söder.**

Palliativt centrum

Samverkan mellan Region Kronoberg, Linnéuniversitetet och länets kommuner. Bedriver klinisk utveckling, utbildning och klinisk forskning inom palliativ vård samt arrangerar föreläsningar för allmänheten. Palliativt centrum erbjuder metodstöd för att utveckla den palliativa vården på din enhet.

Läs mer på palliativtcentrum.se



Checklista för chefer avseende forskning utveckling och utbildning

Utforska Kompetensportalen. Här kan du se medarbetares utbildningshistorik, ta ut rapporter och få underlag till medarbetar- och lönesamtal

Kompetensportalen: Hem

Kartlägg pågående förbättrings- och utvecklingsarbeten i verksamheten. Skaffa en överblick över syfte, mål, status och vilka som deltar, och prioritera vid behov. Frågor och stöd:

utbildning@kronoberg.se

Ta reda på vilka eventuella huvudhandledare och handledare som finns i din verksamhet, hur många studenter verksamheten tar emot och under vilka perioder. Frågor och stöd

VFU-regionkronoberg@kronoberg.se

Ta reda på vem/vilka medarbetare som har uppdrag att vara familjeombud för barnets rättigheter, barn som närstående, barn som far illa, våld i nära relationer samt samverka inom Kronobarnsmodellen. Mer info om familjeombud och lista över familjeombud hittar du här

Vårdgivarwebben - Familjeombud

Ta reda på om det finns pågående kliniska studier eller läkemedelsstudier i den verksamhet du ansvarar för. Säkerställ att verksamheten får del av den ersättning som utgår för medverkan. Frågor och stöd:

KPE@kronoberg.se

Ta reda på vilka av dina medarbetare som doktorerar eller på annat sätt forskar, och hur det kan gynna verksamheten, i samband med medarbetarsamtal.

Bekanta dig med den **kompetensutvecklingsplan för palliativ vård** som är framtagen.

Kontakta hälsobiblioteket för info om enhetens verksamhetspaket i Omvärldsbevakningsportalen samt tjänsten kliniska bibliotekarie

halsobiblioteket@kronoberg.se

Besök KTC i Växjö eller Ljungby. Boka besök genom att kontakta **ktc@kronoberg.se**