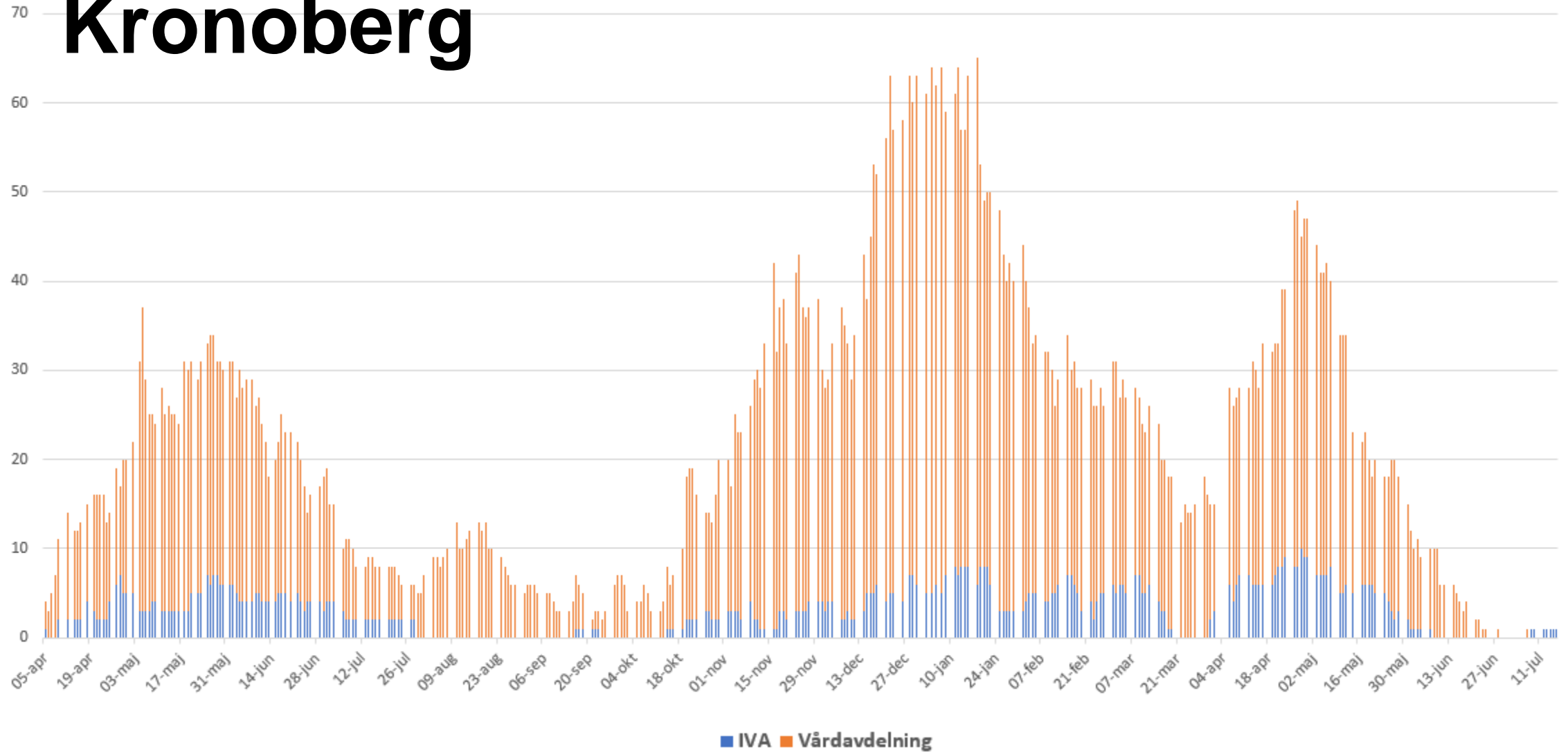


Antal inneliggande patienter i Kronoberg



Aktuella siffror i Kronoberg

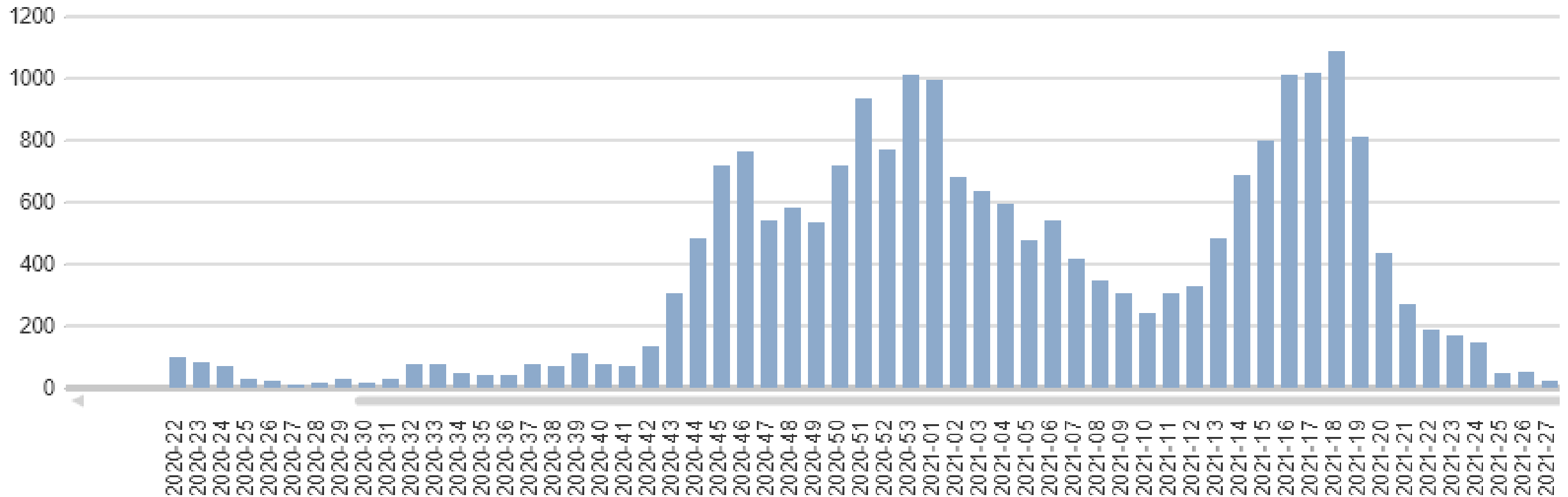
16 juli 2021

- Antal laboratorieverifierade fall (PCR och antigen): 22455
- Antal inneliggande patienter: 1, varav 1 på IVA.
- Antal avlidna: 318 varav 157 på sjukhus. Medelålder 85 år (avlidna).

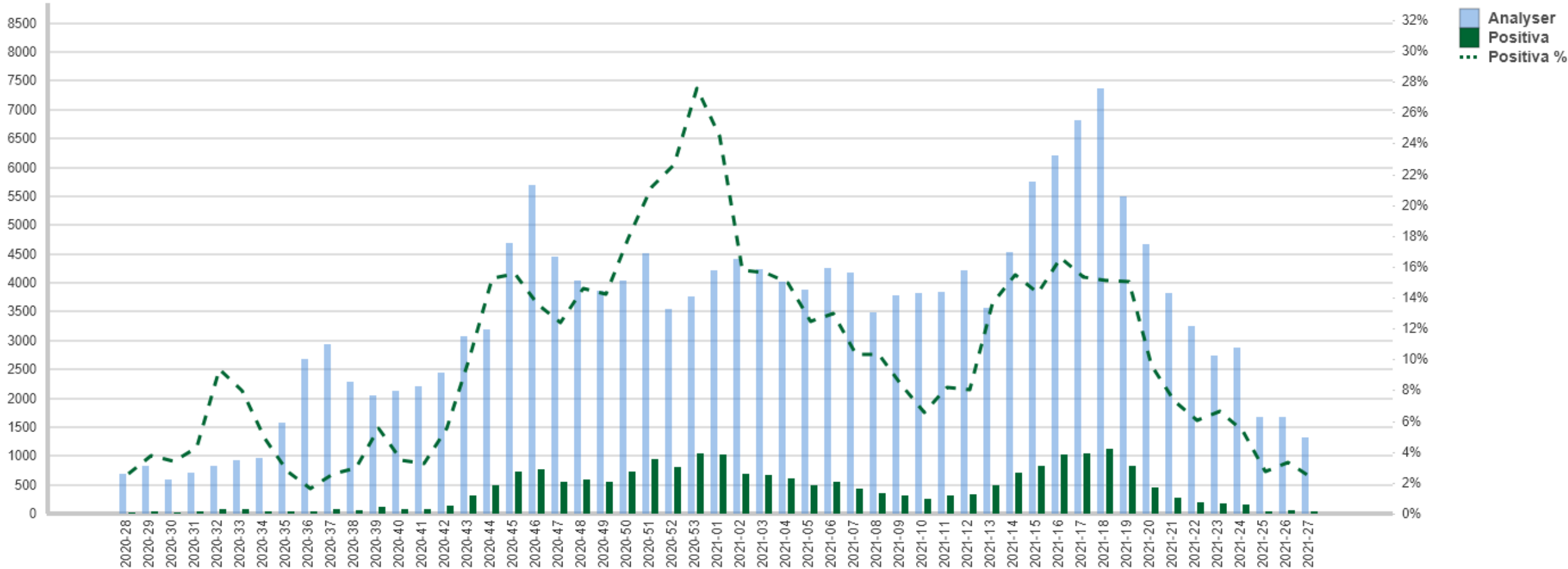
- Antal utförda analyser (PCR och antigen): c:a 188 500 st
- Medelålder laboratorieverifierade fall (PCR och antigen): 39 år
- Andel kvinnor laboratorieverifierade fall (PCR och antigen): 51 %

- Gällande statistik kring konstaterade fall av Deltavarianten hänvisas till Folkhälsomyndighetens hemsida.

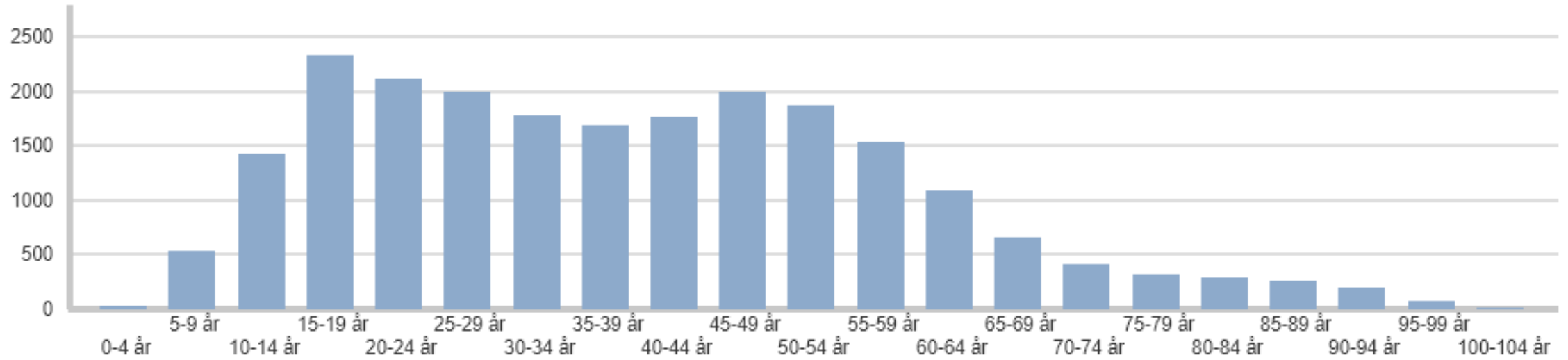
Antal positiva individer per vecka i Kronoberg



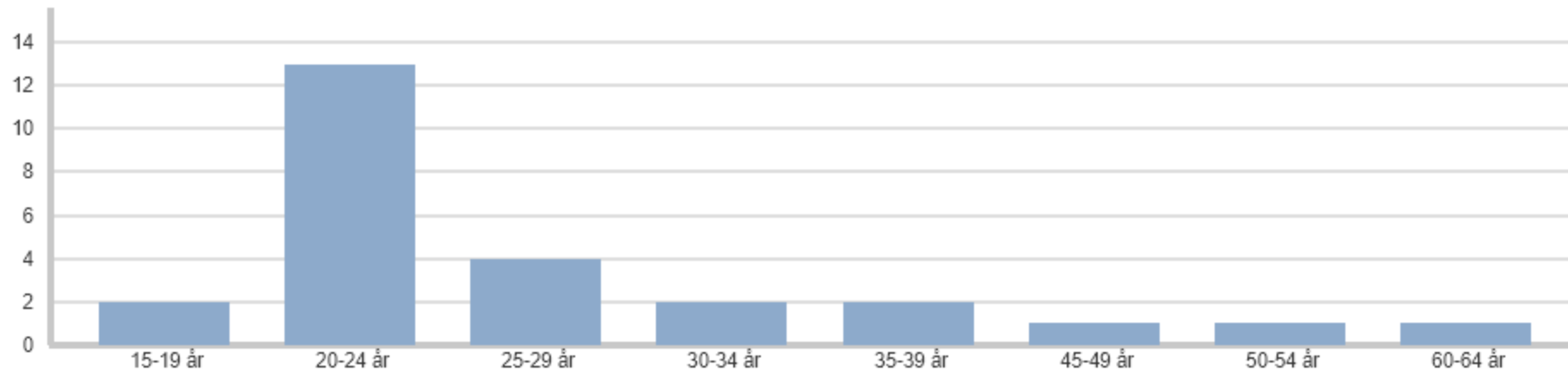
Antal analyser (antigen och PCR) per vecka samt antal och andel positiva analyser



Åldersfördelning alla positiva fall



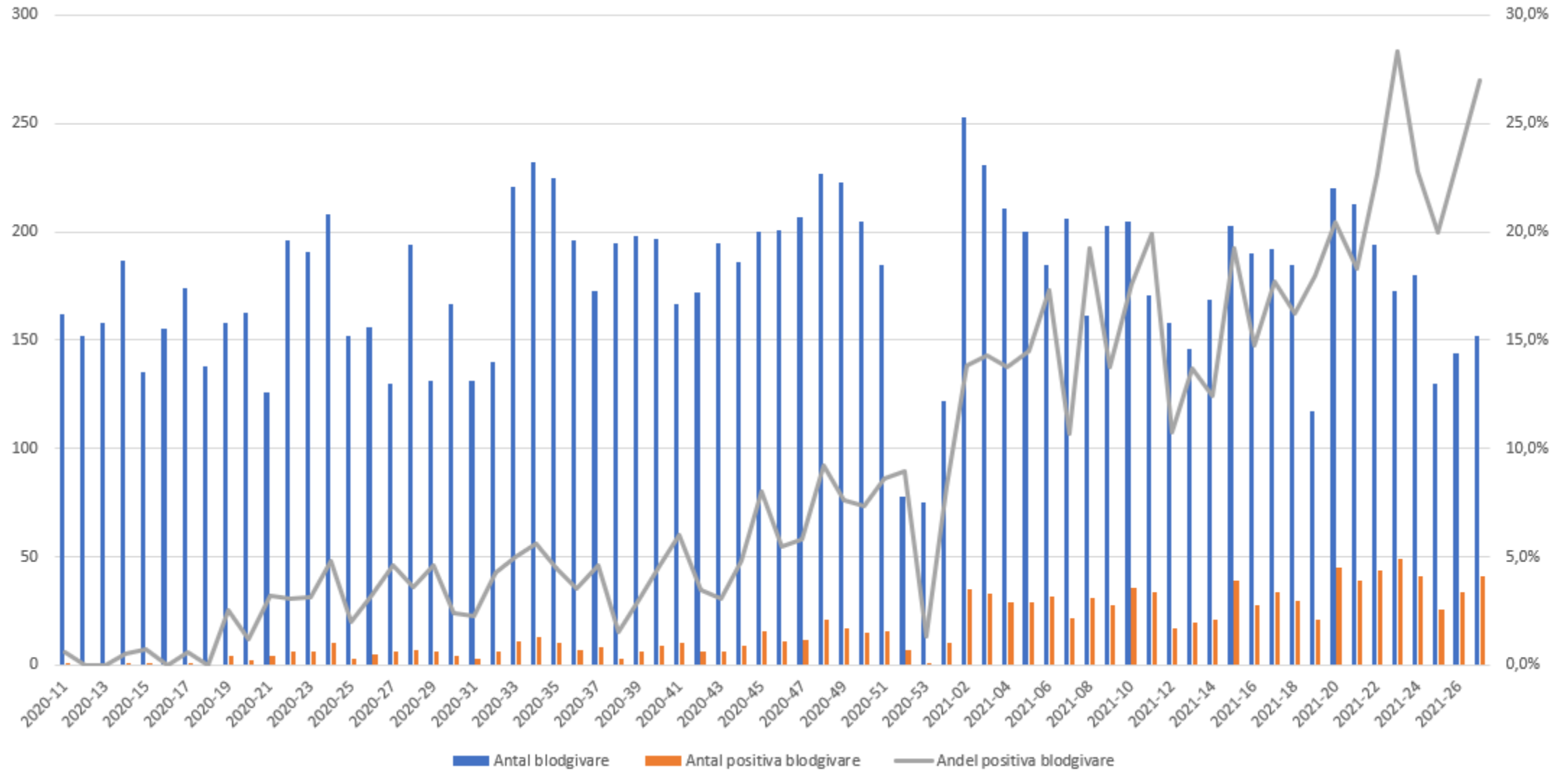
Åldersfördelning v 27



Antal laboratorieverifierade fall per kommun 15/7 (8/7)

- Alvesta: 2026 (2025)
- Lessebo: 920 (920)
- Ljungby: 3081 (3081)
- Markaryd: 993 (993)
- Tingsryd: 790 (790)
- Uppvidinge: 1017 (1015)
- Växjö: 11369 (11338)
- Älmhult: 1478 (1478)

Antikroppar mot covid-19 hos blodgivare i Kronoberg



Folkhälsomyndighetens föreskrifter och allmänna råd

- Stanna hemma vid minsta symtom på covid-19 och testa dig, håll avstånd och var noga med handhygienen.
- Undvika att vara nära andra personer, framförallt i mindre utrymmen under en längre tid. Umgås helst utomhus.
- Arbeta hemifrån så ofta det är möjligt.
- Resa på ett sätt som minimerar risken för smitta och undvik trängsel i kollektivtrafiken.
- Undvik trängsel i butiker och köpcentrum.

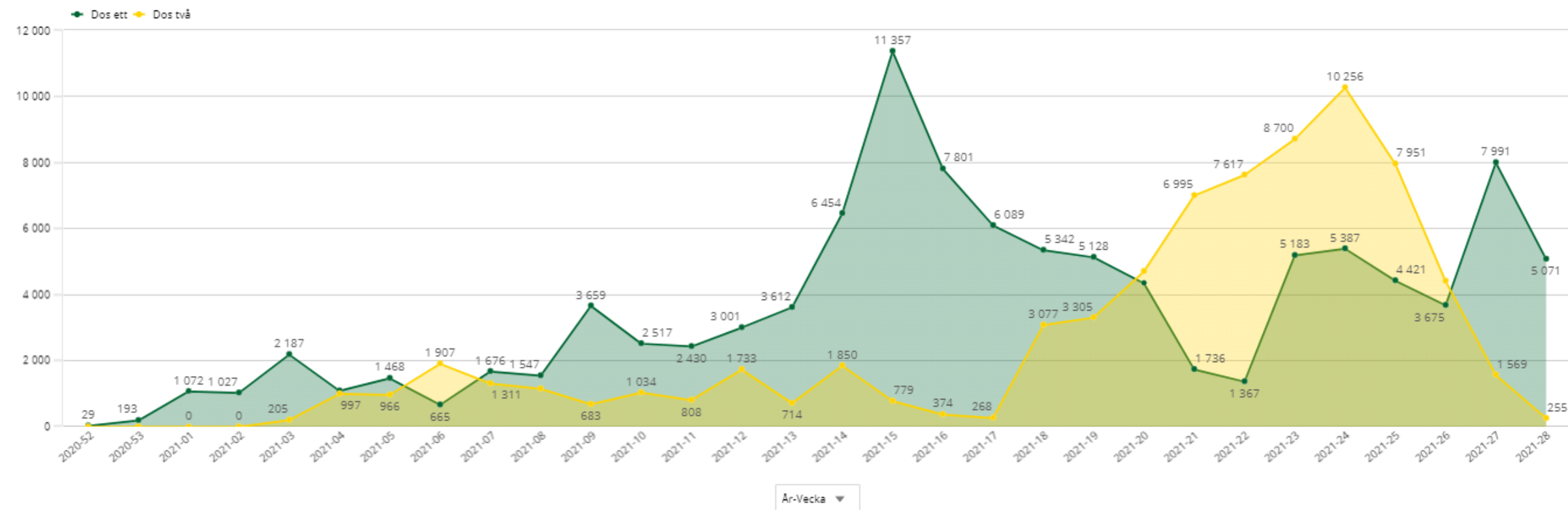
<https://www.folkhalsomyndigheten.se/smittskydd-beredskap/utbrott/aktuella-utbrott/covid-19/skydda-dig-och-andra/rekommendationer-for-att-minska-spridningen-av-covid-19/>

Givna vaccinationer

ÖVERSIKT

GIVNA VACCINATIONER GIVNA VACCINATIONER ACKU...

NÄR GAVS VACCINATIONER?



Vaccinerade individer i relation till befolkning

VACCINERADE INDIVIDER (EJ AVLIDNA) I RELATION TILL BEFOLKNING (SCB) 2021-03-31

MINST 1 DOS 67,4%	MINST 1 DOS 107 732	DOS 2 46,0%	DOS 2 73 481	ENDAST DOS 1 21,4%	ENDAST DOS 1 34 251	ENDAST DOS 2 511	BEFOLKNING (SCB) 159 908	Är vuxen idag (2021-07-...)
							Befolkning totalt: 202 274	

MINST 1 DOS/DOS 2 (ANDEL)	MINST 1 DOS/DOS 2 (ANTAL)	MINST 1 DOS (ANDEL)	MINST 1 DOS (ANTAL)	DOS 2 (ANDEL)	DOS 2 (ANTAL)	ENDAST DOS 1 (ANDEL)	ENDAST DOS 1 (ANTAL)
---------------------------	---------------------------	---------------------	---------------------	---------------	---------------	----------------------	----------------------

HUR MÅNGA INDIVIDER ÄR VACCINERADE I RELATION TILL BEFOLKNINGEN I KRONBERGS LÄN?

