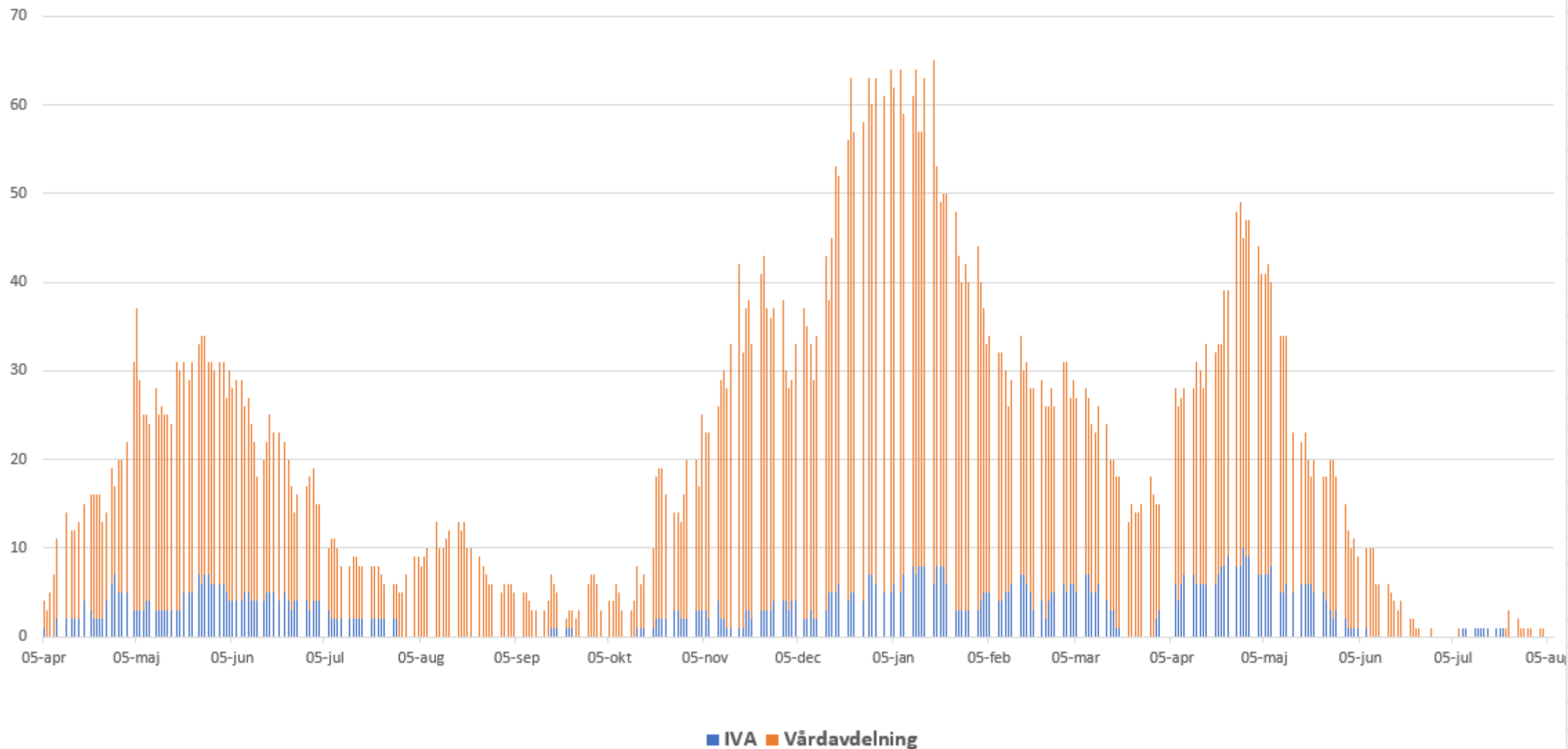


## Antal ineliggande patienter i Kronoberg

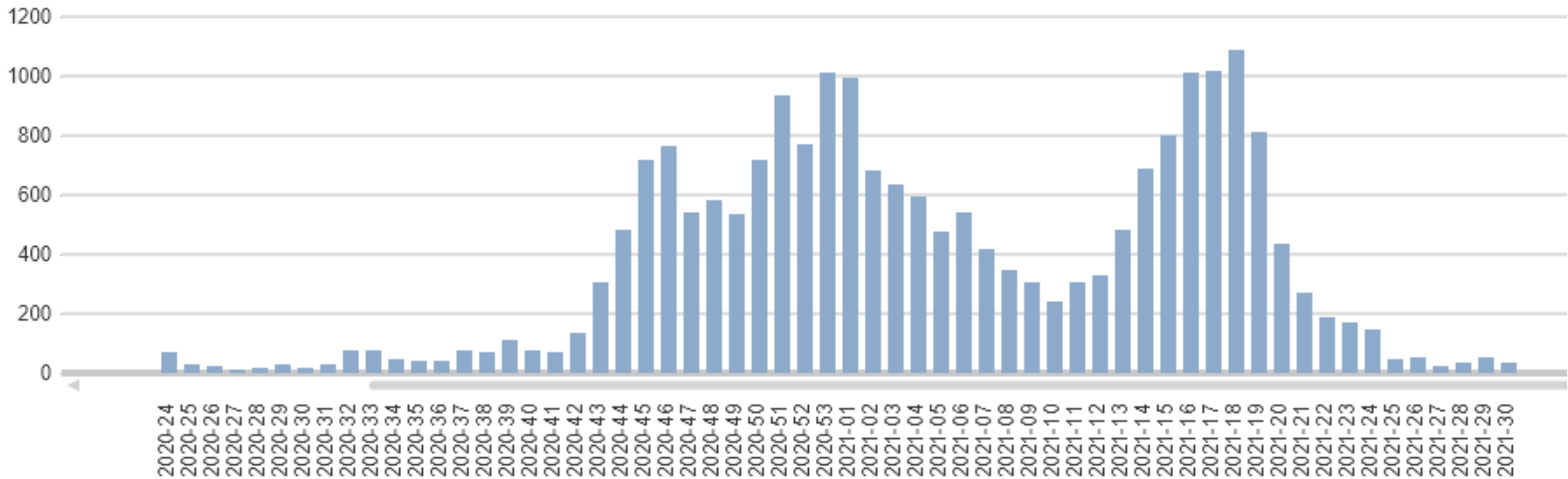


# Aktuella siffror i Kronoberg

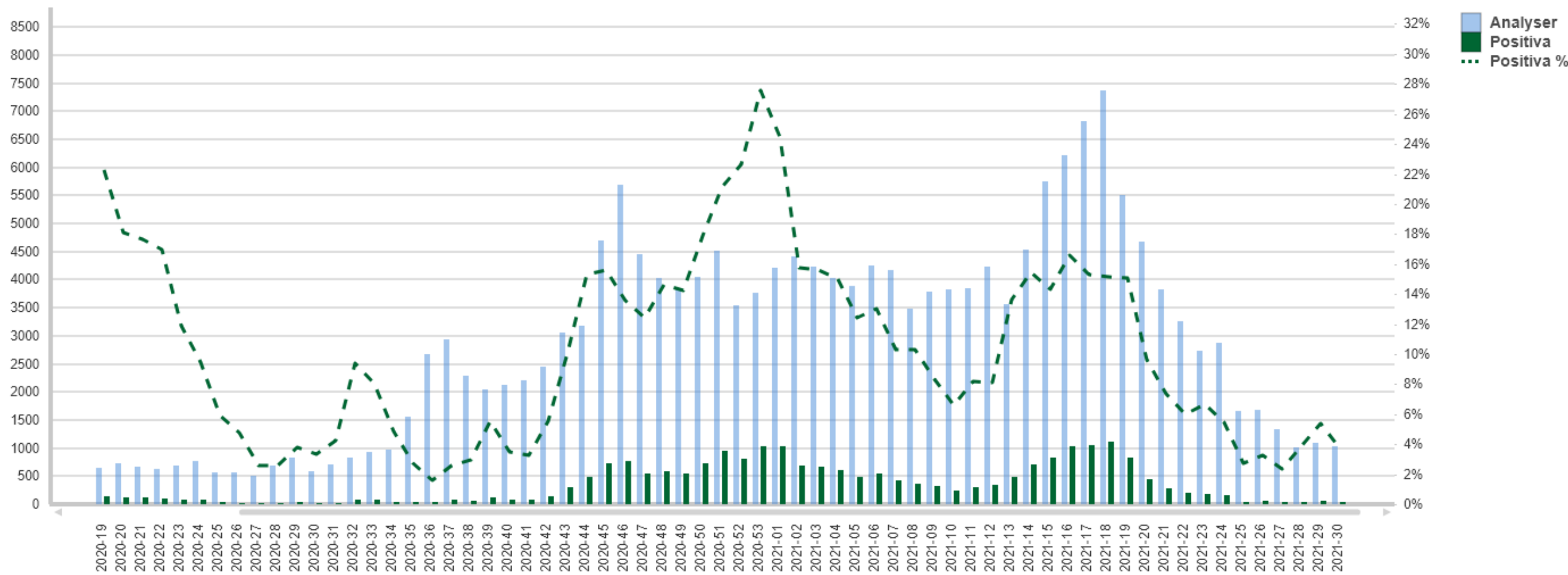
6 augusti 2021

- Antal laboratorieverifierade fall (PCR och antigen): 22595
- Antal inneliggande patienter: 0, varav 0 på IVA.
- Antal avlidna: 318 varav 157 på sjukhus. Medelålder 85 år (avlidna).
  
- Antal utförda analyser (PCR och antigen): c:a 191 700 st
- Medelålder laboratorieverifierade fall (PCR och antigen): 39 år
- Andel kvinnor laboratorieverifierade fall (PCR och antigen): 51 %
  
- Gällande statistik kring konstaterade fall av Deltavarianten hänvisas till Folkhälsomyndighetens hemsida.

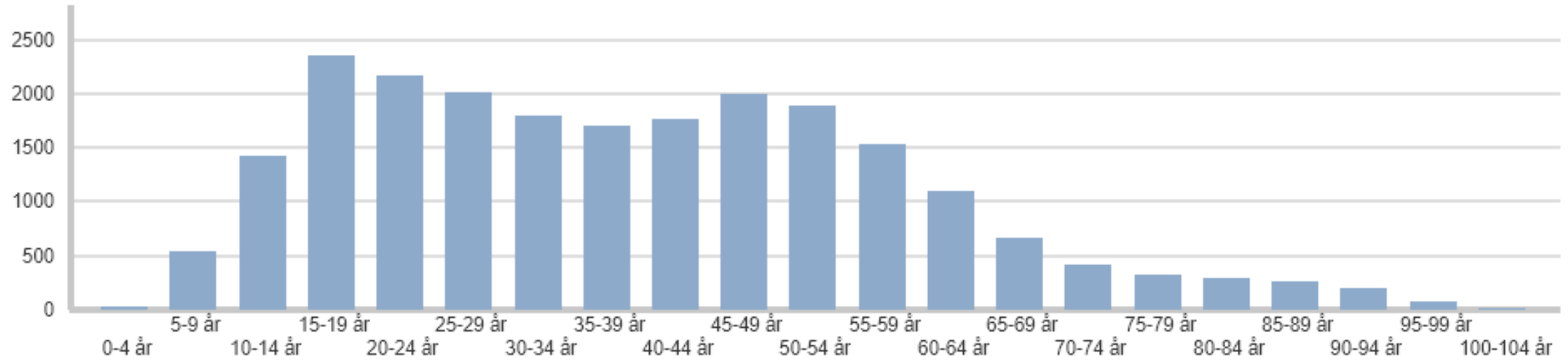
# Antal positiva individer per vecka i Kronoberg



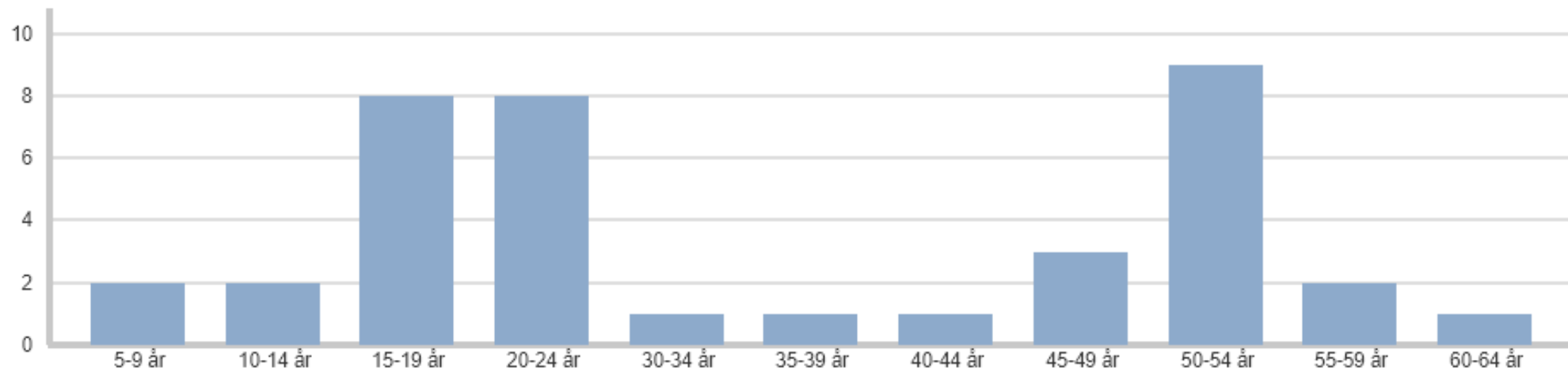
# Antal analyser (antigen och PCR) per vecka samt antal och andel positiva analyser



## Åldersfördelning alla positiva fall



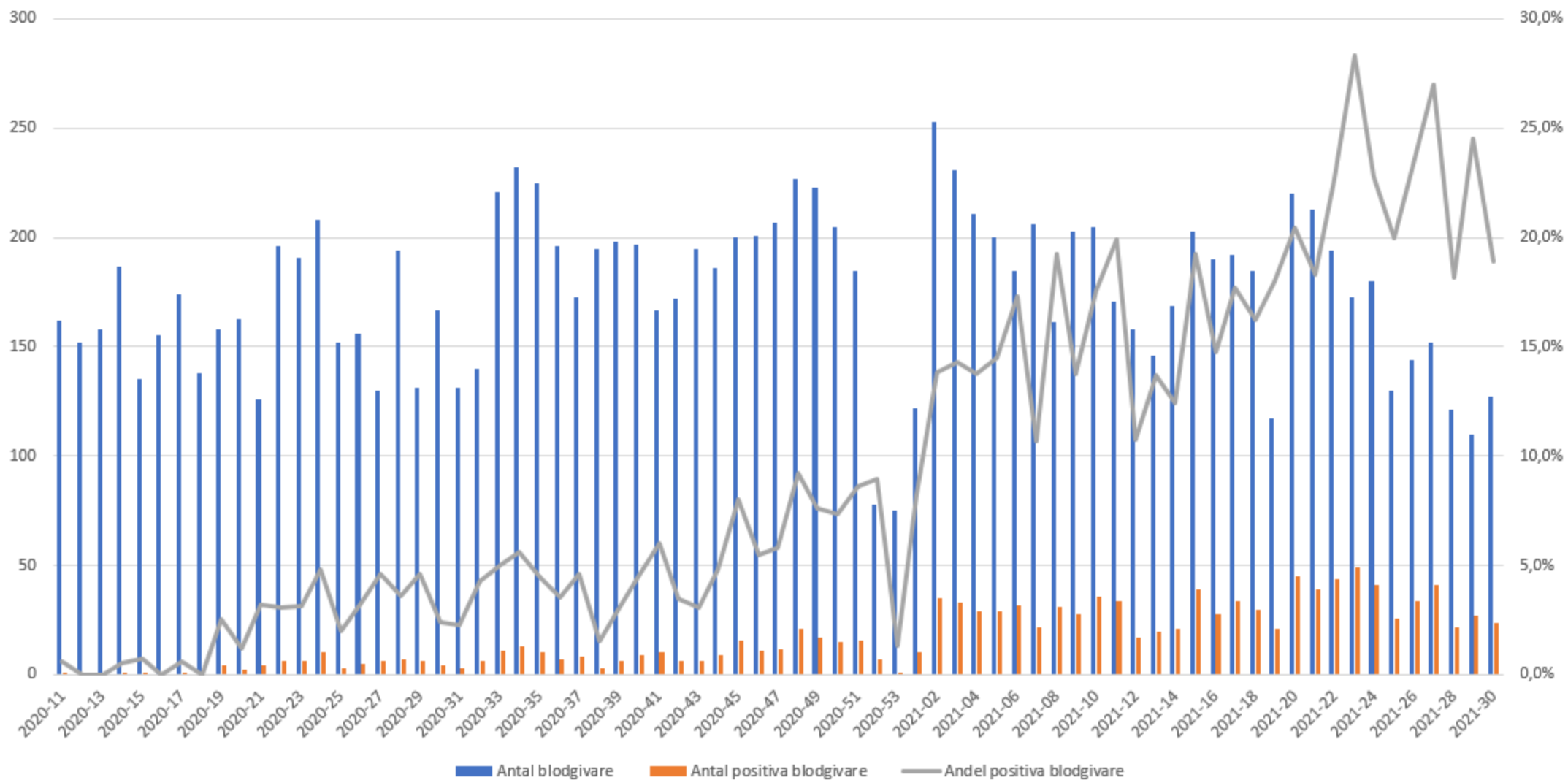
## Åldersfördelning v 30



# Antal laboratorieverifierade fall per kommun 5/8 (29/7)

- Alvesta: 2038 (2034)
- Lessebo: 920 (920)
- Ljungby: 3095 (3092)
- Markaryd: 993 (993)
- Tingsryd: 797 (796)
- Uppvidinge: 1017 (1017)
- Växjö: 11442 (11423)
- Älmhult: 1485 (1478)

### Antikroppar mot covid-19 hos blodgivare i Kronoberg



# Folkhälsomyndighetens föreskrifter och allmänna råd

- Stanna hemma vid minsta symtom på covid-19 och testa dig, håll avstånd och var noga med handhygienen.
- Undvika att vara nära andra personer, framförallt i mindre utrymmen under en längre tid. Umgås helst utomhus.
- Arbeta hemifrån så ofta det är möjligt.
- Resa på ett sätt som minimerar risken för smitta och undvik trängsel i kollektivtrafiken.
- Undvik trängsel i butiker och köpcentrum.

<https://www.folkhalsomyndigheten.se/smittskydd-beredskap/utbrott/aktuella-utbrott/covid-19/skydda-dig-och-andra/rekommendationer-for-att-minska-spridningen-av-covid-19/>